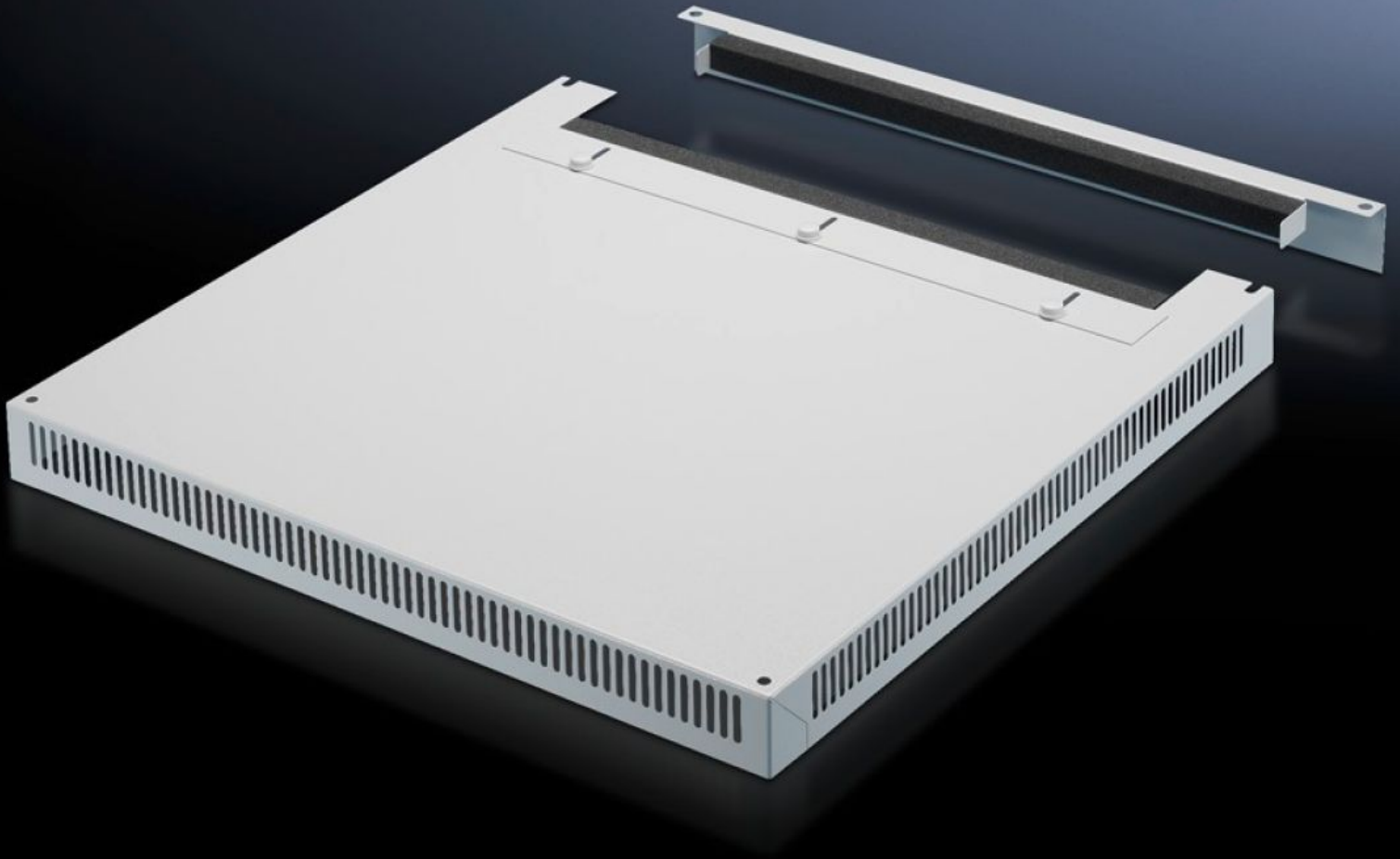


# Rittal – The System.

Faster – better – everywhere.



## DK 7826.869

## 루프 플레이트, 통풍 가능

상태: 2026. 6. 5 (원천: [rittal.com/kr-ko](http://rittal.com/kr-ko))

ENCLOSURES

POWER DISTRIBUTION

CLIMATE CONTROL

IT INFRASTRUCTURE

SOFTWARE & SERVICES

FRIEDHELM LOH GROUP



# DK 7826.869 - 루프 플레이트, 통풍 가능 TS, TS IT용

표준 루프로 교체하기 위해 사용, 케이블 인입부 포함 및 미포함

## 특징

주문 번호	DK 7826.869
버전	케이블 인입부가 있는 2분할형
제품 설명	표준 루프로 교체하기 위한 용도. 높이 72mm 루프 플레이트, 둘레 전체에 통풍 슬롯 있음, 케이블 인입용 클램핑 섹션. 케이블 인입부가 있는 2분할형 버전으로 케이블을 간편하게 재배선할 수 있음.
재료	강판
색상	RAL 7035
적합한:	인클로저 유형: TS TS IT 폭: 800 mm 깊이: 600 mm
포장 단위	1 개
순 중량	8.909 kg
총 무게	9.378 kg
관세 번호	94039910
ETIM 9	EC000744
ECLASS 8.0	27182405
제품 설명	DK-TS8 Roof plate, WxD: 800x600 mm, 2-part, For cable entry