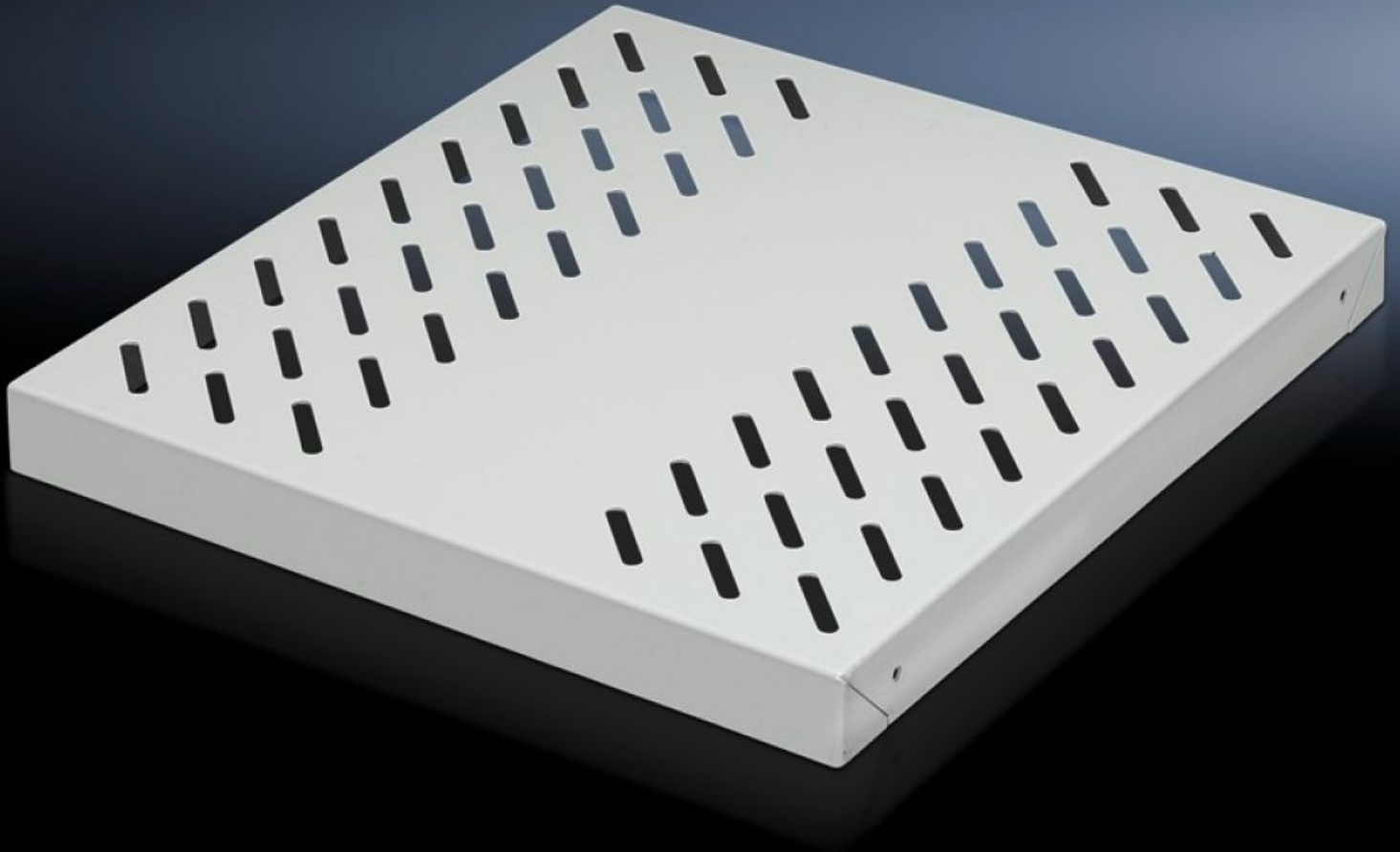


Rittal – The System.

Faster – better – everywhere.



DK 7828.960

장치 선반, 중하중

상태: 2025. 12. 10 (원천: rittal.com/kr-ko)

ENCLOSURES

POWER DISTRIBUTION

CLIMATE CONTROL

IT INFRASTRUCTURE

SOFTWARE & SERVICES

FRIEDHELM LOH GROUP



DK 7828.960 - 장치 선반, 중하중 굴곡이 있는 장착 앵글이 설치되어 있는 네트워크 인클로저 TS용

482.6mm(19⅝) 조립 레벨 사이에 고정 설치하기 위해 사용, 굴곡 마운팅 앵글에 겁니다. 부하 용량: 아연도금 버전 75kg, 코팅 버전 100kg

특징

주문 번호	DK 7828.960
버전	아연도금
제품 설명	두 개의 482.6mm(19⅝) 고정 레벨 사이에 고정 설치. 이 장치 선반은 굴곡이 있는 마운팅 앵글에 직접 끼워서 겁니다.
재료	강판
표면 처리	아연도금
제공 범위	조립 부품
Distance between mounting levels	598 mm
부하량	75kg 정적 표면 하중
참고 사항	다단 전개식 슬라이딩 레일과는 조합할 수 없음.
치수	폭: 452.5 mm 높이: 20 mm 깊이: 578 mm
포장 단위	1 개
순 중량	3.119
총 무게	3.319
관세 번호	94039910

특징

EAN	4028177233294
ECLASS 8.0	27189261