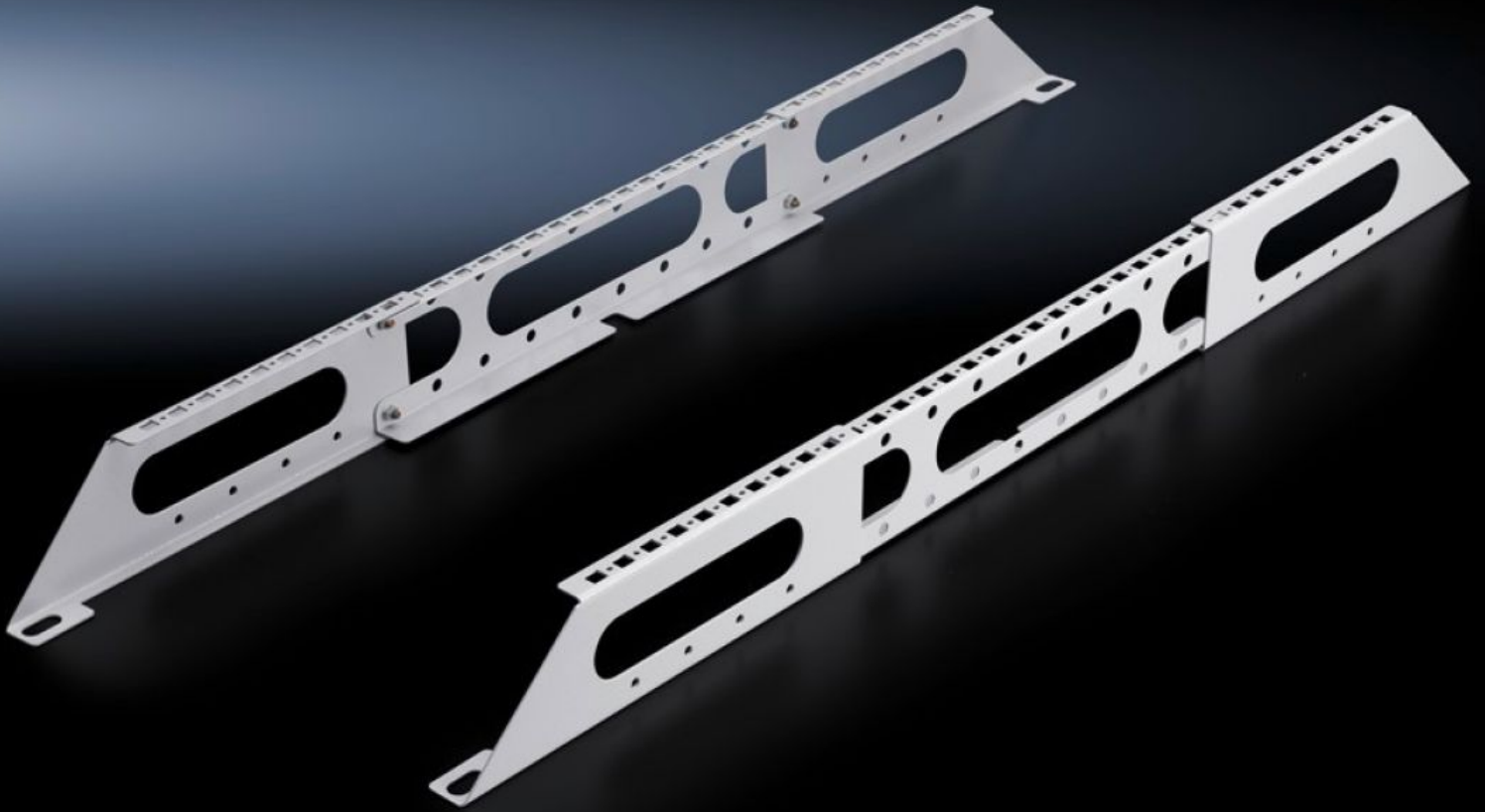


Rittal – The System.

Faster – better – everywhere.



DK 7831.472

케이블 루트용 시스템 서포트

상태: 2026. 2. 9 (원천: rittal.com/kr-ko)

ENCLOSURES

POWER DISTRIBUTION

CLIMATE CONTROL

IT INFRASTRUCTURE

SOFTWARE & SERVICES

FRIEDHELM LOH GROUP



DK 7831.472 - 케이블 루트용 시스템 서포트 VX, VX IT용

깊이 조절이 가능한 서포트 시스템, 루프 플레이트 외측에 있는 스크루 체결부를 이용하여 800 ~ 1200mm 깊이의 모든 네트워크 인클로저에 장착, 일반적인 케이블 라우팅 시스템에 장착 가능.



특징

주문 번호	DK 7831.472
버전	서포트 높이 102mm
제품 설명	깊이 조절이 가능한 서포트 시스템은 루프 플레이트 외측에 있는 스크루 체결부를 이용하여 800 ~ 1200mm 깊이의 모든 네트워크 인클로저에 고정할 수 있음. 탭핑 나사나 캡티브 너트용 시스템 천공이 통합되어 있어서 가장 일반적인 케이블 트레이 시스템의 장착이 가능함.
재료	강판
표면 처리	분체 코팅
색상	RAL 7035
부하 용량(정적 하중)	2,500 N
참고 사항	VX IT용 팬 장착 플레이트와 결합 지원 다른 케이블 라우팅 레일 또는 도관을 수용하기 적합한 천공 레일과 조합해서도 사용 가능
기본 재료	강판
포장 단위	2 개

특징

순 중량	3.29
총 무게	3.49
PCF/VE(크래들-게이트)	13.3 kg CO2 eq (Cat B)
PCF 등급 관련 참고 사항	범주 B: 제품 중량을 기준으로 대략적으로 계산되고 자체적으로 표기된 PCF 값(크래들-게이트)
관세 번호	73269098
EAN	4028177517301
ETIM 9	EC000322
ECLASS 8.0	27400604