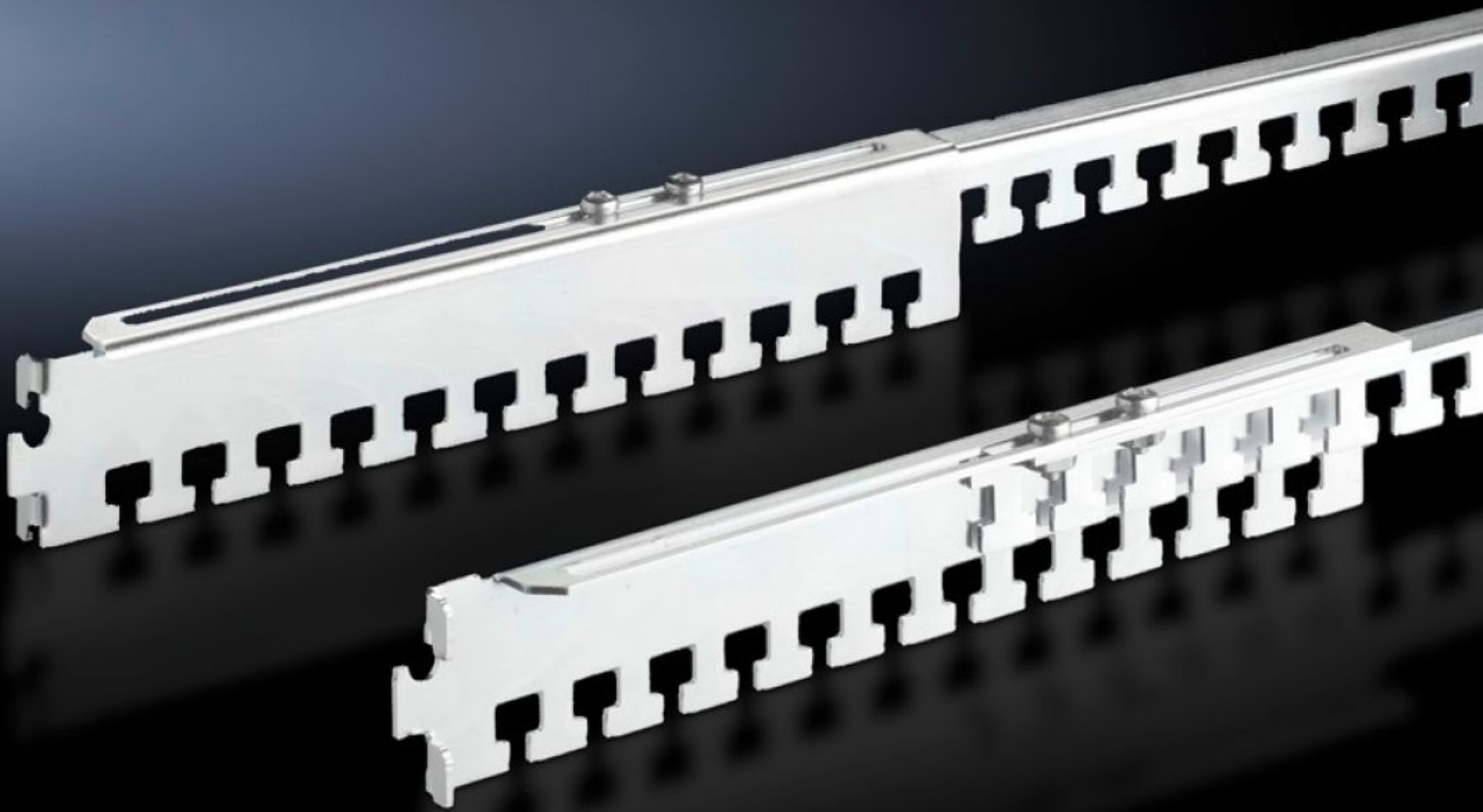


**Rittal – The System.**

Faster – better – everywhere.



**DK 7858.162**

**케이블 클램프 레일, 깊이 조절 가능**

상태: 2026. 6. 2 (원천: [rittal.com/kr-ko](http://rittal.com/kr-ko))

ENCLOSURES

POWER DISTRIBUTION

CLIMATE CONTROL

IT INFRASTRUCTURE

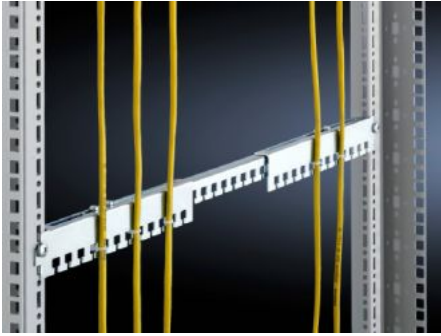
SOFTWARE & SERVICES

FRIEDHELM LOH GROUP



# DK 7858.162 - 케이블 클램프 레일, 깊이 조절 가능 TS, TE용

TS 및 19" 마운팅 프레임용, 2개의 19" 마운팅 프레임 사이의 고정 간격에 맞게 길이를 조절할 수 있습니다.



## 특징

주문 번호	DK 7858.162
제품 설명	TS 및 TS IT 인클로저 깊이의 장착 앵글 사이에서 사용 가능
사용 영역	<p>인클로저 프레임에 케이블을 라우팅하고 배치된 케이블의 당김을 완화하기 위한 용도. 케이블 타이나 벨크로 밴드를 사용하여 케이블을 케이블 클램프 레일에 고정할 수 있음.</p> <p>이 케이블 클램프 레일은 직접 19"(482.6mm) 장착 레벨 후면에 가로로 또는 2개의 장착 레벨 사이에 있는 인클로저의 깊이에 걸 수 있게 되어 있음. 스크루를 이용한 추가 체결로 장치를 고정함.</p> <p>레일 깊이를 다양하게 조절할 수 있어, 2개의 19"(482.6mm) 장착 레벨 사이의 고정 간격에 맞게 길이를 조절할 수 있음.</p>
재료	강판
표면 처리	아연도금
제공 범위	조립 부품 포함
레벨 간격	500 - 895 mm
참고 사항	장착 치수 + 152mm = 19"(482.6mm) 레벨 사이 간격
포장 단위	4 개

## 특징

---

순 중량	1.6 kg
총 무게	1.7 kg
관세 번호	73269098
ETIM 9	EC000322
ECLASS 8.0	27400604
제품 설명	DK Cable clamp rail, depth-variable, distance between levels: 500-895 mm