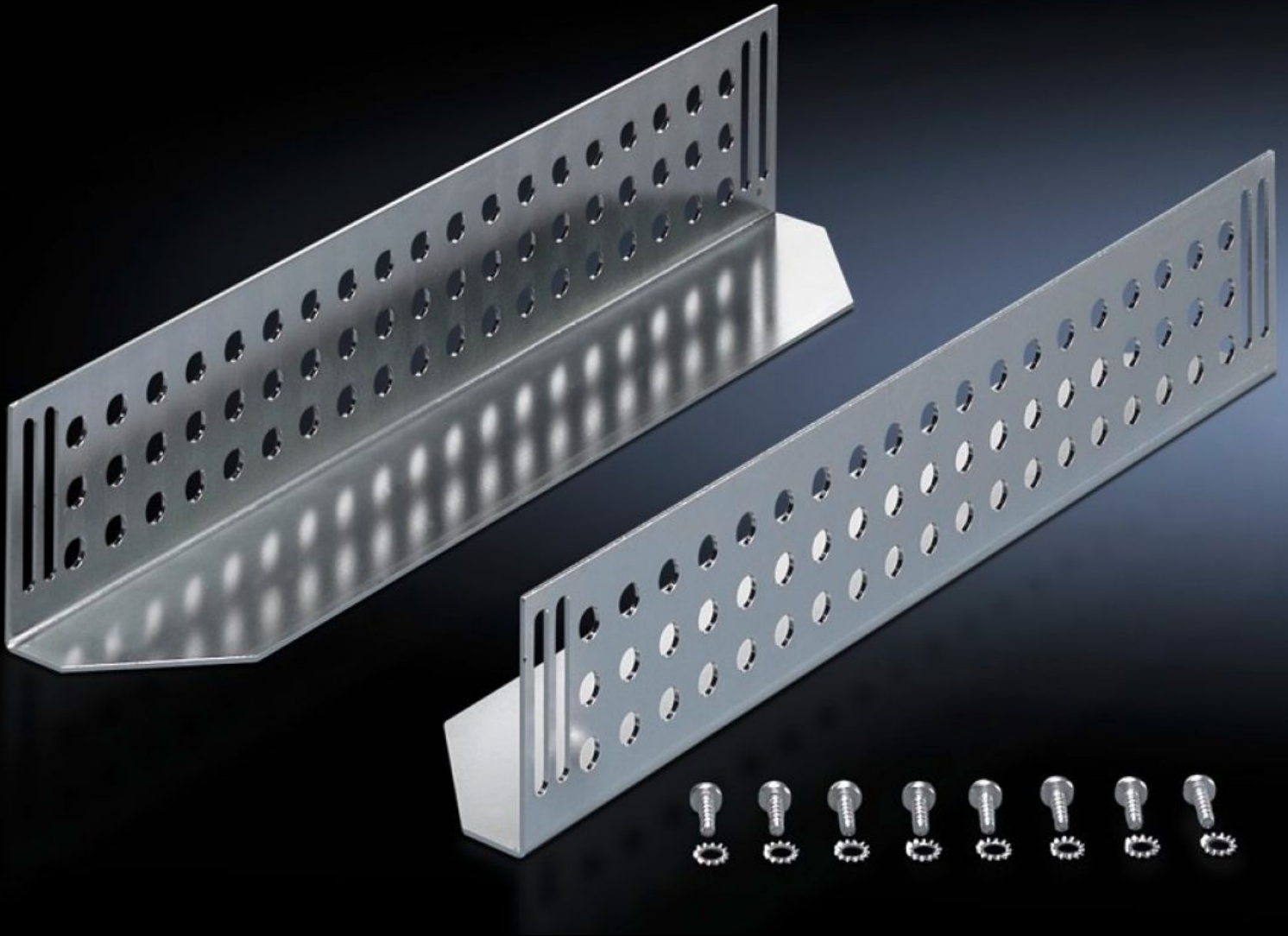


Rittal – The System.

Faster – better – everywhere.



DK 7963.410 슬라이딩 레일

상태: 2026. 4. 15 (원천: rittal.com/kr-ko)

ENCLOSURES

POWER DISTRIBUTION

CLIMATE CONTROL

IT INFRASTRUCTURE

SOFTWARE & SERVICES

FRIEDHELM LOH GROUP



DK 7963.410 - 슬라이딩 레일 TE용

전면 및 후면 조립 레벨 사이에 조립, 중하중 인치 구성품 지지용

특징

주문 번호	DK 7963.410
제품 설명	전면 및 후면 19" 장착 레벨 한 쌍 사이에 장착하기 위한 용도. 이 슬라이딩 레일을 설치하면 무거운 19"(482.6mm) 구성품을 지지할 수 있음.
재료	강판
표면 처리	아연도금
제공 범위	조립 부품
Distance between mounting levels	495 mm
Load capacity static	800 N
접촉면	폭: 85 mm 깊이: 424 mm
적합한:	인클로저 유형: TE 8000 EL
설치 사이즈	Installation depth for components: 482.6 mm 구성품을 위한 설치 폭: 19"
포장 단위	2 개
순 중량	2.08 kg
총 무게	2.28 kg
관세 번호	73269098
ETIM 9	EC002620

특징

ECLASS 8.0

27189261

제품 설명

DK Slide rail, support surface WxD: 85x424 mm, 80 kg, static,
distance between levels:: 495 mm, For TE