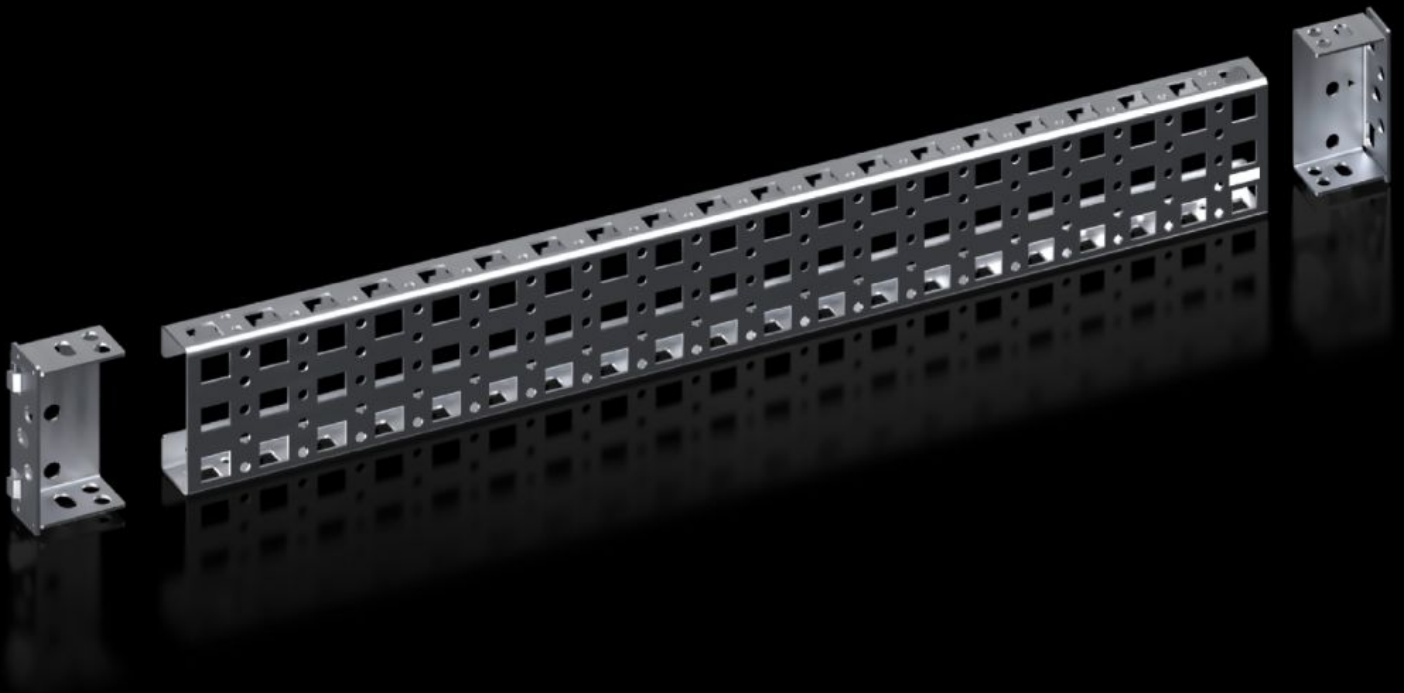


Rittal – The System.

Faster – better – everywhere.



VX 8100.742

장착 플랜지 23 x 64 mm 가 없는 천공 섹션

상태: 2026. 5. 14 (원천: rittal.com/kr-ko)

ENCLOSURES

POWER DISTRIBUTION

CLIMATE CONTROL

IT INFRASTRUCTURE

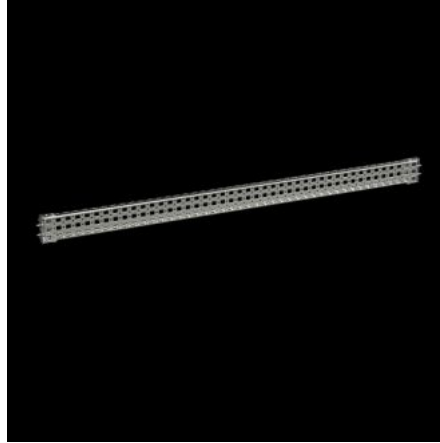
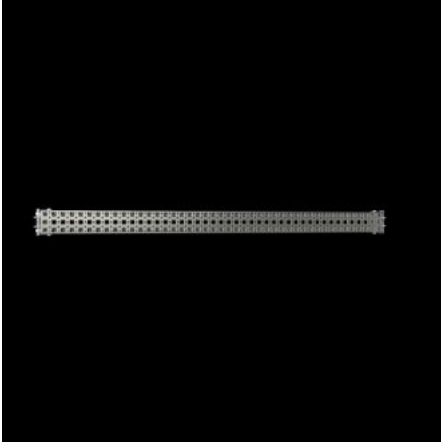
SOFTWARE & SERVICES

FRIEDHELM LOH GROUP



VX 8100.742 - 장착 플랜지 23 x 64 mm 가 없는 천공 섹션 VX, VX SE용

내부 장착 레벨에서 인클로저 프레임의 가변적이고 개별적인 내부 설치용.



특징

주문 번호	VX 8100.742
제품 설명	다양한 간격과 인클로저 프레임 내부 장착 표면에 개별적으로 고정하기 위한 용도. 장착시, 천공 섹션과 레일은 인클로저 프레임과 같은 높이에 위치. 추가 장착 브래킷 덕분에 사전 설치된 장착 플레이트와 함께 사용할 수 있으며 필요한 길이로 절단할 수도 있음.
장점	4면 모두에 시스템 천공이 있음 미터계 스크루를 통해 자체 구성품을 고정하기 위한 캡티브 너트용 천공이 상단과 하단에 있음
재료	강판
표면 처리	아연도금
제공 범위	장착 플랜지가 없는 천공 섹션 2개 장착 브래킷 4개 조립 부품

특징

설치 옵션	VX에서 VX 인클로저 섹션의 내부 장착 레벨에 VX SE에서 VX 어댑터 레일과 함께 수직 인클로저 섹션 상에 설치 내부 장착 레벨에서 두 천공 섹션 사이에
적합한:	인클로저 유형: VX VX SE 폭/깊이: 600 mm
포장 단위	2 개
순 중량	0.998 kg
총 무게	1.44 kg
관세 번호	73269098
ETIM 9	EC002620
ECLASS 8.0	27189234
제품 설명	VX Punched section, without mounting flange 23 x 64mm, for WD: 600 mm

승인

설명	PCF-declaration
----	-----------------