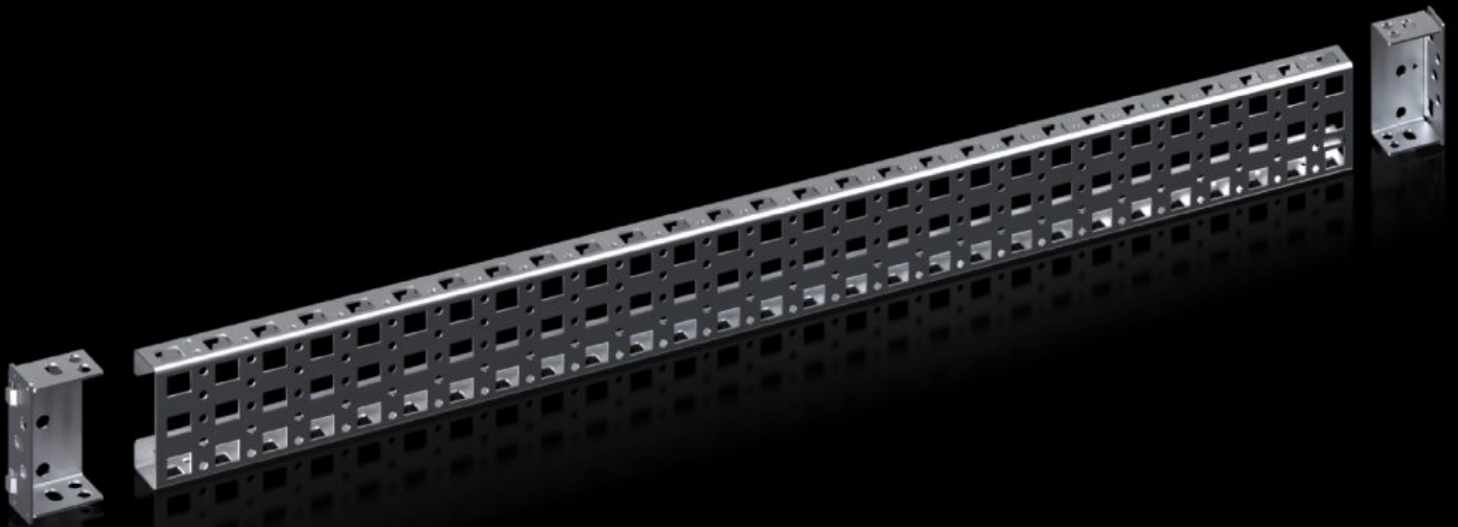


Rittal – The System.

Faster – better – everywhere.



VX 8100.743

**장착 플랜지 23 x 64 mm 가 없는 천공
섹션**

상태: 2026. 6. 25 (원천: rittal.com/kr-ko)

ENCLOSURES

POWER DISTRIBUTION

CLIMATE CONTROL

IT INFRASTRUCTURE

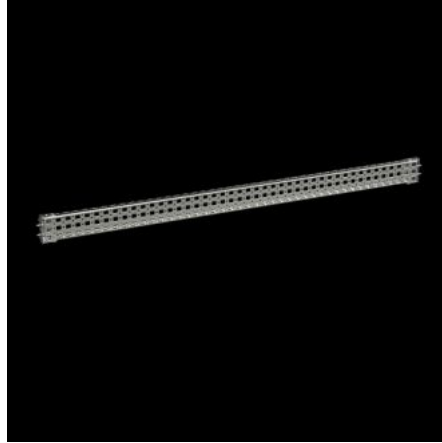
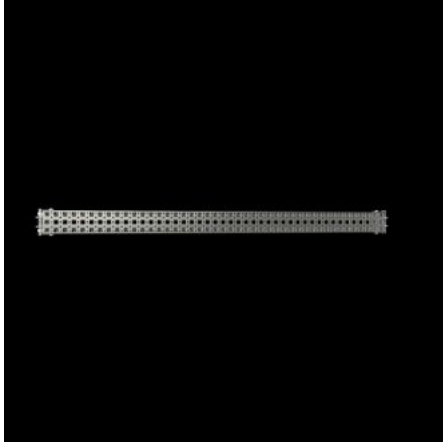
SOFTWARE & SERVICES

FRIEDHELM LOH GROUP



VX 8100.743 - 장착 플랜지 23 x 64 mm 가 없는 천공 섹션 VX, VX SE용

내부 장착 레벨에서 인클로저 프레임의 가변적이고 개별적인 내부 설치용.



특징

| | |
|-------|---|
| 주문 번호 | VX 8100.743 |
| 제품 설명 | 다양한 간격과 인클로저 프레임 내부 장착 표면에 개별적으로 고정하기 위한 용도. 장착시, 천공 섹션과 레일은 인클로저 프레임과 같은 높이에 위치. 추가 장착 브라킷 덕분에 사전 설치된 장착 플레이트와 함께 사용할 수 있으며 필요한 길이로 절단할 수도 있음. |
| 장점 | 4면 모두에 시스템 천공이 있음 미터계 스크루를 통해 자체 구성품을 고정하기 위한 캡티브 너트용 천공이 상단과 하단에 있음 |
| 재료 | 강판 |
| 표면 처리 | 아연도금 |
| 제공 범위 | 장착 플랜지가 없는 천공 섹션 2개 장착 브라킷 4개 조립 부품 |

특징

| | |
|-----------------|--|
| 설치 옵션 | VX에서 VX 인클로저 섹션의 내부 장착 레벨에 VX SE에서 VX 어댑터 레일과 함께 수직 인클로저 섹션 상에 설치 내부 장착 레벨에서 두 천공 섹션 사이에 |
| 적합한: | 인클로저 유형: VX VX SE 폭/깊이: 800 mm |
| 포장 단위 | 2 개 |
| 순 중량 | 1.454 kg |
| 총 무게 | 1.92 kg |
| PCF/VE(크래들-게이트) | 9.06 |
| 관세 번호 | 73269098 |
| ETIM 9 | EC002620 |
| ECLASS 8.0 | 27189234 |
| 제품 설명 | VX Punched section, without mounting flange 23 x 64mm, for WD: 800 mm |

승인

| | |
|----|-----------------|
| 설명 | PCF-declaration |
|----|-----------------|