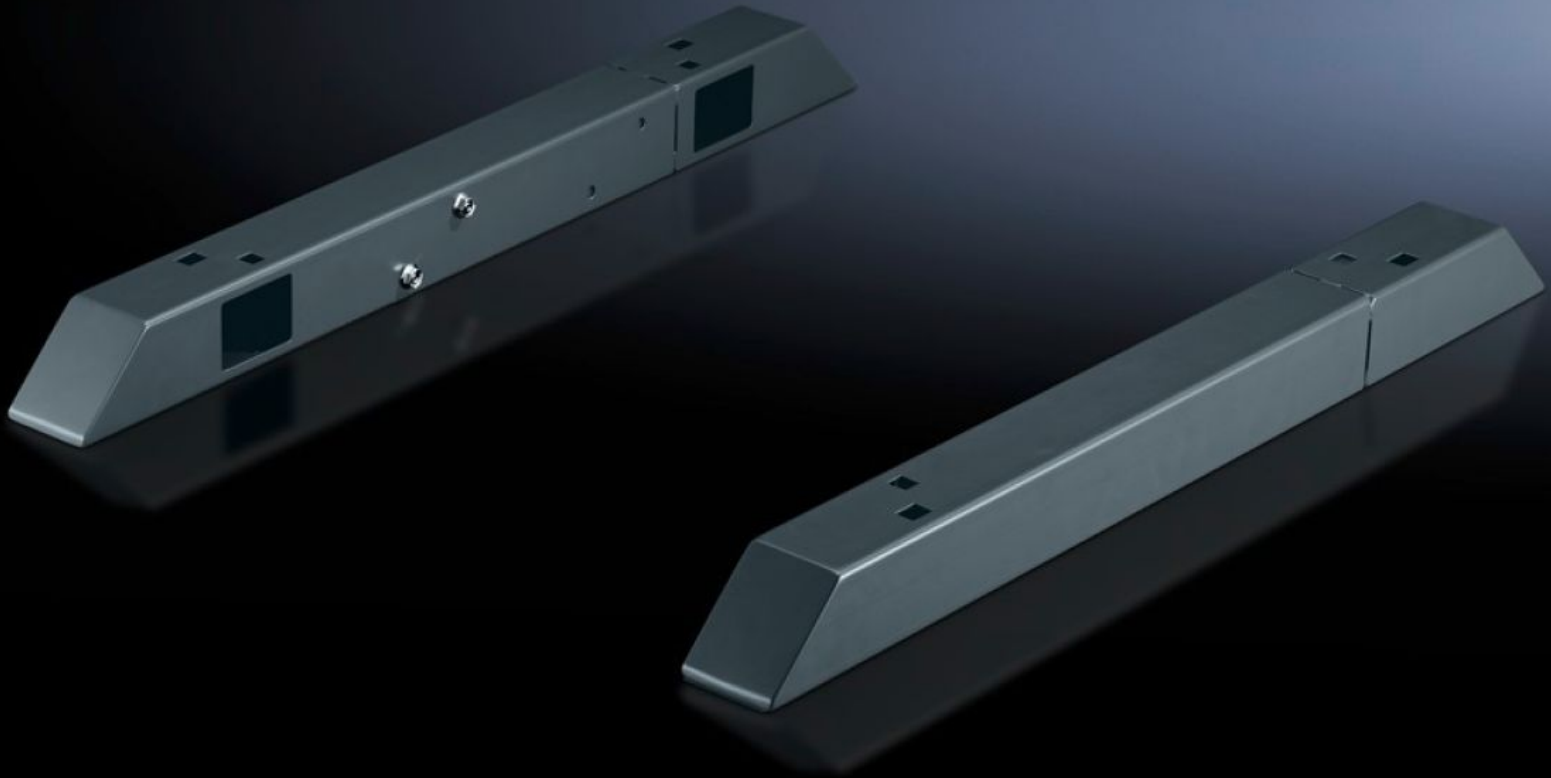


Rittal – The System.

Faster – better – everywhere.



TS 8601.450 가로 받침대

상태: 2026. 6. 25 (원천: rittal.com/kr-ko)

ENCLOSURES

POWER DISTRIBUTION

CLIMATE CONTROL

IT INFRASTRUCTURE

SOFTWARE & SERVICES

FRIEDHELM LOH GROUP



TS 8601.450 - 가로 받침대 VX, TS, VX SE, CM, PC, IW, 칠러 Blue e+용

안정성을 높이기 위해 가로 받침대는 인클로저의 바닥 프레임보다 앞뒤로 138mm 더 튀어나와 있습니다.



특징

주문 번호	TS 8601.450
제품 설명	안정성을 높이기 위해 종방향 받침대는 인클로저의 베이스 프레임보다 앞뒤로 138mm 더 튀어나와 있음. 후면부를 잡아당겨 다시 체결하면 깊이가 더 깊은 인클로저에 사용할 수 있음. 바닥과 인클로저에 체결하기 위한 측면과 전면 및 후면에 조립 구멍이 있음. 캐스터와 수평 조절 다리는 용접 고정된 M12 너트에 조일 수 있음.
장점	작업 안전성을 높이기 위한 용도 인클로저 깊이에 맞게 설정 가능
재료	강판
표면 처리	분사 도장
색상	RAL 7015
제공 범위	좌측 깊이 받침대 1개 우측 깊이 받침대 1개
설치 옵션	바닥과 인클로저에 스크루로 고정하기 위한 측면과 전/후면에 조립 구멍이 있음 칠러 Blue e+의 경우 베이스/주추 요소로서 깊이 받침대를 사용할 수 있음

특징

참고 사항	인클로저 넘어짐 방지를 위한 충분한 안정성 보장!
치수	높이: 70 mm
적합한:	인클로저 유형: VX TS VX SE TP PC IW 깊이: = 400 mm = 500 mm
깊이에 적합	400 mm 500 mm
포장 단위	1 개
순 중량	7.483 kg
총 무게	7.66 kg
PCF/VE(크래들-게이트)	30.1 kg CO2 eq (Cat B)
PCF 등급 관련 참고 사항	범주 B: 제품 중량을 기준으로 대략적으로 계산되고 자체적으로 표기된 PCF 값(크래들-게이트)
관세 번호	73269098
ETIM 9	EC000721
ECLASS 8.0	27182003
제품 설명	TS 조절식 깊이 받침대, 깊이: 400/500mm용