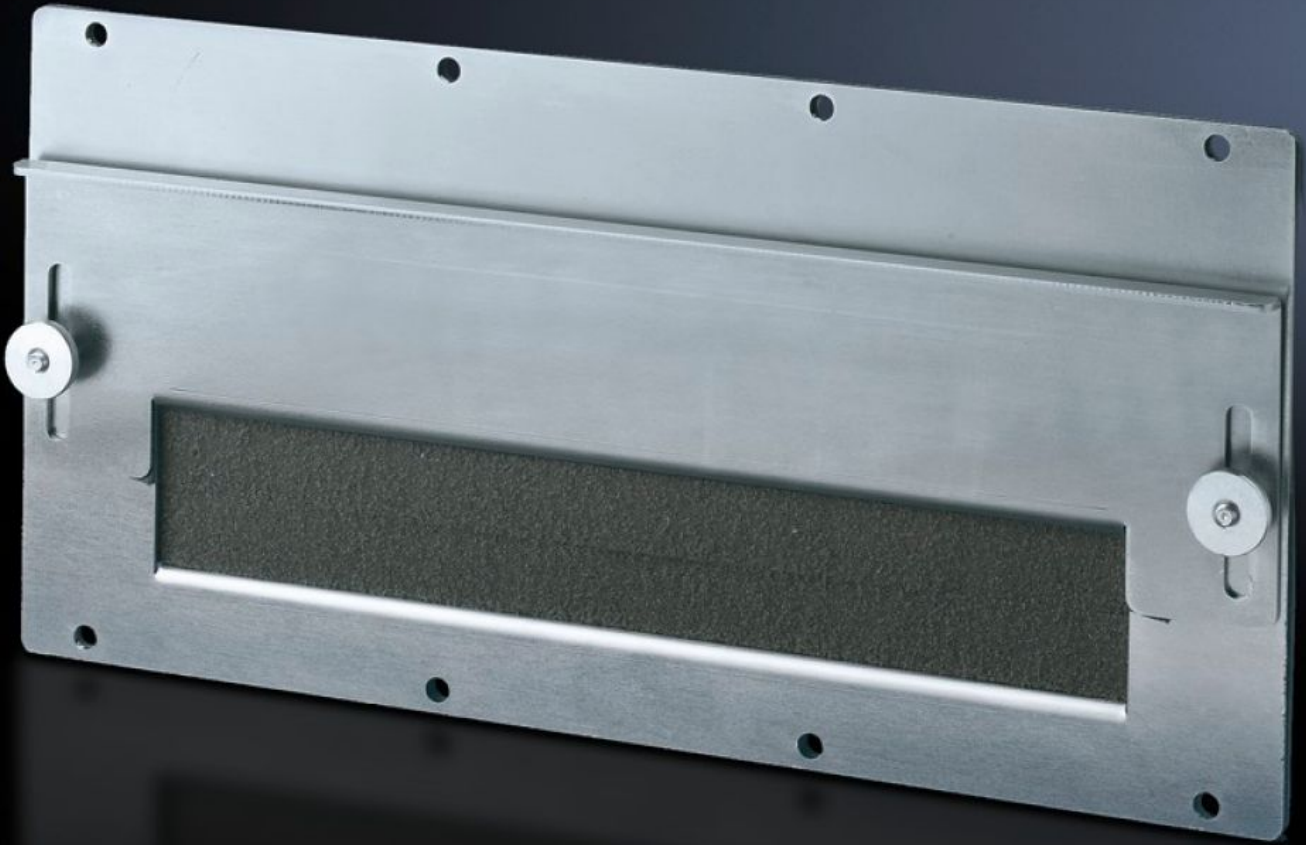


Rittal – The System.

Faster – better – everywhere.



SZ 8609.170

모듈 플레이트

상태: 2026. 1. 30 (원천: rittal.com/kr-ko)

ENCLOSURES

POWER DISTRIBUTION

CLIMATE CONTROL

IT INFRASTRUCTURE

SOFTWARE & SERVICES

FRIEDHELM LOH GROUP



SZ 8609.170 - 모듈 플레이트 케이블 인입용

사전 조립된 케이블 인입용. 발포고무 케이블 클램프 스트립이 삽입되어 있는 조절 가능한 앵글 브래킷 덕분에 기밀하고 단단한 인입이 가능함. 케이블을 고정하기 위한 고정 상태의 천공 브래킷임.

특징

주문 번호	SZ 8609.170
버전	케이블 인입용
제품 설명	사전 조립된 케이블 인입용. 발포고무 케이블 클램프 스트립이 삽입되어 있는 조절 가능한 앵글 브래킷 덕분에 기밀하고 단단한 인입이 가능함. 케이블을 고정하기 위한 고정 상태의 천공 브래킷임.
재료	강판, 2mm
표면 처리	아연도금
제공 범위	실링 및 조립 부품 포함
포장 단위	1 개
순 중량	1.4
총 무게	1.491
PCF/VE(크래들-게이트)	5.7 kg CO2 eq (Cat B)
PCF 등급 관련 참고 사항	범주 B: 제품 중량을 기준으로 대략적으로 계산되고 자체적으로 표기된 PCF 값(크래들-게이트)
관세 번호	83024200
EAN	4028177211797
ETIM 9	EC000211
ECLASS 8.0	27142421