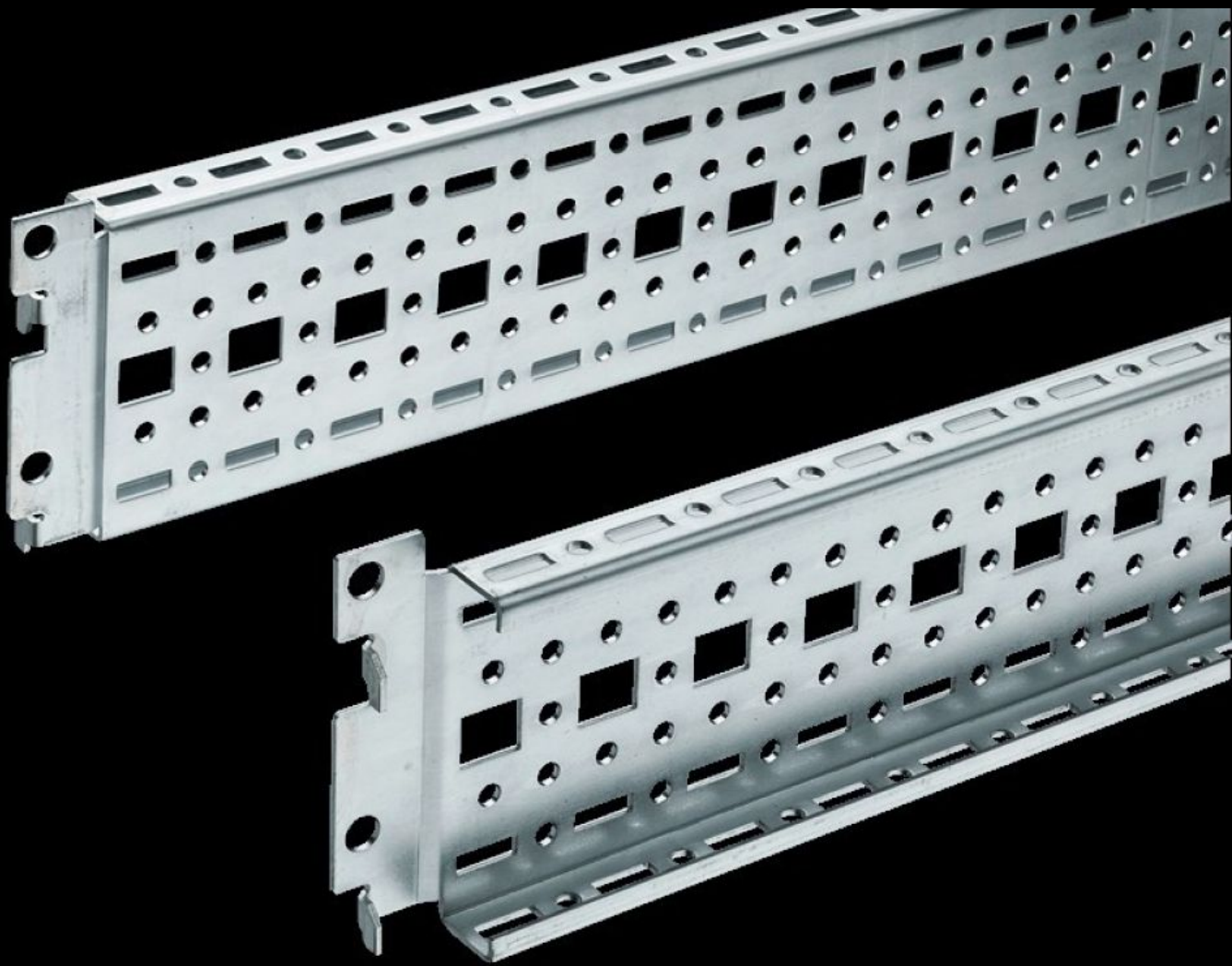


**Rittal – The System.**

Faster – better – everywhere.



**TS 8612.040**

**장착 플랜지 17 x 73 mm가 있는 TS 천  
공 섹션**

상태: 2026. 5. 21 (원천: [rittal.com/kr-ko](http://rittal.com/kr-ko))

ENCLOSURES

POWER DISTRIBUTION

CLIMATE CONTROL

IT INFRASTRUCTURE

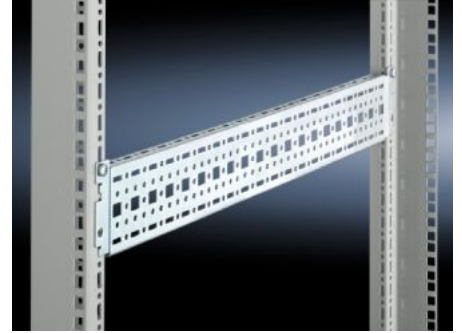
SOFTWARE & SERVICES

FRIEDHELM LOH GROUP



# TS 8612.040 - 장착 플랜지 17 x 73 mm가 있는 TS 천공 섹션

범용 구조물 구성 또는 부분 조립용. 천공부에 간단히 걸고 고정하기만 하면 됨.



## 특징

주문 번호	TS 8612.040
버전	내부 조립 레벨 및 도어에 조립하기 위한 용도
제품 설명	범용 구조물 구성 또는 부분 조립용. 천공부에 간단히 걸고 고정하기만 하면 됨.
재료	강판
표면 처리	아연도금
제공 범위	조립 스크루 포함
길이	390 mm
도어 폭으로 적합	500 mm
설치 옵션	수직 TS, VX SE 인클로저 섹션에 설치: 내부 장착 레벨 전체에 걸쳐서 오프셋된 높이로 설치 수평 VX SE 인클로저 섹션 상단부, 세로 방향 내부 설치용 레일을 통해 TP에: 폭으로, 내부 장착 레벨용 TS, VX SE에 장치 선반용 설치 키트로서 간단하게 걸어서 고정
조립 설명서	TP에 장착 시내부 설치용 레일이 필요함

## 특징

적합한:	인클로저 유형: VX SE TP PC IW 폭/깊이: 400 mm
포장 단위	4 개
순 중량	1.6 kg
총 무게	1.75 kg
PCF/VE(크래들-게이트)	6.7 kg CO2 eq (Cat B)
PCF 등급 관련 참고 사항	범주 B: 제품 중량을 기준으로 대략적으로 계산되고 자체적으로 표기된 PCF 값(크래들-게이트)
관세 번호	73269098
ETIM 9	EC002625
ECLASS 8.0	27189234
제품 설명	TS punched section with mounting flange, 17 x 73 mm, for inner mounting level: for W/D: 400 mm, for door width: 500 mm, L: 390 mm