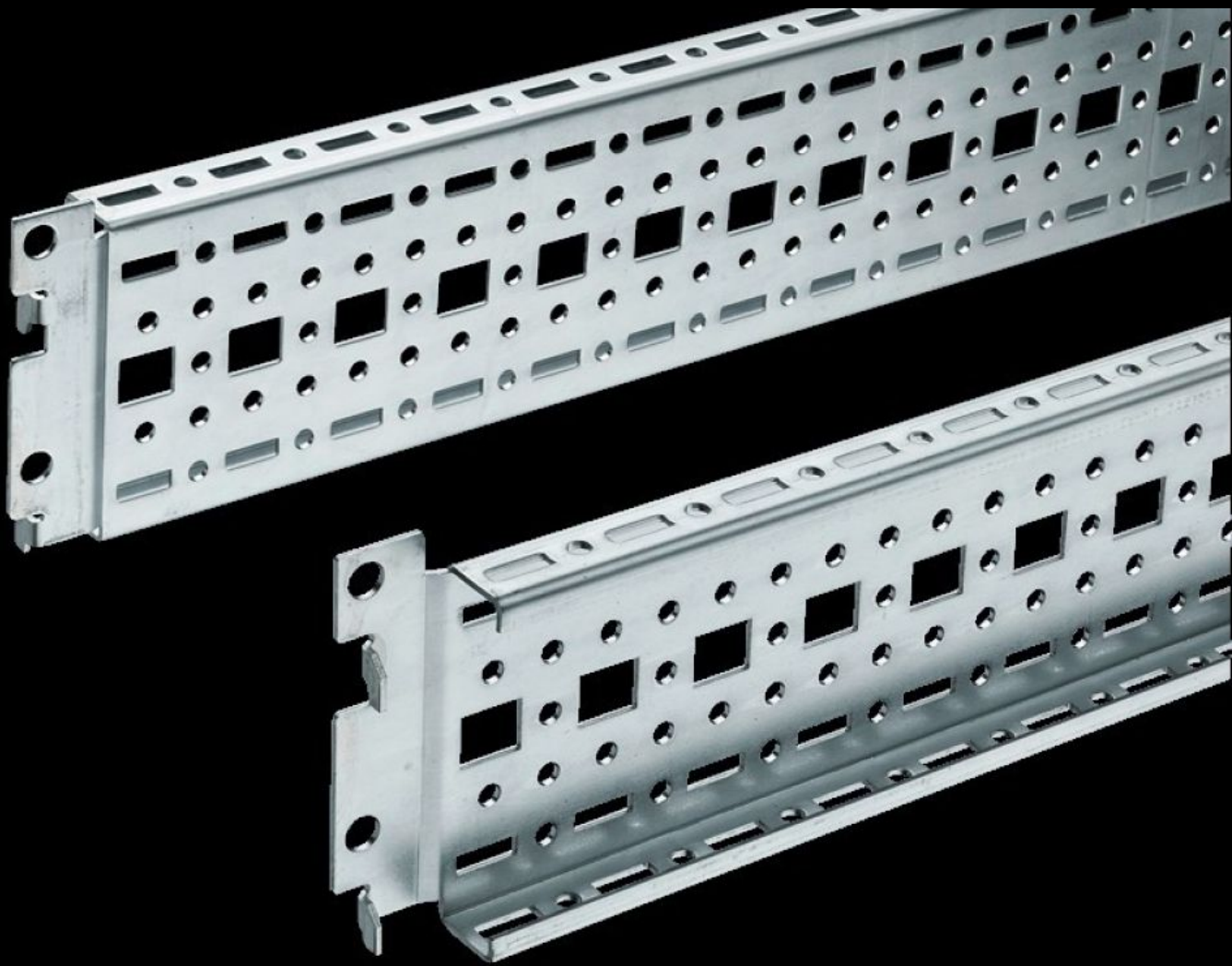


Rittal – The System.

Faster – better – everywhere.



TS 8612.080

**장착 플랜지 17 x 73 mm가 있는 TS 천
공 섹션**

상태: 2026. 5. 22 (원천: rittal.com/kr-ko)

ENCLOSURES

POWER DISTRIBUTION

CLIMATE CONTROL

IT INFRASTRUCTURE

SOFTWARE & SERVICES

FRIEDHELM LOH GROUP



TS 8612.080 - 장착 플랜지 17 x 73 mm가 있는 TS 천공 섹션

범용 구조물 구성 또는 부분 조립용. 천공부에 간단히 걸고 고정하기만 하면 됨.



특징

주문 번호	TS 8612.080
버전	내부 조립 레벨 및 도어에 조립하기 위한 용도
제품 설명	범용 구조물 구성 또는 부분 조립용. 천공부에 간단히 걸고 고정하기만 하면 됨.
재료	강판
표면 처리	아연도금
제공 범위	조립 스크루 포함
길이	790 mm
도어 폭으로 적합	900 mm
설치 옵션	수직 TS, VX SE 인클로저 섹션에 설치: 내부 장착 레벨 전체에 걸쳐서 오프셋된 높이로 설치 SE의 경우 수평 섹션의 상부에 깊이로도 추가 장착 가능 TS, SE, PC의 관형 도어 프레임에 설치 내부 설치용 레일을 통해 TP에: 폭으로, 내부 장착 레벨용 TS, VX SE에 장치 선반용 설치 키트로서 간단하게 걸어서 고정
조립 설명서	TP에 장착 시내부 설치용 레일이 필요함

특징

적합한:	인클로저 유형: VX SE TP PC IW TX CableNet 폭/깊이: 800 mm
포장 단위	4 개
순 중량	3.384 kg
총 무게	3.54 kg
PCF/VE(크래들-게이트)	13.7 kg CO2 eq (Cat B)
PCF 등급 관련 참고 사항	범주 B: 제품 중량을 기준으로 대략적으로 계산되고 자체적으로 표기된 PCF 값(크래들-게이트)
관세 번호	73269098
ETIM 9	EC002625
ECLASS 8.0	27189234
제품 설명	TS punched section with mounting flange, 17 x 73 mm, for inner mounting level: for W/D: 800 mm, for door width: 900 mm, L: 790 mm