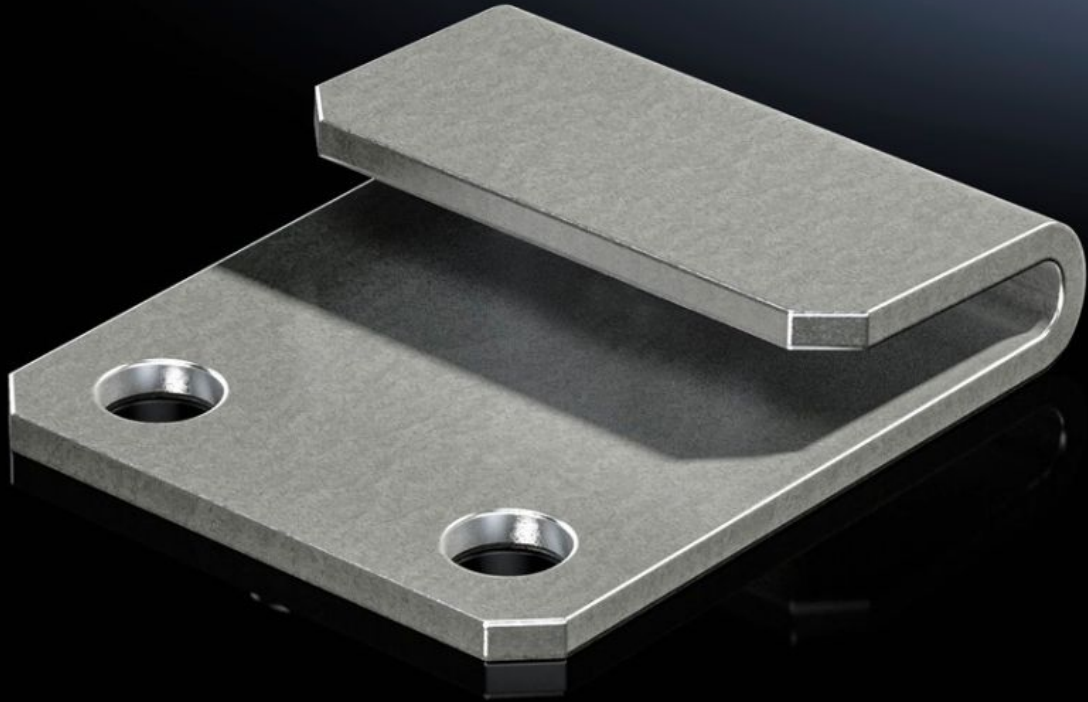


**Rittal – The System.**

Faster – better – everywhere.



**VX 8617.352**

**속판 고정 브래킷**

상태: 2026. 7. 8 (원천: [rittal.com/kr-ko](http://rittal.com/kr-ko))

ENCLOSURES

POWER DISTRIBUTION

CLIMATE CONTROL

IT INFRASTRUCTURE

SOFTWARE & SERVICES

FRIEDHELM LOH GROUP



# VX 8617.352 - 속판 고정 브래킷 유형 C, VX용

장착 플레이트를 추가로 고정하고 장착 플레이트에 생길지 모를 진동을 줄이기 위한 용도.



## 특징

주문 번호	VX 8617.352
제품 설명	장착 플레이트를 추가로 고정하고 장착 플레이트에 생길지 모를 진동을 줄이기 위한 용도.
장점	인클로저 프레임에 직접 간단하게 조립
작동 원리	장착 플레이트는 장착 플레이트 고정 브래킷으로 형태를 맞춰 결합해 삽입 및 조일 수 있음. 장착 플레이트의 전면측을 무제한 사용하기 위해 완전히 자유롭게 유지 장착 플레이트가 장착되어 있고 후면 패널이 분리된 상태에서 뒤에서 장착 가능
재료	강판
표면 처리	아연도금, 크롬 도금처리
제공 범위	조립 부품
포장 단위	10 개
순 중량	0.5 kg
총 무게	0.52 kg
PCF/VE(크라들-게이트)	2.3 kg CO2 eq (Cat B)

## 특징

---

PCF 등급 관련 참고 사항	범주 B: 제품 중량을 기준으로 대략적으로 계산되고 자체적으로 표기된 PCF 값(크래들-게이트)
관세 번호	73269098
ETIM 9	EC002620
ECLASS 8.0	27189261
제품 설명	VX 장착 플레이트 브래킷, 유형 C

---