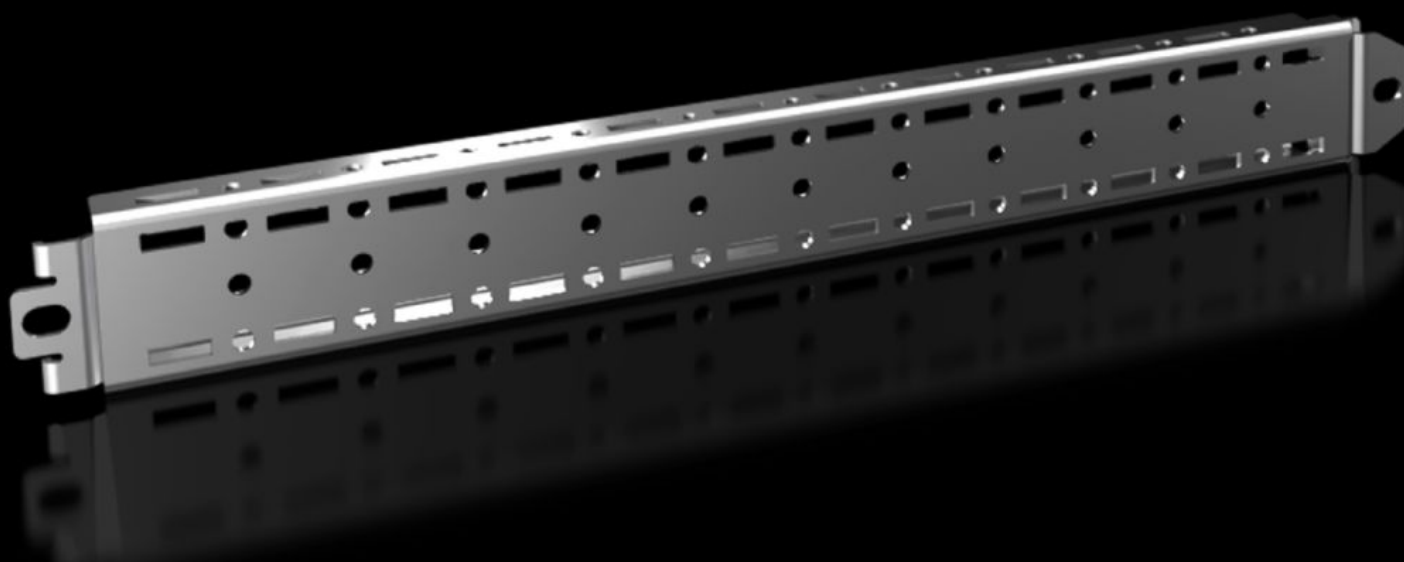


Rittal – The System.

Faster – better – everywhere.



VX 8617.700

천공 레일 18 x 39mm

상태: 2026. 2. 10 (원천: rittal.com/kr-ko)

ENCLOSURES

POWER DISTRIBUTION

CLIMATE CONTROL

IT INFRASTRUCTURE

SOFTWARE & SERVICES

FRIEDHELM LOH GROUP



VX 8617.700 - 천공 레일 18 x 39mm VX, VX SE용

내부 장착 레벨에서 인클로저 프레임의 가변적이고 개별적인 내부 설치용.

특징

주문 번호	VX 8617.700
제품 설명	내부 장착 레벨에서 인클로저 프레임의 가변적이고 개별적인 내부 설치용.
장점	다른 천공 섹션과 조합해서도 사용 가능 인클로저 내부에 최적의 케이블 매니지먼트로 케이블 클램프를 수용하기 위해 후면에 준비되어 있음 맨 뒤 위치의 장착 플레이트에도 시스템 천공에 간단하게 삽입
재료	강판
표면 처리	아연도금
제공 범위	조립 부품
설치 옵션	VX에서 VX 인클로저 섹션의 내부 장착 레벨에 VX SE에서 VX 어댑터 레일과 연결하여 VX SE 인클로저 섹션에 설치
참고 사항	장착 플레이트가 있는 인클로저의 경우에는 장착 앵글 2개가 이미 제공 범위에 포함되어 있습니다.
적합한:	인클로저 유형: VX VX SE 폭/깊이: 400 mm
포장 단위	4 개
순 중량	1.428
총 무게	1.524
관세 번호	73269098
EAN	4028177921702

특징

ETIM 9	EC002620
ECLASS 8.0	27189234