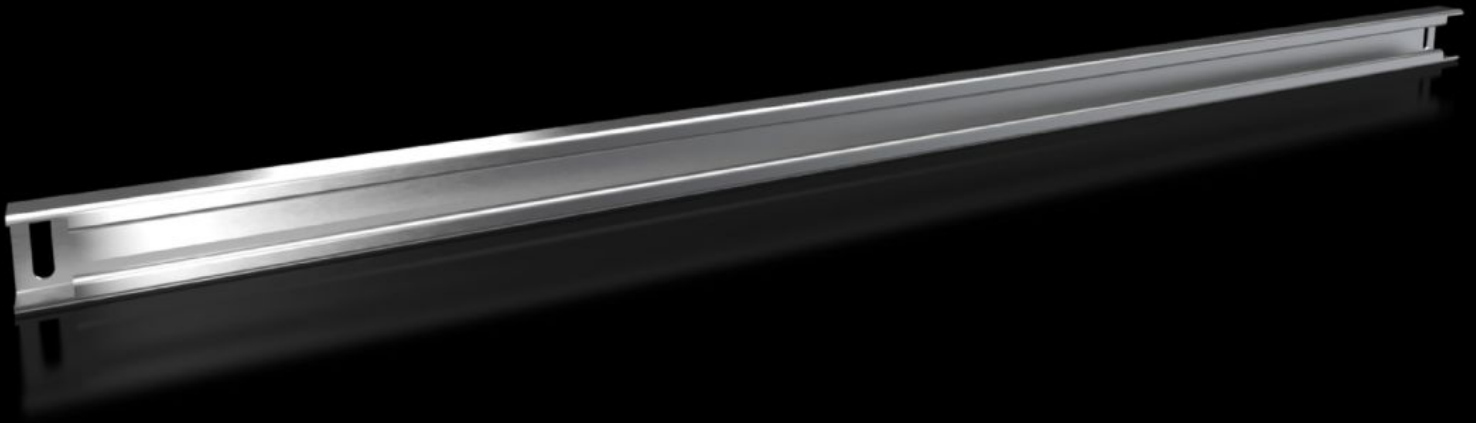


# Rittal – The System.

Faster – better – everywhere.



## VX 8617.830

## 서포트 레일 48 x 26 mm

상태: 2026. 7. 7 (원천: [rittal.com/kr-ko](http://rittal.com/kr-ko))

ENCLOSURES

POWER DISTRIBUTION

CLIMATE CONTROL

IT INFRASTRUCTURE

SOFTWARE & SERVICES

FRIEDHELM LOH GROUP



# VX 8617.830 - 서포트 레일 48 x 26 mm VX, VX SE, PC, IW, AX용

변압기 등 무거운 설치 장치용. 서포트 레일에 슬롯(slot) 구멍과 T 머리 나사로 모든 장착 치수가 가능함.



## 특징

주문 번호	VX 8617.830
제품 설명	
재료	강판
표면 처리	아연도금
제공 범위	조립 부품
설치 옵션 VX	In enclosure width 1200 mm, on the inner mounting level and in the base
VX SE 설치 옵션	In enclosure width 1200 mm, on the inner mounting level, in conjunction with adaptor rail for VX compatibility and in the base
설치 옵션 AX	인클로저 폭 1200mm, AX 내부 구조물용 레일 및 AX용 바닥 확장 레일과 함께 사용
설치 옵션 PC	In enclosure width 1200 mm, on the inner mounting level, in conjunction with adaptor rail for VX compatibility and in the base

## 특징

---

설치 옵션 IW	In enclosure width 1200 mm, on the inner mounting level, in conjunction with adaptor rail for VX compatibility and in the base
적합한:	인클로저 유형: VX VX SE PC IW AX 스탠딩 콘솔 CX CX 콘솔 하부 폭: = 1,200 mm
포장 단위	2 개
순 중량	5.6 kg
총 무게	5.95 kg
PCF/VE(크래들-게이트)	25.12
관세 번호	73269098
ETIM 9	EC001285
ECLASS 8.0	27189261
제품 설명	VX 서포트 레일 48 x 26mm, 적합한 폭: 1200mm

---

## 승인

---

설명	PCF-declaration
----	-----------------