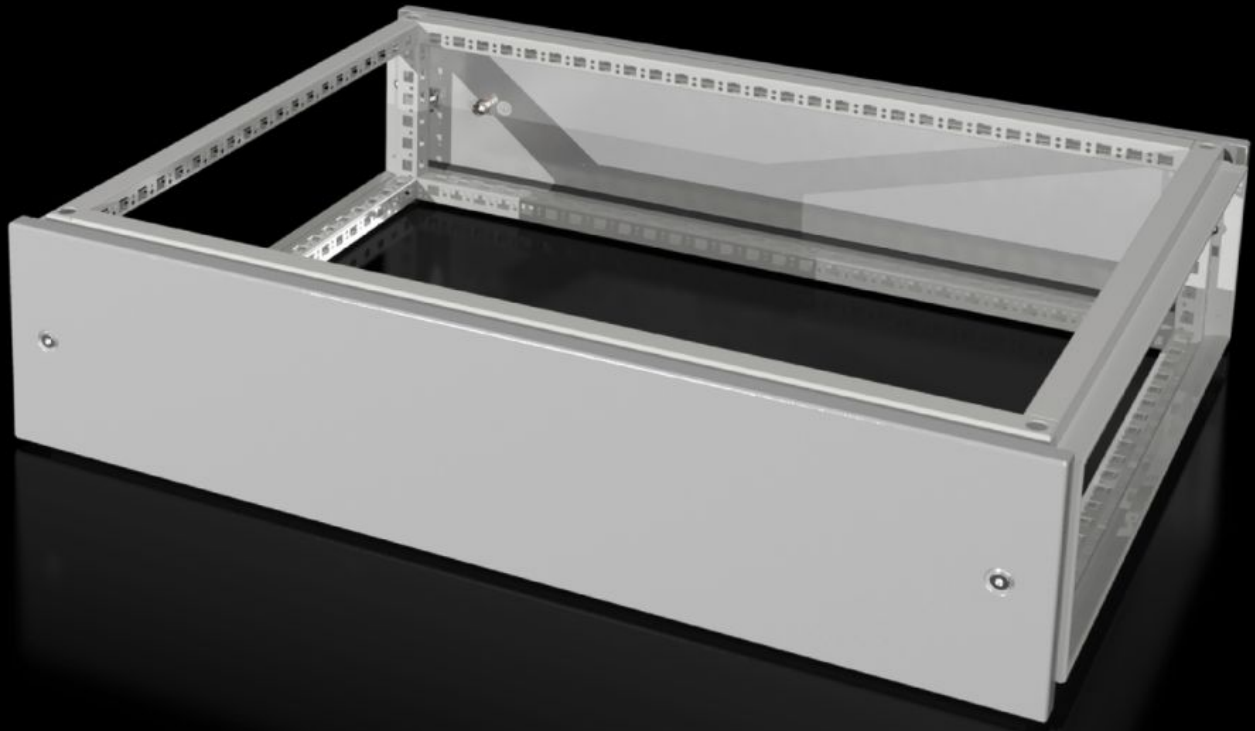


Rittal – The System.

Faster – better – everywhere.



VX 8618.511

상단 설치 모듈

상태: 2026. 5. 22 (원천: rittal.com/kr-ko)

ENCLOSURES

POWER DISTRIBUTION

CLIMATE CONTROL

IT INFRASTRUCTURE

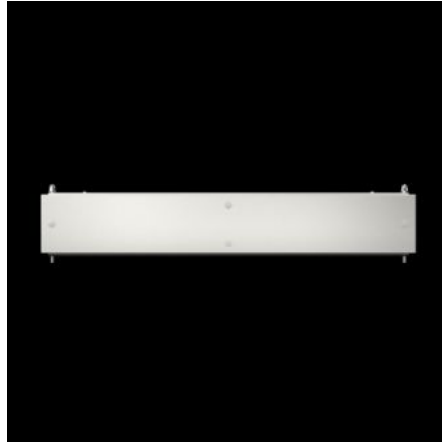
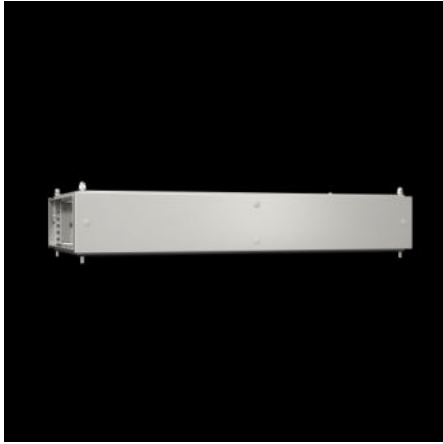
SOFTWARE & SERVICES

FRIEDHELM LOH GROUP



VX 8618.511 - 상단 설치 모듈 VX용

위쪽에서 케이블을 끌어 오거나 열반 인클로저의 버스바 시스템을 통해 전원을 분배하기 위한 케이블 정리 공간으로 활용. 기본 사양으로 제공되는 루프 플레이트는 상단 마감용으로 사용됨.



특징

주문 번호	VX 8618.511
제품 설명	위쪽에서 케이블을 끌어 오거나 열반 인클로저의 버스바 시스템을 통해 전원을 분배하기 위한 케이블 정리 공간으로 활용. 기본 사양으로 제공되는 루프 플레이트는 상단 마감용으로 사용됨.
재료	강판, 1.5mm
표면 처리	도장 처리, 텍스처 도장
색상	RAL 7035
제공 범위	프레임 모듈 전/후면 트림패널 2개 자동 등전위화 기능이 있는 홀더 8개 조립 부품
치수	높이: 200 mm
IEC 60 529에 준하는 IP 보호 등급	IP 55

특징

UL 50E에 준한 유형 등급	유형 1 유형 12
적합한:	인클로저 유형: VX 폭: = 800 mm 깊이: = 600 mm
포장 단위	1 개
순 중량	12.3 kg
총 무게	12.74 kg
관세 번호	94039910
ETIM 9	EC000744
ECLASS 8.0	27182405
제품 설명	VX 상단 장착 모듈, 적합한 폭/깊이: 800x600mm

승인

승인	UL + C-UL (listed) UL + C-UL - FTTA
----	--