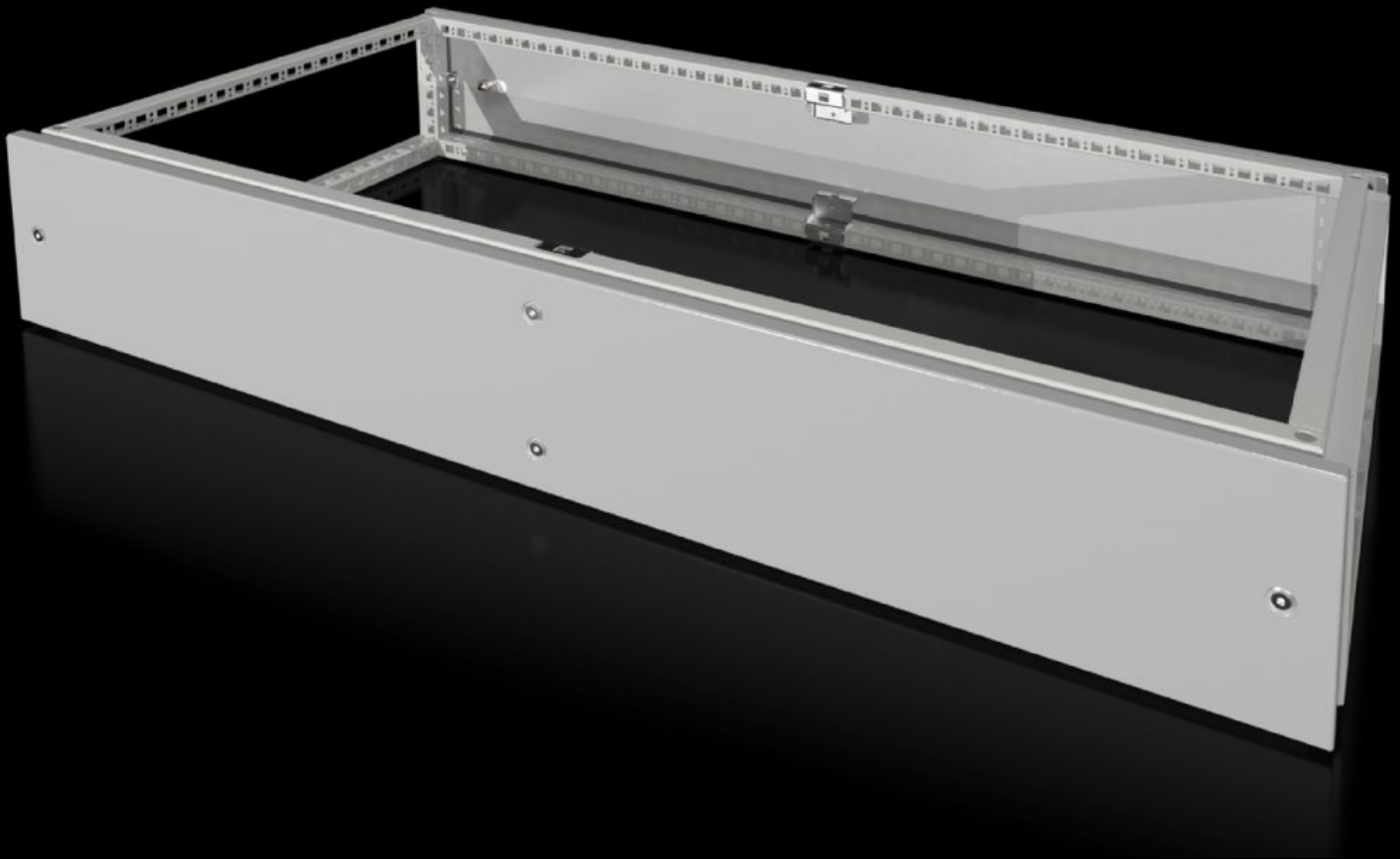


# Rittal – The System.

Faster – better – everywhere.



## VX 8618.531

## 상단 설치 모듈

상태: 2026. 5. 22 (원천: [rittal.com/kr-ko](http://rittal.com/kr-ko))

ENCLOSURES

POWER DISTRIBUTION

CLIMATE CONTROL

IT INFRASTRUCTURE

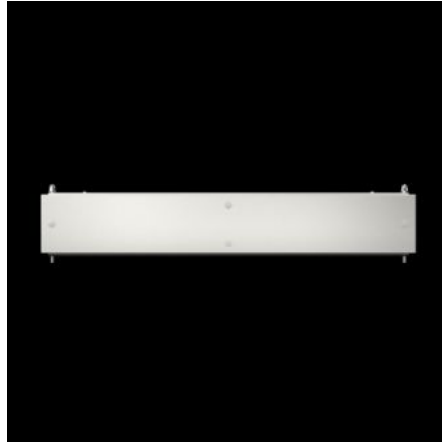
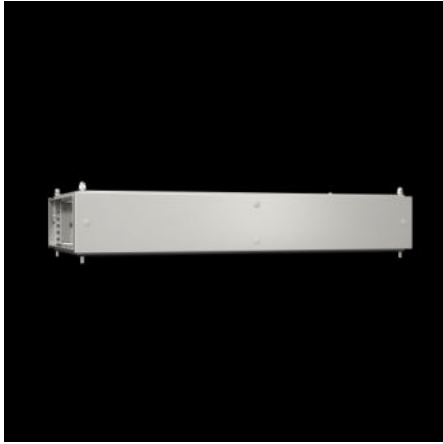
SOFTWARE & SERVICES

FRIEDHELM LOH GROUP



# VX 8618.531 - 상단 설치 모듈 VX용

위쪽에서 케이블을 끌어 오거나 열반 인클로저의 버스바 시스템을 통해 전원을 분배하기 위한 케이블 정리 공간으로 활용. 기본 사양으로 제공되는 루프 플레이트는 상단 마감용으로 사용됨.



## 특징

|                          |                                                                                                       |
|--------------------------|-------------------------------------------------------------------------------------------------------|
| 주문 번호                    | VX 8618.531                                                                                           |
| 제품 설명                    | 위쪽에서 케이블을 끌어 오거나 열반 인클로저의 버스바 시스템을 통해 전원을 분배하기 위한 케이블 정리 공간으로 활용. 기본 사양으로 제공되는 루프 플레이트는 상단 마감용으로 사용됨. |
| 재료                       | 강판, 1.5mm                                                                                             |
| 표면 처리                    | 도장 처리, 텍스처 도장                                                                                         |
| 색상                       | RAL 7035                                                                                              |
| 제공 범위                    | 프레임 모듈<br>전/후면 트림패널 2개<br>자동 등전위화 기능이 있는 홀더 8개<br>조립 부품                                               |
| 치수                       | 높이: 200 mm                                                                                            |
| IEC 60 529에 준하는 IP 보호 등급 | IP 55                                                                                                 |

## 특징

---

|                  |                                              |
|------------------|----------------------------------------------|
| UL 50E에 준한 유형 등급 | 유형 1<br>유형 12                                |
| 적합한:             | 인클로저 유형: VX<br>폭: = 1,200 mm<br>깊이: = 600 mm |
| 포장 단위            | 1 개                                          |
| 순 중량             | 16.5 kg                                      |
| 총 무게             | 18.06 kg                                     |
| 관세 번호            | 94039910                                     |
| ETIM 9           | EC000744                                     |
| ECLASS 8.0       | 27182405                                     |
| 제품 설명            | VX 상단 장착 모듈, 적합한 폭/깊이: 1200x600mm            |

---

## 승인

---

|    |                                        |
|----|----------------------------------------|
| 승인 | UL + C-UL (listed)<br>UL + C-UL - FTTA |
|----|----------------------------------------|