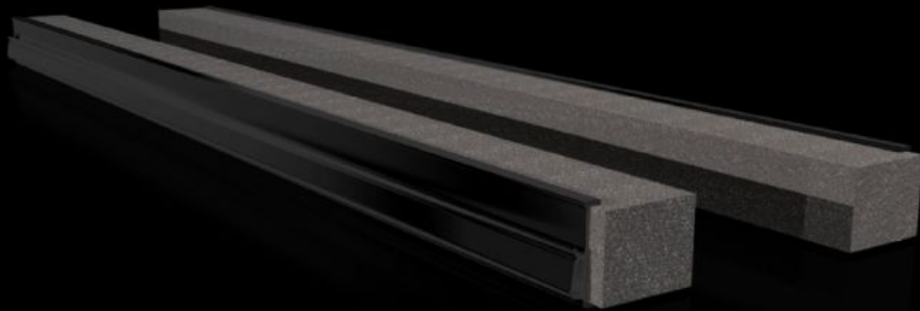


# Rittal – The System.

Faster – better – everywhere.



## VX 8618.802

## 케이블 인입 섹션, 중앙

상태: 2026. 6. 29 (원천: [rittal.com/kr-ko](http://rittal.com/kr-ko))

ENCLOSURES

POWER DISTRIBUTION

CLIMATE CONTROL

IT INFRASTRUCTURE

SOFTWARE & SERVICES

FRIEDHELM LOH GROUP



# VX 8618.802 - 케이블 인입 섹션, 중앙

섹션을 글랜드 플레이트에 직접 꽂을 수 있음. 이를 통해 장착 플레이트를 앞쪽으로 당긴 설치 위치에 설치하는 경우, 케이블의 휨 반경을 크게 하지 않고 케이블을 케이블 클램프 레일에 직접 배치할 수 있음. 케이블 클램프 레일과 조합하면 케이블 인입부와 장착 플레이트 사이 간격을 이상적으로 조정할 수 있음.

## 특징

주문 번호	VX 8618.802
장점	간단 조립 면 전체로 받쳐주며, 인클로저에 인입된 케이블의 높은 실링 효과를 보장
사용 영역	글랜드 플레이트 위에 끼워 조립
재료	강성 PVC 난연성, 자기 소화성 내열 범위 최대 +60 °C까지 실링: 발포 PU 단면: 30 x 25mm
제공 범위	플러그인 섹션, 발포고무 케이블 클램프 스트립 포함
참고 사항	케이블 인입부당 두 개의 피스가 필요함 인클로저 폭 1000mm 이상부터 베이스 개체의 폭이 두 영역으로 나뉨. 두 케이블 인입부(좌/우)를 사용할 수 있음
적합한:	인클로저 유형: VX: = 1,000 mm 인클로저 유형: VX SE 인클로저 유형: 스탠딩 콘솔 CX
포장 단위	4 개
순 중량	0.24 kg
총 무게	0.28 kg

## 특징

---

관세 번호	39269097
ETIM 9	EC000211
ECLASS 8.0	27142421
제품 설명	케이블 인입용 VX 섹션, 중앙, 적합한 폭: 1000mm