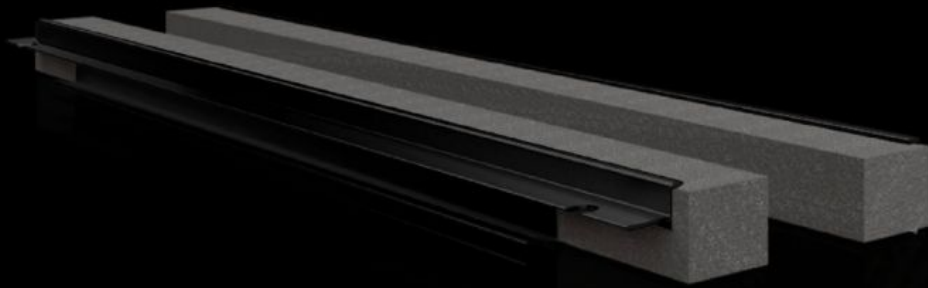


# Rittal – The System.

Faster – better – everywhere.



## VX 8618.810

## 케이블 인입용 섹션, 후면

상태: 2026. 4. 15 (원천: [rittal.com/kr-ko](http://rittal.com/kr-ko))

ENCLOSURES

POWER DISTRIBUTION

CLIMATE CONTROL

IT INFRASTRUCTURE

SOFTWARE & SERVICES

FRIEDHELM LOH GROUP



# VX 8618.810 - 케이블 인입용 섹션, 후면

글랜드 플레이트와 인클로저 프레임에 눌러 끼워 장착시키는 용도.

## 특징

주문 번호	VX 8618.810
제품 설명	글랜드 플레이트와 인클로저 프레임에 끼워 조립하기 위한 용도.
장점	간단 조립 면 전체로 받쳐주며, 인클로저에 인입된 케이블의 높은 실링 효과를 보장
사용 영역	글랜드 플레이트와 인클로저 프레임에 끼워 조립하기 위한 용도
재료	강성 PVC 난연성, 자기 소화성 내열 범위 최대 +60 °C까지 실링: 발포 PU 단면: 30 x 25mm
제공 범위	플러그인 섹션, 발포고무 케이블 클램프 스트립 포함
참고 사항	케이블 인입부당 두 개의 피스가 필요함 인클로저 폭 1000mm 이상부터 베이스 개체의 폭이 두 영역으로 나뉨. 두 케이블 인입부(좌/우)를 사용할 수 있음
적합한:	인클로저 유형: VX: = 600 mm 인클로저 유형: VX SE 인클로저 유형: 스탠딩 콘솔 CX 인클로저 유형: CX 콘솔 하부
포장 단위	2 개
순 중량	0.16 kg
총 무게	0.18 kg

## 특징

---

관세 번호

39269097

---

ETIM 9

EC002624

---

ECLASS 8.0

27189265

---

제품 설명

케이블 인입용 VX 섹션, 후면, 적합한 폭: 600mm