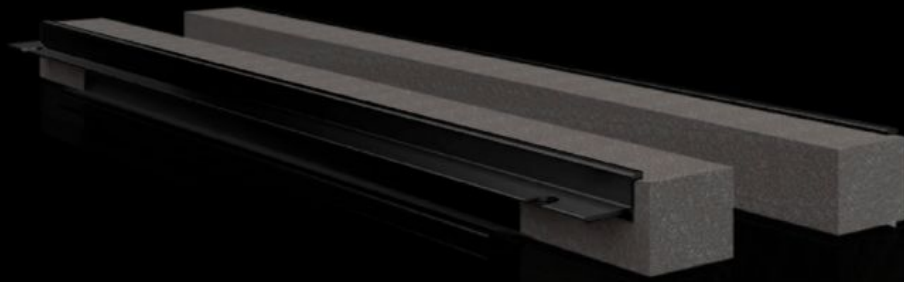


Rittal – The System.

Faster – better – everywhere.



VX 8618.812

케이블 인입용 섹션, 후면

상태: 2026. 6. 30 (원천: rittal.com/kr-ko)

ENCLOSURES

POWER DISTRIBUTION

CLIMATE CONTROL

IT INFRASTRUCTURE

SOFTWARE & SERVICES

FRIEDHELM LOH GROUP



VX 8618.812 - 케이블 인입용 섹션, 후면

글랜드 플레이트와 인클로저 프레임에 눌러 끼워 장착시키는 용도.

특징

주문 번호	VX 8618.812
제품 설명	글랜드 플레이트와 인클로저 프레임에 끼워 조립하기 위한 용도.
장점	간단 조립 면 전체로 받쳐주며, 인클로저에 인입된 케이블의 높은 실링 효과를 보장
사용 영역	글랜드 플레이트와 인클로저 프레임에 끼워 조립하기 위한 용도
재료	강성 PVC 난연성, 자기 소화성 내열 범위 최대 +60 °C까지 실링: 발포 PU 단면: 30 x 25mm
제공 범위	플러그인 섹션, 발포고무 케이블 클램프 스트립 포함
참고 사항	케이블 인입부당 두 개의 피스가 필요함 인클로저 폭 1000mm 이상부터 베이스 개체의 폭이 두 영역으로 나뉨. 두 케이블 인입부(좌/우)를 사용할 수 있음
적합한:	인클로저 유형: VX: = 1,000 mm 인클로저 유형: VX SE 인클로저 유형: 스탠딩 콘솔 CX
포장 단위	4 개
순 중량	0.26 kg
총 무게	0.28 kg
관세 번호	39269097

특징

ETIM 9

EC002624

ECLASS 8.0

27189265

제품 설명

케이블 인입용 VX 섹션, 후면, 적합한 폭: 1000mm