

# Rittal – The System.

Faster – better – everywhere.



## VX 8619.520

## 스윙 프레임, 소형

상태: 2026. 1. 31 (원천: [rittal.com/kr-ko](http://rittal.com/kr-ko))

ENCLOSURES

POWER DISTRIBUTION

CLIMATE CONTROL

IT INFRASTRUCTURE

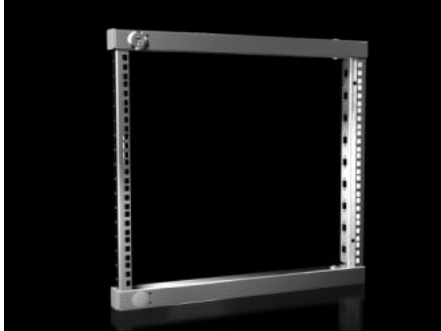
SOFTWARE & SERVICES

FRIEDHELM LOH GROUP



# VX 8619.520 - 스윙 프레임, 소형 VX, VX SE, AX 폭 600mm 및 800mm 인클로저용

19"(482.6mm) 장치 장착용.



## 특징

주문 번호	VX 8619.520
제품 설명	19"(482.6mm) 장치 장착용.
재료	강판
표면 처리	아연도금
제공 범위	130° 경첩 2개 이중 걸림 잠금장치가 있는 캠 잠금장치 포함 설치 키트에 고정용 재료
참고 사항	개방된 스윙 프레임을 멈추기 위해서는 스윙 프레임 스토퍼가 필요함 설치 상황에 따라 장착 플랜지 23 x 64mm가 있는 천공 섹션이 필요함 VX SE에서 VX 어댑터 레일과 연결하여 VX SE 인클로저 섹션에 설치 기타 확장 가능성은 "기술 세부사항" 참조
품목 번호 관련 참고 사항:	AX에 설치하기 위해 설치 키트 AX도 추가로 필요함

# 특징

적합한:	인클로저 유형: VX VX SE AX 폭: = 600 mm = 800 mm 높이: ≥ 600 mm
적합한 인클로저 유형	VX VX SE
높이 단위	9 U
적합한 인클로저 유형	VX VX SE AX
포장 단위	1 개
순 중량	3.168
총 무게	3.483
관세 번호	94039910
EAN	4028177919587
ETIM 9	EC002620
ECLASS 8.0	27189261