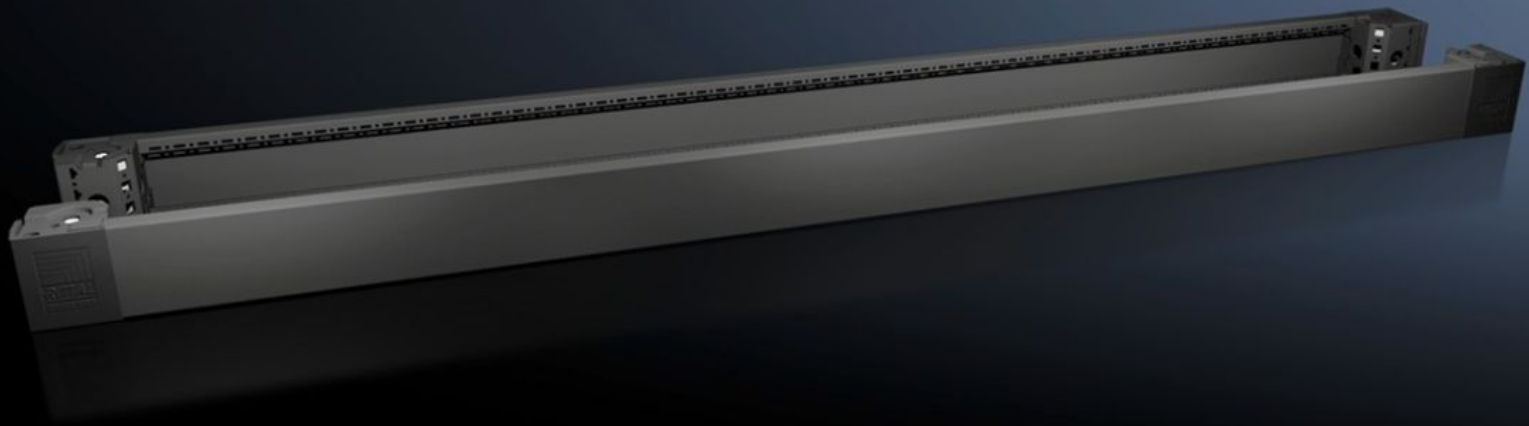
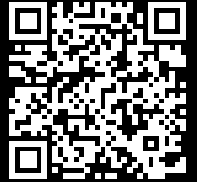


Rittal – The System.

Faster – better – everywhere.



VX 8620.009

베이스/주추 트림 패널이 있는 베이스/ 주추 코너 피스, 전면 및 후면, 100mm

상태: 2026. 1. 30 (원천: rittal.com/kr-ko)

ENCLOSURES

POWER DISTRIBUTION

CLIMATE CONTROL

IT INFRASTRUCTURE

SOFTWARE & SERVICES

FRIEDHELM LOH GROUP



VX 8620.009 - 베이스/주추 트림 패널이 있는 베이스/주추 코너 피스, 전면 및 후면, 100mm VX, VX IT, VX SE, TE, TS, TS IT, TP, PC, IW용

열반 인클로저 시스템 쪽 자체 배치형 베이스/주추 코너 피스, 용도에 따라 베이스/주추 트림 패널과 함께 또는 없이 사용 가능. 체결부에 쉽게 접근하기 위한 베이스/주추 코너 피스의 대형 개구부, 코너 및 열반 커버로 덮을 수 있음.

특징

주문 번호	VX 8620.009
제품 설명	열반 인클로저 시스템 쪽 자체 배치형 베이스/주추 코너 피스, 용도에 따라 베이스/주추 트림 패널과 함께 또는 없이 사용 가능. 체결부에 쉽게 접근하기 위한 베이스/주추 코너 피스의 대형 개구부, 코너 및 열반 커버로 덮을 수 있음.
재료	베이스/주추 코너 피스: 강판 전면/후면 베이스/주추 트림 패널: 강판 코너 및 열반 커버: 플라스틱
색상	RAL 9005
제공 범위	베이스/주추 코너 피스 4개, 높이 100mm 코너 커버 4개 열반 커버 1개 전면/후면 베이스/주추 트림 패널 2개, 높이 100mm 조립 부품
참고 사항	베이스/주추 트림 패널, 베이스/주추 장치를 측면에서 체결하기 위한 용도 또는 베이스/주추를 추가로 고정하기 위한 용도 또는 베이스/주추의 내부 설치를 위한 용도
치수	높이: 100 mm

특징

적합한:	인클로저 유형: VX 폭: = 1,800 mm
중량/개수	8.55 kg
포장 단위	2 개
순 중량	8.076
총 무게	8.62
관세 번호	94039910
EAN	4028177922082
E-Number Sweden	E3465053
ECLASS 8.0	27182003

승인

승인	UL + C-UL - FTTA
----	------------------