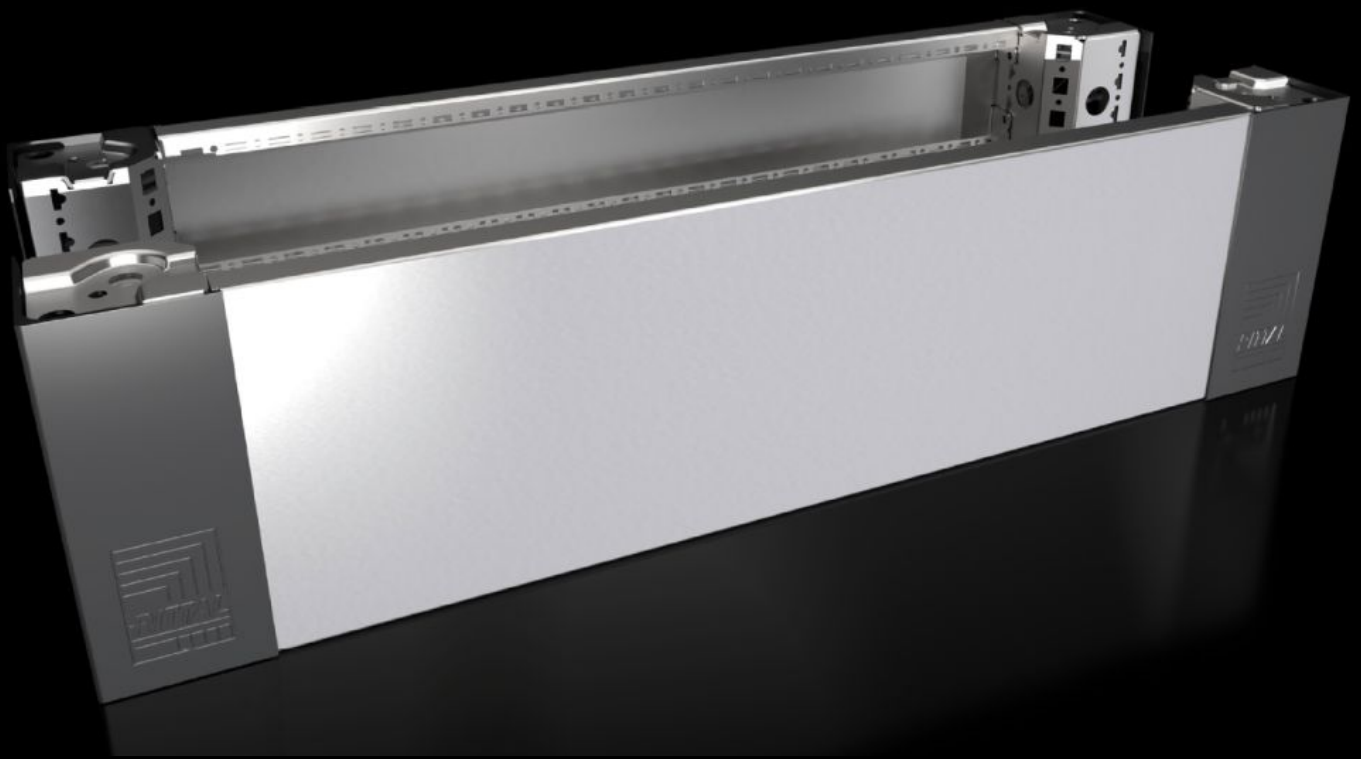


Rittal – The System.

Faster – better – everywhere.



VX 8620.061

베이스/주추 트림 패널이 있는 베이스/
주추 코너 피스, 전면 및 후면, 200mm,
스테인리스 스틸

ENCLOSURES

POWER DISTRIBUTION

CLIMATE CONTROL

IT INFRASTRUCTURE

SOFTWARE & SERVICES

FRIEDHELM LOH GROUP



VX 8620.061 - 베이스/주추 트림 패널이 있는 베이스/주추 코너 피스, 전면 및 후면, 200mm, 스테인리스 스틸

열반 인클로저 시스템 쪽 자체 배치형 베이스/주추 코너 피스, 용도에 따라 베이스/주추 트림 패널과 함께 또는 없이 사용 가능. 체결부에 쉽게 접근하기 위한 베이스/주추 코너 피스의 대형 개구부, 코너 및 열반 커버로 덮을 수 있음.

특징

주문 번호	VX 8620.061
제품 설명	열반 인클로저 시스템 쪽 자체 배치형 베이스/주추 코너 피스, 용도에 따라 베이스/주추 트림 패널과 함께 또는 없이 사용 가능. 체결부에 쉽게 접근하기 위한 베이스/주추 코너 피스의 대형 개구부, 코너 및 열반 커버로 덮을 수 있음.
재료	베이스/주추 코너 피스: 스테인리스 스틸 1.4301(AISI 304) 전면/후면 베이스/주추 트림 패널: 스테인리스 스틸 1.4301(AISI 304) 코너 및 열반 커버: 플라스틱
표면 처리	트림 패널: 브러시 연마, 그레인 사이즈 400
제공 범위	베이스/주추 코너 피스 4개 코너 커버 4개 열반 커버 1개 전면/후면 베이스/주추 트림 패널 1개, 200mm 전면/후면 베이스/주추 트림 패널 2개, 높이 100mm 조립 부품
참고 사항	베이스/주추 트림 패널, 베이스/주추 장치를 측면에서 체결하기 위한 용도 또는 베이스/주추를 추가로 고정하기 위한 용도 또는 베이스/주추의 내부 설치를 위한 용도 베이스/주추 시스템의 1세대 구성품은 베이스/주추 시스템의 2세대 구성품과 결합할 수 없음

특징

치수	높이: 200 mm
적합한:	폭: = 800 mm
UL 50E에 준한 유형 등급	유형 1 Type 3R Type 4 Type 4X 유형 12
중량/개수	10.6 kg
포장 단위	2 개
순 중량	7.96 kg
총 무게	8.36 kg
관세 번호	94039910
ETIM 9	EC000721
ECLASS 8.0	27182003
제품 설명	베이스/주추 트림 패널이 있는 VX 베이스/주추 코너 피스, 전면 및 후면, 높이: 200mm, 적합한 폭: 800mm, 스테인리스 스틸, 1.4301

승인

승인	UL + C-UL - FTTA
----	------------------