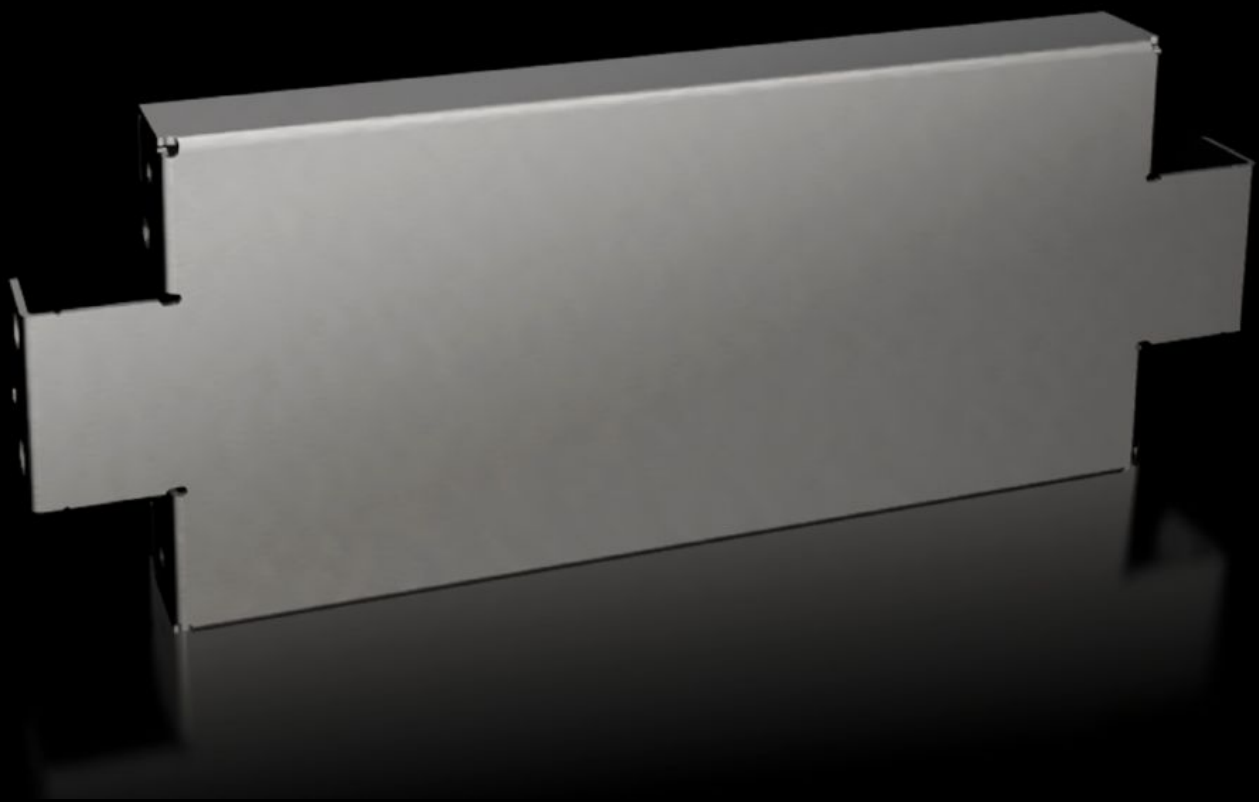


Rittal – The System.

Faster – better – everywhere.



VX 8620.070

**베이스/주추 트림 패널, 측면, 100mm,
스테인리스 스틸**

상태: 2026. 5. 22 (원천: rittal.com/kr-ko)

ENCLOSURES

POWER DISTRIBUTION

CLIMATE CONTROL

IT INFRASTRUCTURE

SOFTWARE & SERVICES

FRIEDHELM LOH GROUP



VX 8620.070 - 베이스/주추 트림 패널, 측면, 100mm, 스테인리스 스틸 VX 베이스/주추 시스템용

스테인리스 스틸 베이스/주추 트림 패널은 베이스/주추 장치의 측면 결합을 위해 깊이 방향에서 삽입되거나 열반 베이스/주추에서 내부 설치용으로 삽입됨. 100mm 높이의 트림 패널은 200mm 높이의 베이스/주추에도 삽입하여 결합할 수 있음.

특징

주문 번호	VX 8620.070
제품 설명	베이스/주추 장치의 측면 마감 및 열반 결합된 베이스/주추의 추가 안정이나 내부 구성용. 높이 200mm 이상의 베이스/주추에서는 높이 200mm의 트림 패널 한 개 또는 높이 100mm의 트림 패널 두 개 장착 가능.
재료	스테인리스 스틸 1.4301(AISI 304)
표면 처리	브러시 연마, 그레인 사이즈 400
제공 범위	조립 부품
참고 사항	베이스/주추 시스템의 1세대 구성품은 베이스/주추 시스템의 2세대 구성품과 결합할 수 없음
치수	높이: 100 mm
적합한:	깊이: = 400 mm
UL 50E에 준한 유형 등급	유형 1 Type 3R Type 4 Type 4X 유형 12
중량/개수	1.59 kg
포장 단위	2 개

특징

순 중량	1 kg
총 무게	1.028 kg
관세 번호	94039910
ETIM 9	EC000721
ECLASS 8.0	27182003
제품 설명	VX 베이스/주추 트림 패널, 측면, 높이: 100mm, 적합한 깊이: 400mm, 스테인리스 스틸, 1.4301

승인

승인	UL + C-UL - FTTA
----	------------------