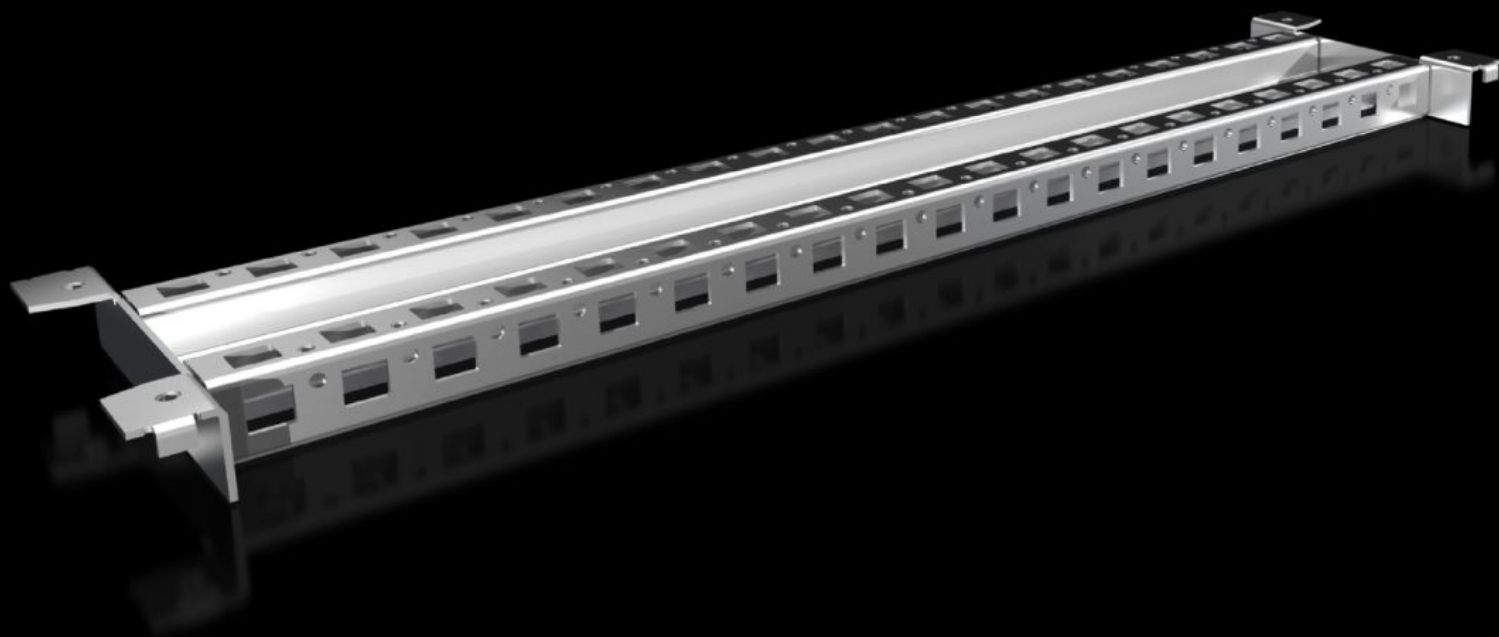


Rittal – The System.

Faster – better – everywhere.



VX 8620.901

시스템 분할

상태: 2026. 2. 9 (원천: rittal.com/kr-ko)

ENCLOSURES

POWER DISTRIBUTION

CLIMATE CONTROL

IT INFRASTRUCTURE

SOFTWARE & SERVICES

FRIEDHELM LOH GROUP



VX 8620.901 - 시스템 분할 VX용

인클로저 폭을 두 영역으로 분할. 이렇게 해서 예를 들어 폭 1200mm 인클로저에 장착 플레이트, 케이블 클램프 레일 또는 폭 600mm 인클로저의 스윙 프레임을 설치할 수 있음.

특징

| | |
|------------|---|
| 주문 번호 | VX 8620.901 |
| 제품 설명 | 인클로저 폭을 두 영역으로 분할. 이렇게 해서 예를 들어 폭 1200mm 인클로저에 장착 플레이트, 케이블 클램프 레일 또는 폭 600mm 인클로저의 스윙 프레임을 설치할 수 있음. |
| 재료 | 강판 |
| 표면 처리 | 아연도금 |
| 제공 범위 | 조립 부품 |
| 적합한: | 깊이: = 600 mm |
| 포장 단위 | 2 개 |
| 순 중량 | 3 |
| 총 무게 | 3.04 |
| 관세 번호 | 73269098 |
| EAN | 4028177922624 |
| ETIM 9 | EC002620 |
| ECLASS 8.0 | 27189261 |