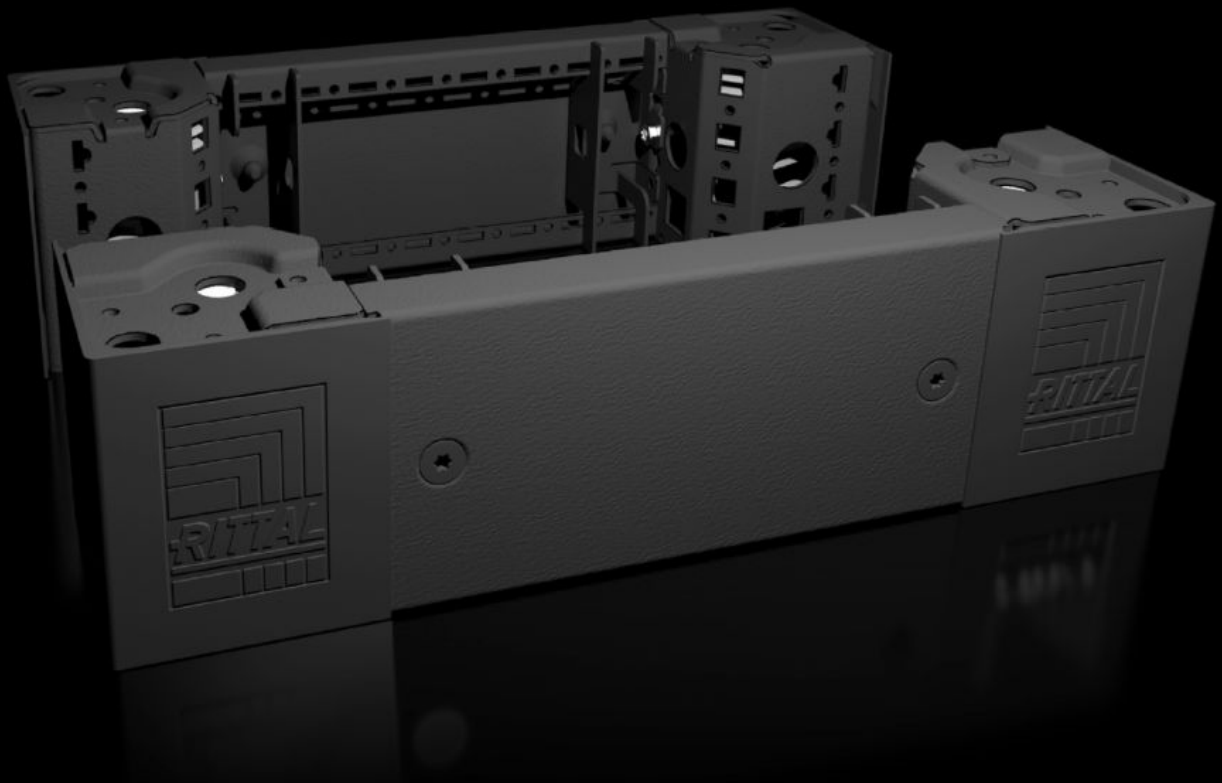


# Rittal – The System.

Faster – better – everywhere.



## VX 8640.001

베이스/주추 트림 패널이 있는 베이스/  
주추 코너 피스, 전면 및 후면, 100mm

상태: 2026. 5. 22 (원천: [rittal.com/kr-ko](http://rittal.com/kr-ko))

ENCLOSURES

POWER DISTRIBUTION

CLIMATE CONTROL

IT INFRASTRUCTURE

SOFTWARE & SERVICES

FRIEDHELM LOH GROUP



# VX 8640.001 - 베이스/주추 트림 패널이 있는 베이스/주추 코너 피스, 전면 및 후면, 100mm VX, VX IT, VX SE, TE, TS, TS IT, TP, PC, IW용

인클로저 시스템의 자체 위치 설정 형판의 고하중용 베이스/주추 코너 피스, 용도에 따라 베이스/주추 트림 패널과 함께 또는 없이 사용 가능. 체결부에 쉽게 접근하기 위한 베이스/주추 코너 피스의 대형 개구부, 플라스틱 소재의 코너 및 열반 커버로 덮을 수 있음.

## 특징

주문 번호	VX 8640.001
제품 설명	인클로저에 자체 위치가 성형된 고하중용 베이스/주추 코너 피스, 용도에 따라 트림 패널이 있거나 없는 상태로 사용. 스크루 체결부에 쉽게 접근하기 위해 마련된 베이스/주추 코너 피스의 큰 개구부는 플라스틱 소재의 코너와 열반 커버로 덮어 감출 수 있음.
재료	베이스/주추 코너 피스: 강판 전면/후면 베이스/주추 트림 패널: 강판 코너 및 열반 커버: 플라스틱
색상	RAL 9005
제공 범위	베이스/주추 코너 피스 4개, 높이 100mm 코너 커버 4개 열반 커버 1개 전면/후면 베이스/주추 트림 패널 2개, 높이 100mm 조립 부품
참고 사항	베이스/주추 트림 패널, 베이스/주추 장치를 측면에서 체결하기 위한 용도 또는 베이스/주추를 추가로 고정하기 위한 용도 또는 베이스/주추의 내부 설치를 위한 용도
치수	높이: 100 mm

## 특징

---

적합한:	인클로저 유형: VX VX IT VX SE TS IT TX CableNet 폭: = 400 mm
UL 50E에 준한 유형 등급	유형 1 유형 12
중량/개수	3.67 kg
포장 단위	2 개
순 중량	3.6 kg
관세 번호	94039910
ETIM 9	EC000721
ETIM 8	EC000721
ECLASS 8.0	27182003
제품 설명	베이스/주추 트림 패널이 있는 VX 베이스/주추 코너 피스, 전면 및 후면, 높이: 100mm, 적합한 폭: 400mm, 강판

## 승인

---

승인	UL + C-UL - FTTA
----	------------------