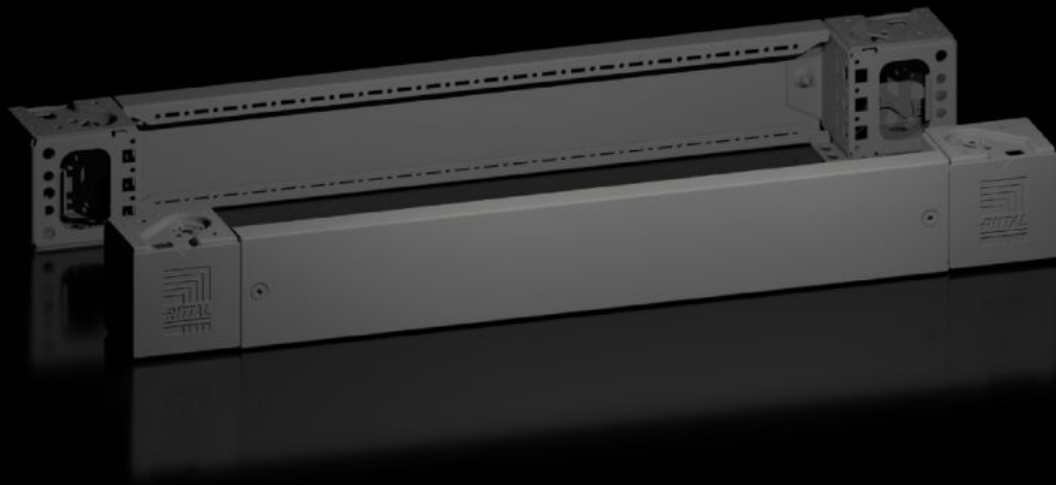


Rittal – The System.

Faster – better – everywhere.



VX 8660.003

**베이스/주추 트림 패널이 있는 베이스/
주추 코너 피스, 전면 및 후면1**

상태: 2026. 7. 7 (원천: rittal.com/kr-ko)

ENCLOSURES

POWER DISTRIBUTION

CLIMATE CONTROL

IT INFRASTRUCTURE

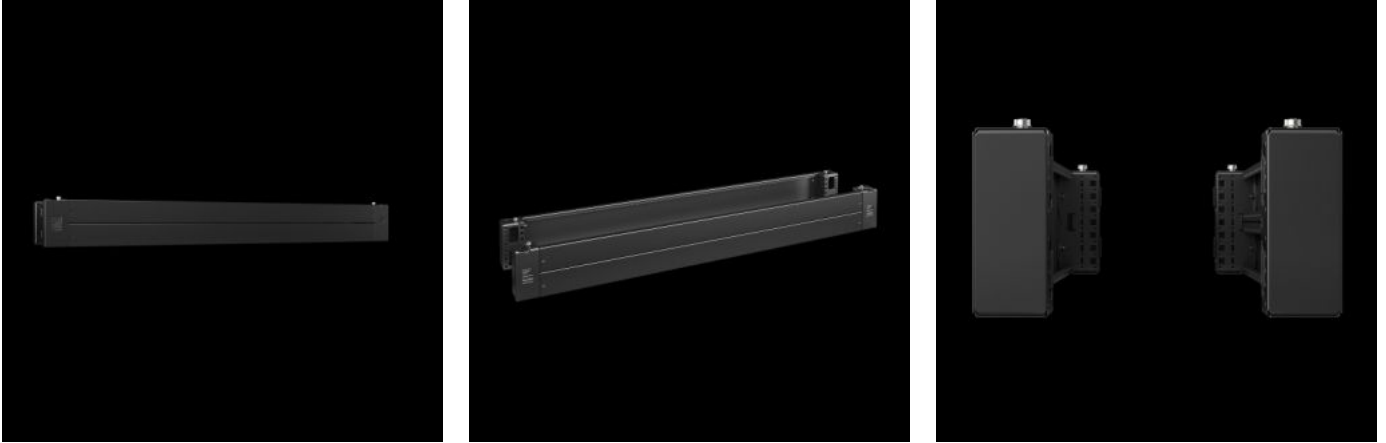
SOFTWARE & SERVICES

FRIEDHELM LOH GROUP



VX 8660.003 - 베이스/주추 트림 패널이 있는 베이스/주추 코너 피스, 전면 및 후면1 VX 베이스/주추 시스템용, 강판

유연한 케이블 인입을 위한 트림 패널이 있는 베이스/주추 코너 피스.



특징

주문 번호	VX 8660.003
장점	안정성 - 베이스/주추의 매우 높은 안정성 유연 - VX 액세서리로 수많은 내부 구성 가능 심플 - 열반부들의 매끈한 플러시 마감
재료	베이스/주추 코너 피스: 강판 전면/후면 베이스/주추 트림 패널: 강판 코너 및 열반 커버: 플라스틱
색상	RAL 9005
제공 범위	코너 커버 4개 조립 부품 베이스/주추 코너 피스 4개, 높이 100mm 전면/후면 베이스/주추 트림 패널 2개, 높이 100mm

특징

참고 사항	베이스/주추 트림 패널, 베이스/주추 장치를 측면에서 체결하기 위한 용도 또는 베이스/주추를 추가로 고정하기 위한 용도 또는 베이스/주추의 내부 설치를 위한 용도
치수	높이: 100 mm
적합한:	인클로저 유형: VX VX IT VX SE TX CableNet TS TS IT TP PC IW CX 폭: = 800 mm
UL 50E에 준한 유형 등급	유형 1 유형 12
중량/개수	5.42 kg
포장 단위	2 개
순 중량	5.2 kg
총 무게	5.218 kg
PCF/VE(크래들-게이트)	19.38 kg CO2 eq (Cat B)
PCF 등급 관련 참고 사항	범주 B: 제품 중량을 기준으로 대략적으로 계산되고 자체적으로 표기된 PCF 값(크래들-게이트)
관세 번호	94039910
ETIM 9	EC000721
ETIM 8	EC000721

특징

ECLASS 8.0

27182003

제품 설명

베이스/주추 트림 패널이 있는 VX 베이스/주추 코너 피스, 전면 및 후면, H: 100mm, W: 800mm, 스테인리스 스틸

승인

승인

UL + C-UL - FTTA

설명

PCF-declaration