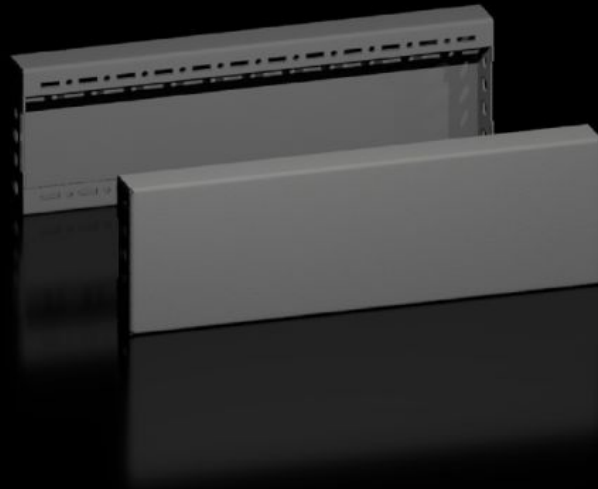


# Rittal – The System.

Faster – better – everywhere.



## VX 8660.032

## 베이스/주추 트림 패널, 측면

상태: 2026. 4. 12 (원천: [rittal.com/kr-ko](http://rittal.com/kr-ko))

ENCLOSURES

POWER DISTRIBUTION

CLIMATE CONTROL

IT INFRASTRUCTURE

SOFTWARE & SERVICES

FRIEDHELM LOH GROUP



# VX 8660.032 - 베이스/주추 트림 패널, 측면 VX 베이스/주추 시스템용, 강판

베이스/주추 장치의 측면 마감 및 일렬로 연결된 베이스/주추의 추가 안정화나 내부 구성을 위한 용도. 높이 200mm 이상의 베이스/주추에서는 높이 200mm의 트림 패널 한 개 또는 높이 100mm의 트림 패널 두 개 장착 가능.



## 특징

주문 번호	VX 8660.032
버전	폐쇄형
재료	강판
색상	RAL 9005
제공 범위	조립 부품
치수	높이: 100 mm

# 특징

---

적합한:	인클로저 유형: VX VX IT VX SE TX CableNet TS TS IT TP PC IW CX 깊이: = 500 mm
UL 50E에 준한 유형 등급	유형 1 유형 12
중량/개수	1.51 kg
포장 단위	2 개
적합한:	VX 베이스/주추 시스템용, 강판
순 중량	1.16 kg
총 무게	1.572 kg
PCF/VE(크래들-게이트)	5.8 kg CO2 eq (Cat B)
PCF 등급 관련 참고 사항	범주 B: 제품 중량을 기준으로 대략적으로 계산되고 자체적으로 표기된 PCF 값(크래들-게이트)
관세 번호	94039910
ETIM 9	EC000721
ETIM 8	EC000721
ECLASS 8.0	27182003
제품 설명	VX 베이스 트림패널, 측면, H: 100mm, D: 500mm, 강판

# 승인

---

설명

PCF-declaration