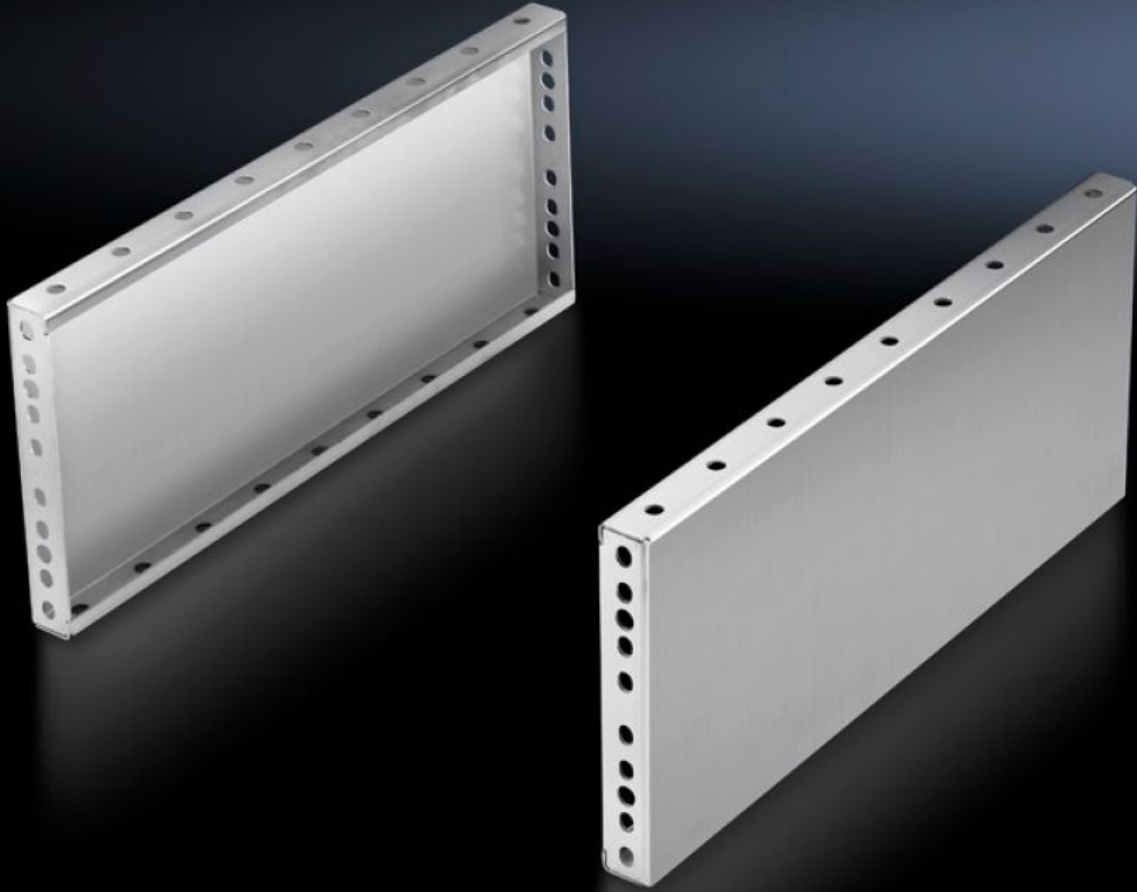


# Rittal – The System.

Faster – better – everywhere.



## TS 8702.060

## 베이스/주추 트림 패널, 측면, 200mm

상태: 2026. 2. 10 (원천: [rittal.com/kr-ko](http://rittal.com/kr-ko))

ENCLOSURES

POWER DISTRIBUTION

CLIMATE CONTROL

IT INFRASTRUCTURE

SOFTWARE & SERVICES

FRIEDHELM LOH GROUP



# TS 8702.060 - 베이스/주추 트림 패널, 측면, 200mm 전면 및 후면 베이스/주추 구성품용 스테인리스 스틸

베이스/주추 구성품 사이에 장착. 높이 200mm의 경우에는 100mm짜리 베이스/주추 트림 패널 두 개를 사용할 수도 있음.

## 특징

|        |  |
|--------|--|
| 주문 번호  | TS 8702.060  |
| 제품 설명  | 베이스/주추 구성품 사이에 장착. 높이 200mm의 경우에는 100mm짜리 베이스/주추 트림 패널 두 개를 사용할 수도 있음.                         |
| 재료     | 스테인리스 스틸 1.4301(AISI 304)  |
| 표면 처리  | 브러시 연마, 그레인 사이즈 400  |
| 제공 범위  | 베이스/주추 트림 패널 2개<br>조립 부품   |
| 조립 설명서 | 열반 결합된 베이스/주추 구성품의 안정성을 위해서는 100mm 측면 베이스/주추 트림 패널을 90° 돌려서 설치할 수 있음. 여기에서는 베이스/주추 열반 브래킷이 필요함 |
| 치수     | 높이: 200 mm   |
| 적합한:   | 인클로저 유형: TS: = 600 mm  |
| 포장 단위  | 2 개  |
| 순 중량   | 4.3  |
| 총 무게   | 4.5  |
| 관세 번호  | 94039910   |
| EAN    | 4028177299993  |
| ETIM 9 | EC000721   |

## 특징

---

ECLASS 8.0

27182003