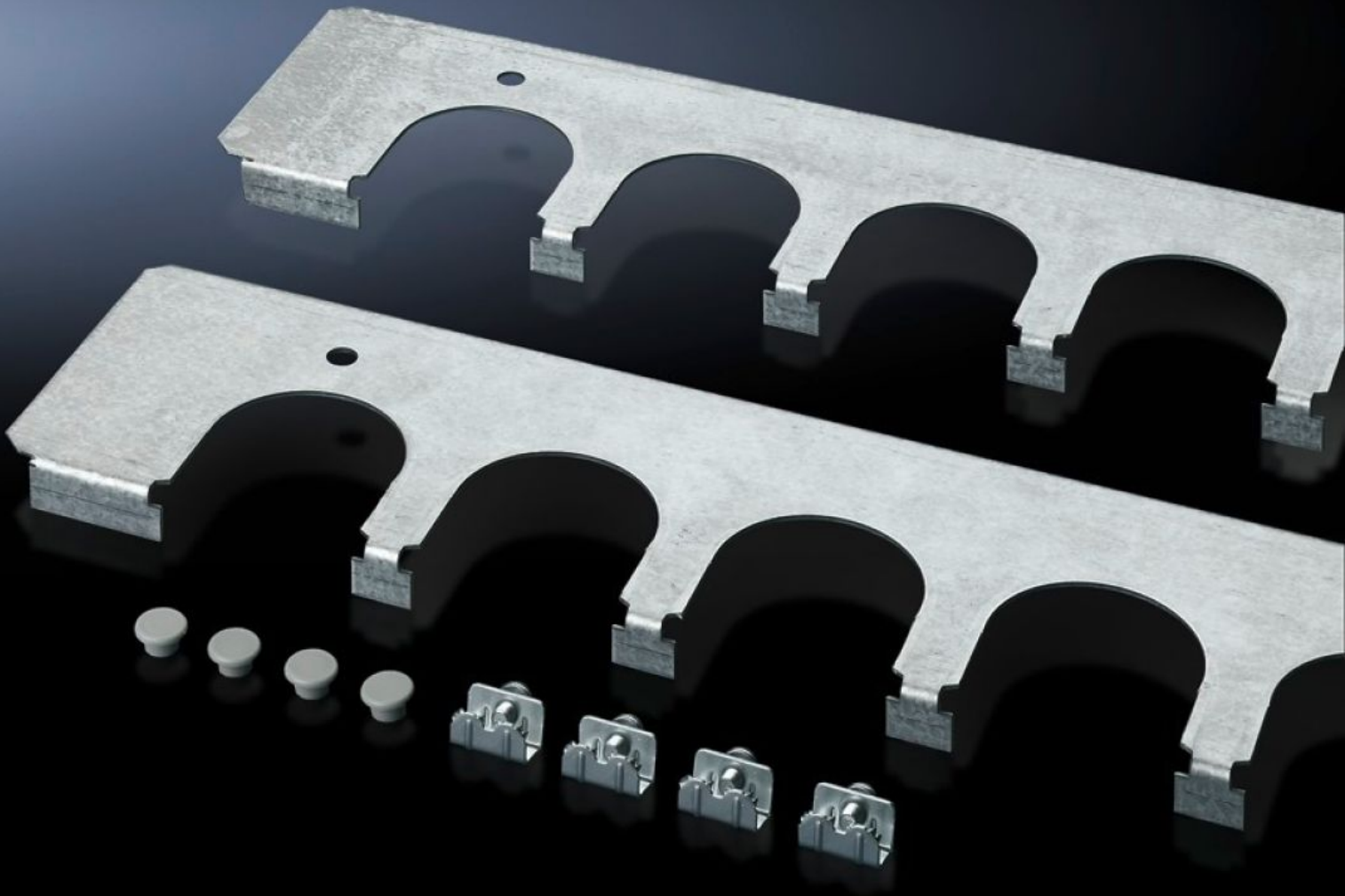


Rittal – The System.

Faster – better – everywhere.



SZ 8800.060

케이블 인입 플레이트

상태: 2026. 6. 12 (원천: rittal.com/kr-ko)

ENCLOSURES

POWER DISTRIBUTION

CLIMATE CONTROL

IT INFRASTRUCTURE

SOFTWARE & SERVICES

FRIEDHELM LOH GROUP



SZ 8800.060 - 케이블 인입 플레이트 TS, SE, PC 인클로저에 설치를 위한 용도

케이블 인입 그로밋, 커넥터 그로밋과 결합한 안전한 케이블 인입 플레이트. 기본 사양인 글랜드 플레이트 대신 장착됨.

특징

주문 번호	SZ 8800.060
제품 설명	케이블 라우팅 그로밋, 커넥터 관통 그로밋과 결합한 안전한 케이블 인입 플레이트. 기본 사양인 베이스 플레이트 대신 장착됨.
장점	특히 서로 다른 단면적을 가진 케이블에 적합 인클로저가 대칭형이기 때문에 치수만 맞는다면 케이블 인입 플레이트도 글랜드 플레이트와 마찬가지로 인클로저 깊이에서 좌/우에 삽입할 수 있음
재료	강판
표면 처리	아연도금
제공 범위	조립 부품
컷아웃 개수	5
적합한:	인클로저 유형: TS: = 600 mm 인클로저 유형: SE 인클로저 유형: PC
포장 단위	2 개
순 중량	0.874 kg
총 무게	1.074 kg
관세 번호	73269098
ETIM 9	EC002620

특징

ECLASS 8.0

27189261

제품 설명

TS Cable entry plate, for TS, SE and PC enclosures, for W: 600 mm