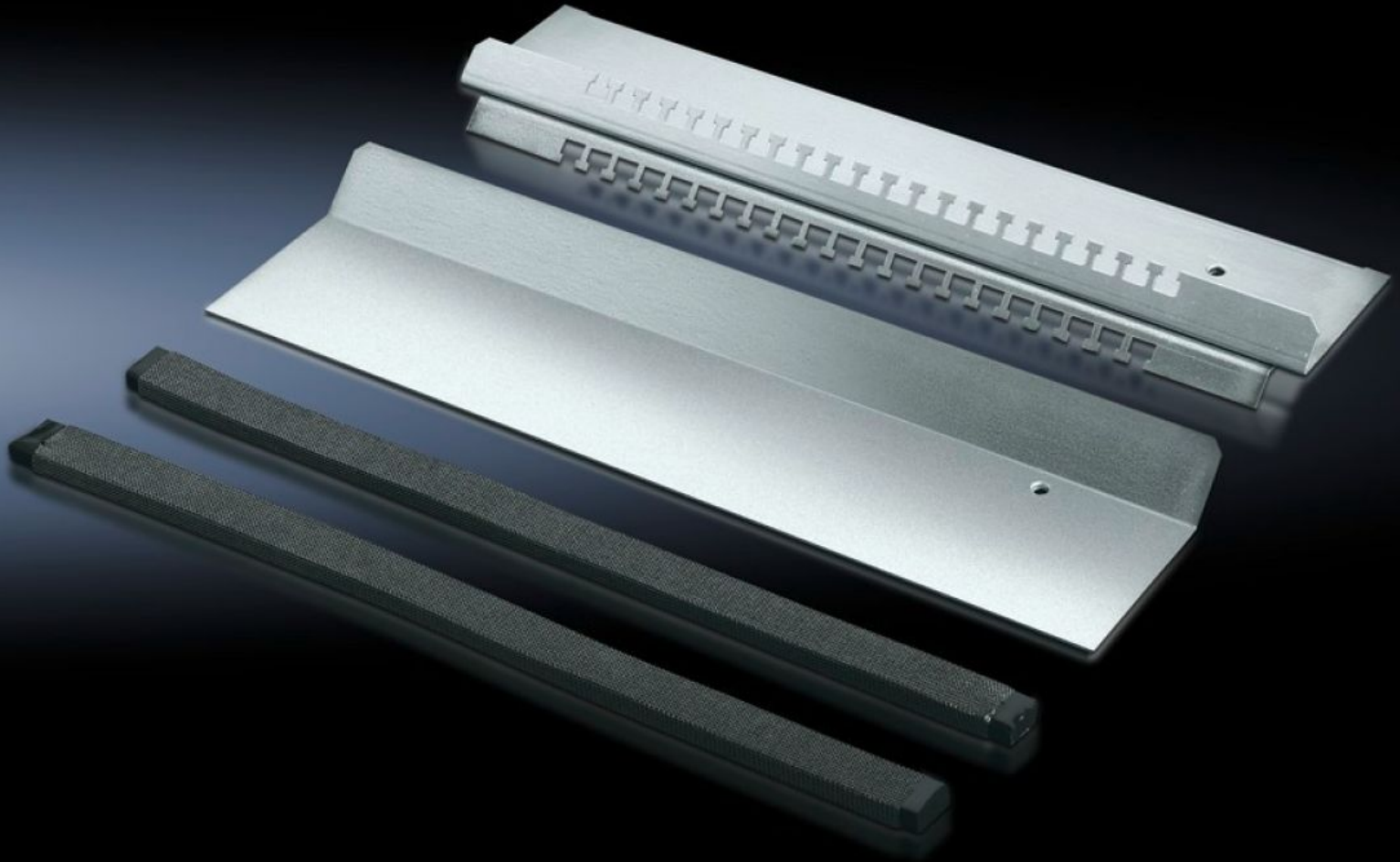


# Rittal – The System.

Faster – better – everywhere.



## TS 8800.600

## EMC 글랜드 플레이트

상태: 2026. 5. 5 (원천: [rittal.com/kr-ko](http://rittal.com/kr-ko))

ENCLOSURES

POWER DISTRIBUTION

CLIMATE CONTROL

IT INFRASTRUCTURE

SOFTWARE & SERVICES

FRIEDHELM LOH GROUP



# TS 8800.600 - EMC 글랜드 플레이트

직경이 최대 20mm인 차폐된 케이블용으로 기본 글랜드 플레이트와 결합하여 사용

## 특징

주문 번호	TS 8800.600
제품 설명	최대 직경이 20mm인 차폐된 케이블용. 함께 조합되는 EMC 접점 및 케이블 고정 장치 덕분에 케이블 차폐와 글랜드 플레이트 사이에 낮은 저항의 접점을 만들 수 있음. 깊이가 400mm, 500mm, 600mm 및 800mm인 모든 인클로저용으로 표준 글랜드 플레이트와 결합해서 사용.
재료	강판
표면 처리	아연도금
제공 범위	T-머리 펀칭이 있는 케이블 관리 레일 슬라이딩 글랜드 플레이트 1개 EMC 실링 2개
품목 번호 관련 참고 사항:	인클로저의 절반 부분만 해당
적합한:	인클로저 유형: TS 폭: = 1,000 mm
참고 사항	규격에 준한 IP 보호 등급 유지 불가
포장 단위	1 개
순 중량	1.438 kg
총 무게	1.66 kg
관세 번호	94039910
ECLASS 8.0	27189261
제품 설명	TS EMC gland plate, W: 1000 mm