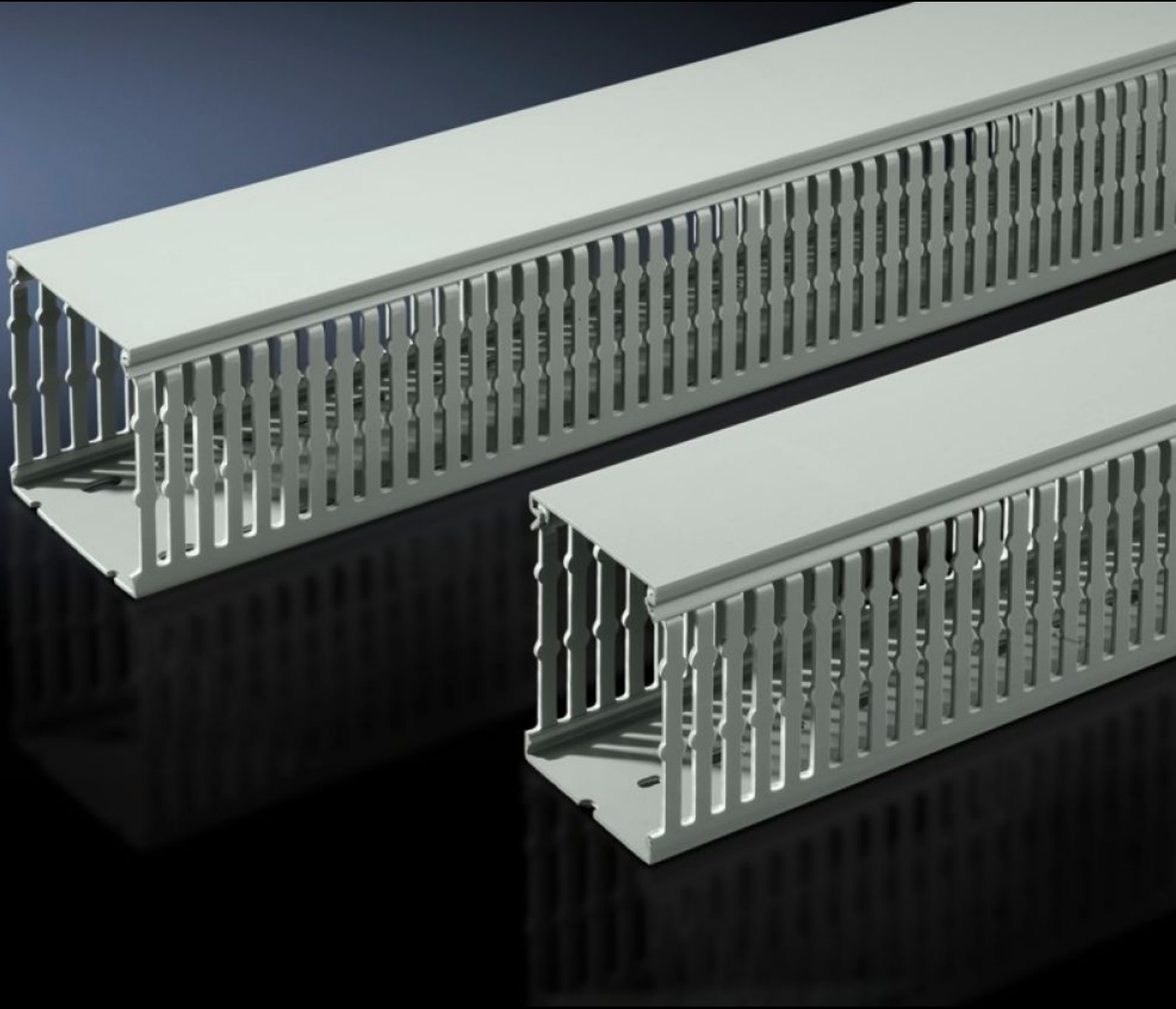


Rittal – The System.

Faster – better – everywhere.



TS 8800.754

케이블 덕트

상태: 2026. 1. 10 (원천: rittal.com/kr-ko)

ENCLOSURES

POWER DISTRIBUTION

CLIMATE CONTROL

IT INFRASTRUCTURE

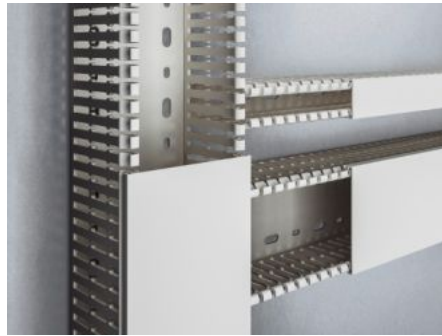
SOFTWARE & SERVICES

FRIEDHELM LOH GROUP



TS 8800.754 - 케이블 덕트

인클로저 섹션 또는 장착 플레이트 등의 면에 직접 장착하기 위한 용도로 DIN 특수 천공 포함. 바 및 케이블 덕트 바닥의 공칭 중지점.



특징

주문 번호	TS 8800.754
버전	장착 플레이트용 VX 시스템 천공에 설치용
제품 설명	인클로저 섹션 또는 장착 플레이트 등의 면에 직접 장착하기 위한 용도로 DIN 특수 천공 포함. 바 및 케이블 덕트 바닥의 공칭 중지점.
재료	강성 PVC 난연성, 자기 소화성 내열 범위 최대 +60 °C까지
색상	RAL 7030과 유사
제공 범위	커버가 있는 케이블 덕트
Bar width	5.5 mm
Slot width	4.5 mm

특징

설치 옵션	인클로저 섹션 또는 장착 플레이트 등의 면에 직접 장착하기 위한 용도로 DIN 특수 천공 포함 인클로저 프레임(설치 위치 $\pm 0\text{mm}$)과 턱이 지지 않게 후방 장착 플레이트 가 설치되면 수평 구조의 케이블 덕트는 인클로저 섹션에 장착된 케이블 덕 트와 평면이 됨 열반 인클로저에서 수직 인클로저 프레임에 장착하기 위한 100mm 케이블 덕트
참고 사항	다른 치수에 맞게 줄일 수 있음.
치수	폭: 100 mm 깊이: 80 mm 길이: 2,000 mm
포장 단위	12 개
순 중량	21.96
총 무게	23.58
관세 번호	39259020
EAN	4028177445482
ETIM 9	EC000012
ECLASS 8.0	27400703

승인

설명	적합성 인증 적합성 인증 UK
----	---------------------