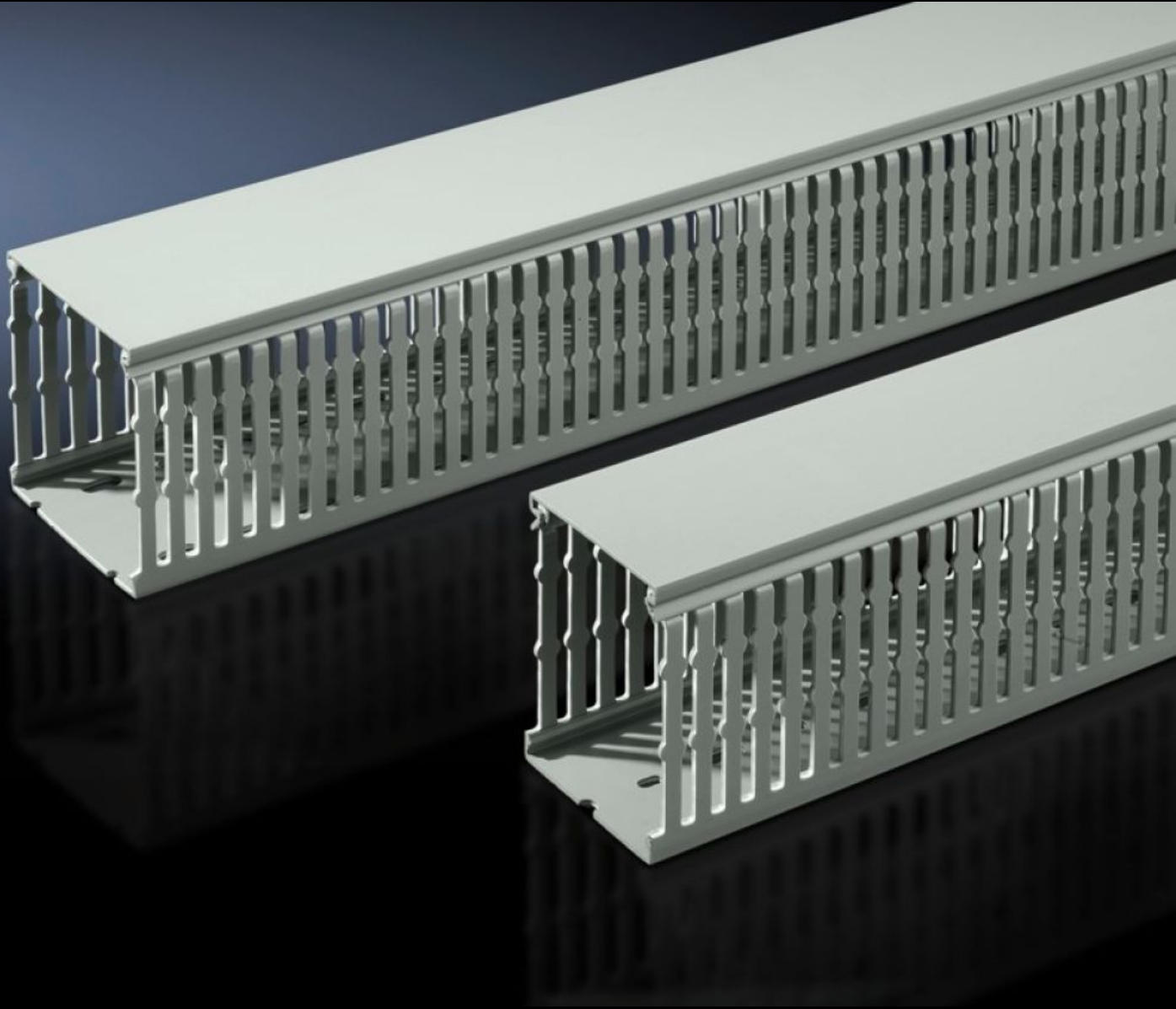


# Rittal – The System.

Faster – better – everywhere.



## TS 8800.755 케이블 덕트

상태: 2026. 4. 6 (원천: [rittal.com/kr-ko](http://rittal.com/kr-ko))

ENCLOSURES

POWER DISTRIBUTION

CLIMATE CONTROL

IT INFRASTRUCTURE

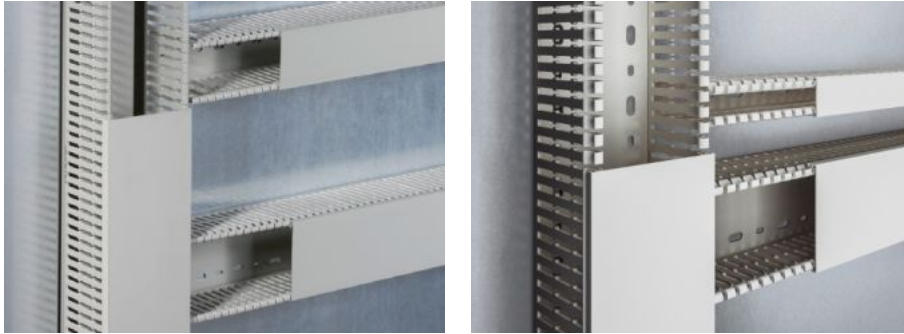
SOFTWARE & SERVICES

FRIEDHELM LOH GROUP



# TS 8800.755 - 케이블 덕트

인클로저 섹션 또는 장착 플레이트 등의 면에 직접 장착하기 위한 용도로 DIN 특수 천공 포함. 바 및 케이블 덕트 바닥의 공칭 중지점.



## 특징

주문 번호	TS 8800.755
버전	장착 플레이트용 VX 시스템 천공에 설치용
제품 설명	인클로저 섹션 또는 장착 플레이트 등의 면에 직접 장착하기 위한 용도로 DIN 특수 천공 포함. 바 및 케이블 덕트 바닥의 공칭 중지점.
재료	강성 PVC 난연성, 자기 소화성 내열 범위 최대 +60 °C까지
색상	RAL 7030과 유사
제공 범위	커버가 있는 케이블 덕트
Bar width	5.5 mm
Slot width	4.5 mm

## 특징

---

설치 옵션	인클로저 섹션 또는 장착 플레이트 등의 면에 직접 장착하기 위한 용도로 DIN 특수 천공 포함 인클로저 프레임(설치 위치 $\pm 0\text{mm}$ )과 턱이 지지 않게 후방 장착 플레이트 가 설치되면 수평 구조의 케이블 덕트는 인클로저 섹션에 장착된 케이블 덕 트와 평면이 됨 장착 플레이트 좌/우측 수직 섹션에 측면 패널이 있고 개별적으로 설치된 VX25 인클로저용 폭 50mm 케이블 덕트
참고 사항	다른 치수에 맞게 줄일 수 있음.
치수	폭: 50 mm 깊이: 80 mm 길이: 2,000 mm
포장 단위	18 개
순 중량	18.9 kg
관세 번호	39259020
ETIM 9	EC000012
ECLASS 8.0	27400703
제품 설명	VX 케이블 덕트, 장착 플레이트 및 인클로저 섹션용, 폭/깊이: 50x80mm, 길이: 2000mm

## 승인

---

설명	적합성 인증 적합성 인증 UK
----	---------------------