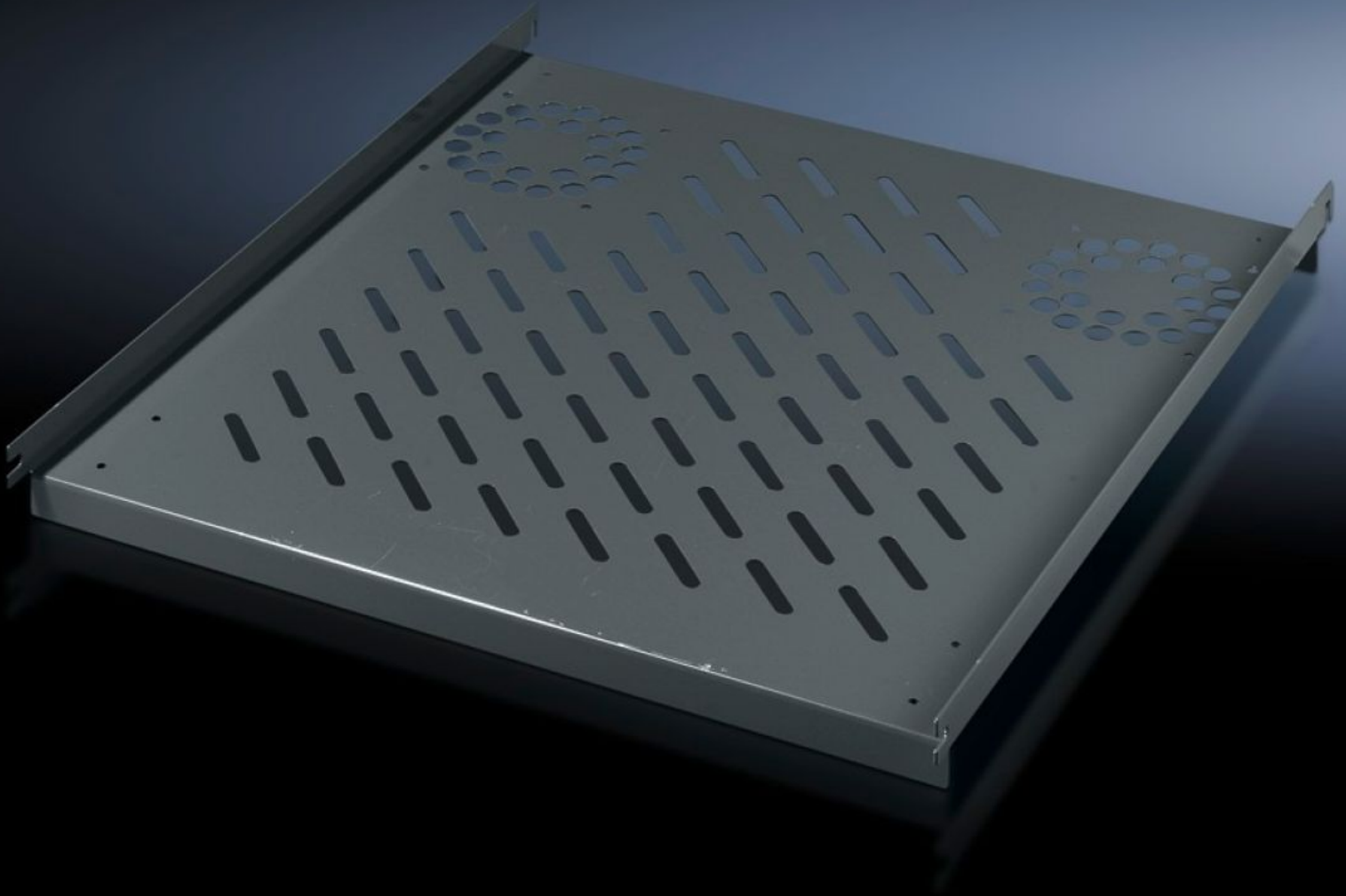


# Rittal – The System.

Faster – better – everywhere.



## PC 8800.910

## 장치 선반, 고정 설치

상태: 2026. 5. 4 (원천: [rittal.com/kr-ko](http://rittal.com/kr-ko))

ENCLOSURES

POWER DISTRIBUTION

CLIMATE CONTROL

IT INFRASTRUCTURE

SOFTWARE & SERVICES

FRIEDHELM LOH GROUP



# PC 8800.910 - 장치 선반, 고정 설치 TS, VX SE, PC, IW용, 팬 확장 키트용으로 준비

수직 인클로저 섹션에 직접 장착. 사전 구성된 4개의 스크루에 간단하게 걸어서 고정.

## 특징

주문 번호	PC 8800.910
제품 설명	사전 구성된 4개의 스크루에 간단하게 걸어서 고정.
재료	강판
색상	RAL 7015
제공 범위	조립 부품
설치 옵션	수직 TS, VX SE 인클로저 섹션에 설치
부하량	40kg 정적 표면 하중
참고 사항	장착 플레이트 미포함 인클로저용
설치면	폭: 507 mm 깊이: 750 mm
적합한:	인클로저 유형: TS VX SE PC IW 폭: = 600 mm 깊이: = 800 mm
포장 단위	1 개
순 중량	5.24 kg
총 무게	5.516 kg

## 특징

PCF/VE(크래들-게이트)	22.9 kg CO2 eq (Cat B)
PCF 등급 관련 참고 사항	범주 B: 제품 중량을 기준으로 대략적으로 계산되고 자체적으로 표기된 PCF 값(크래들-게이트)
관세 번호	94039910
ETIM 9	EC002620
ECLASS 8.0	27189261
제품 설명	PC Component shelf, static installation, for TS, PC, IW, prepared for fan expansion kit, for WD: 600x800 mm