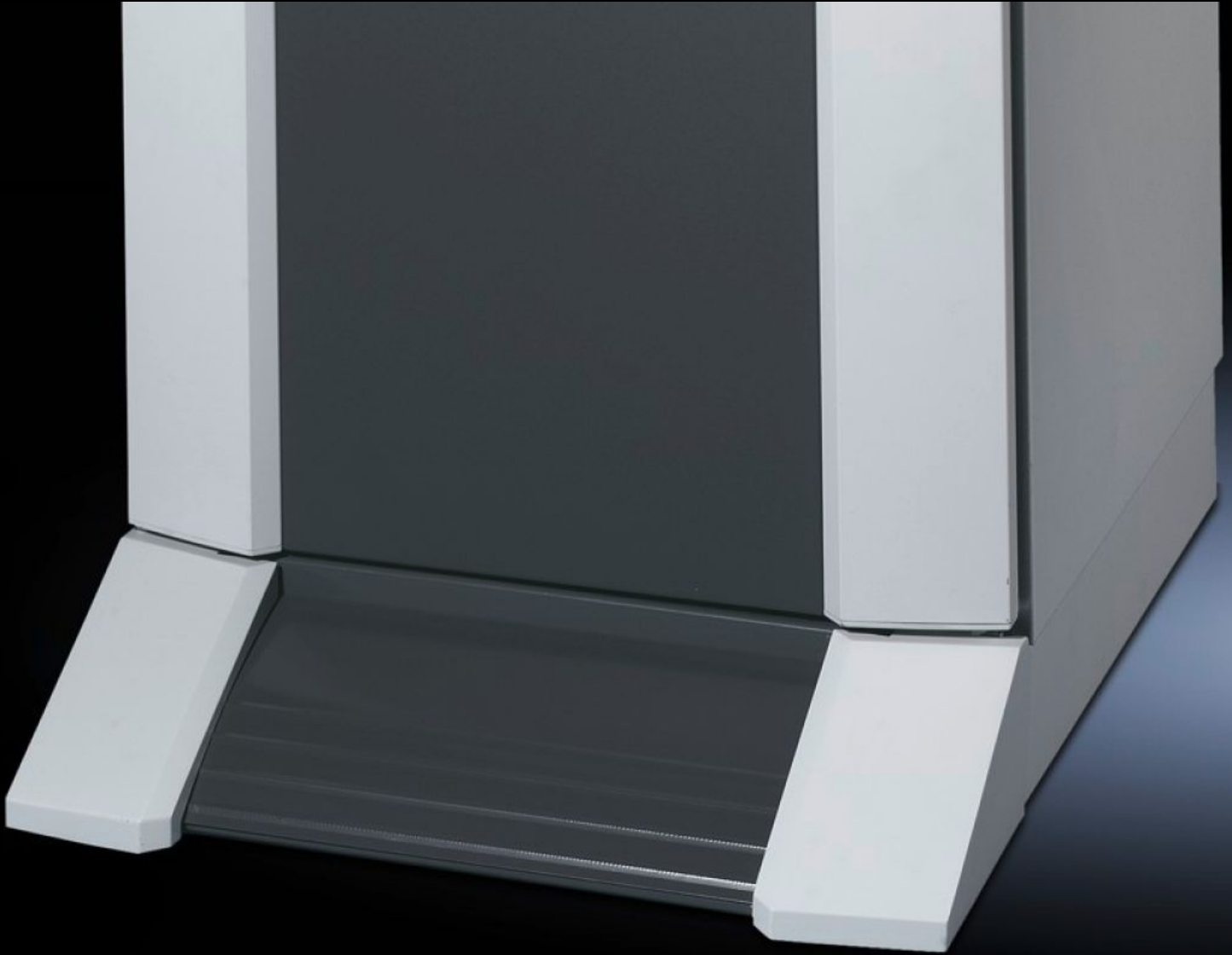


# Rittal – The System.

Faster – better – everywhere.



## PC 8800.920

## 베이스, 고정형

상태: 2024. 9. 21 (원천: [rittal.com/kr-ko](http://rittal.com/kr-ko))

ENCLOSURES

POWER DISTRIBUTION

CLIMATE CONTROL

IT INFRASTRUCTURE

SOFTWARE & SERVICES

FRIEDHELM LOH GROUP



# PC 8800.920 - 베이스, 고정형 PC, IW용

설계 시 인클로저에 맞게 조절, 높이 100mm, 전면 돌출.

## 특징

주문 번호	PC 8800.920
제품 설명	설계 시 인클로저에 맞게 조절, 전면 돌출.
재료	강판, 2.0mm
색상	RAL 7035 디자인 구성품, 전면: RAL 7015
제공 범위	디자인 구성품 1개, 전면 베이스 구성품 1개, 후면 베이스 트림패널 2개, 측면
치수	높이: 100 mm
적합한:	인클로저 유형: PC IW 폭: = 600 mm 깊이: = 600 mm
깊이에 적합	600 mm
포장 단위	1 개
중량/개수	13 kg
순 중량	11.92
총 무게	13.02
PCF/PU (Cradle-to-Gate)	49.5 kg CO2 eq (Cat B)
Note on the PCF class	Category B: PCF value (cradle-to-gate) approximated based on product weight and self-declared

## 특징

---

관세 번호	94039910
EAN	4028177266926
ETIM 7.0	EC000721
ECLASS 8.0	27182003