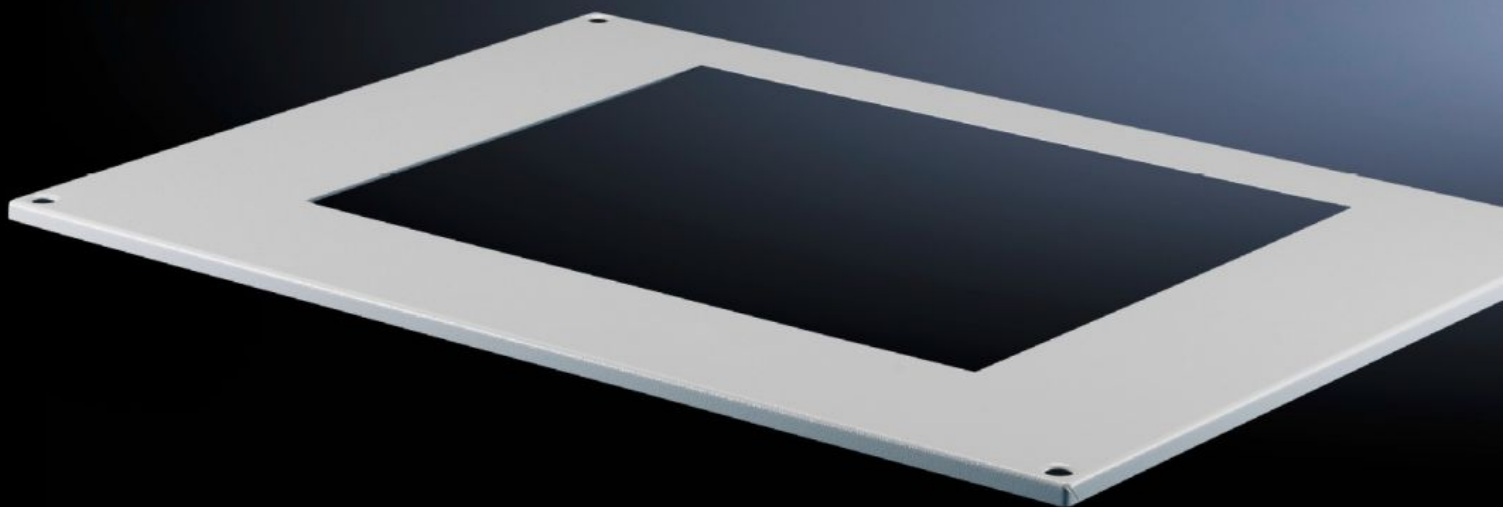
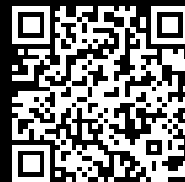


Rittal – The System.

Faster – better – everywhere.



TS 8801.350

루프 플레이트 TS

상태: 2025. 12. 18 (원천: rittal.com/kr-ko)

ENCLOSURES

POWER DISTRIBUTION

CLIMATE CONTROL

IT INFRASTRUCTURE

SOFTWARE & SERVICES

FRIEDHELM LOH GROUP



TS 8801.350 - 루프 플레이트 TS

특징

주문 번호	TS 8801.350
제품 설명	루프 장착형 냉각 장치, 루프 장착형 공기 대 물 열교환기를 장착하기 위한 용도. 루프 플레이트의 컷아웃은 루프 장착형 냉각 장치가 인클로저 위 한가운데에 올 수 있도록 위치.
장점	간단하고 신속한 조립
재료	강판
색상	RAL 7035
제공 범위	조립 부품
장착용 컷아웃	폭:490 mm 깊이:390 mm
Distance cut-out to back	61.3 mm
참고 사항	루프 플레이트 8801.310에 냉각 장치를 설치할 때 인클로저 운반용 아이볼트와 간섭의 위험이 있어 루프 플레이트와 함께 루프 체결 스크루가 제공 범위에 포함. 금속 브래킷과 지지 클램프를 이용하여 내부에서 루프 플레이트 8801.310에 고정할 수 있음.
적합한 품목 번호	3209.... 3210.... 3383.... 3384.... 3385.... 3273....

특징

치수	폭: 1,167.5 mm 높이: 13 mm 깊이: 567.5 mm
적합한:	인클로저 유형: TS 폭: = 1,200 mm 깊이: = 600 mm
포장 단위	1 개
순 중량	8.522
총 무게	8.97
관세 번호	94039910
EAN	4028177360648
ETIM 9	EC000744
ECLASS 8.0	27182405

승인

인증서	EAC
-----	-----