

**Rittal – The System.**

Faster – better – everywhere.



# TS 8801.735

## 상단 설치 모듈

상태: 2026. 4. 8 (원천: [rittal.com/kr-ko](http://rittal.com/kr-ko))

ENCLOSURES

POWER DISTRIBUTION

CLIMATE CONTROL

IT INFRASTRUCTURE

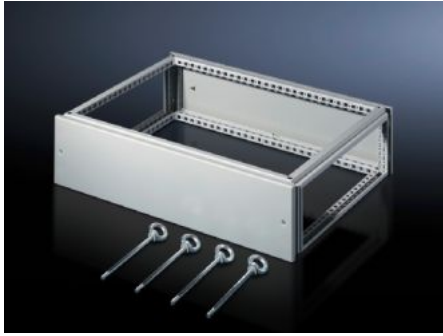
SOFTWARE & SERVICES

FRIEDHELM LOH GROUP



# TS 8801.735 - 상단 설치 모듈 TS용

상단으로부터 케이블을 끌어 오거나 열반 인클로저에서 버스바 시스템을 통해 전원을 분배하기 위한 케이블 정리 공간으로 사용



## 특징

주문 번호	TS 8801.735
제품 설명	위쪽에서 케이블을 끌어 오거나 열반 인클로저의 버스바 시스템을 통해 전원을 분배하기 위한 케이블 정리 공간으로 활용. 기본 사양으로 제공되는 TS 루프 플레이트는 상단 마감용으로 사용됨.
재료	강판, 1.5mm
표면 처리	도장 처리, 텍스처 도장
색상	RAL 7035와 유사
제공 범위	프레임 모듈 전/후면 트림패널 2개 자동 등전위화 기능이 있는 홀더 8개 운반용 아이볼트가 있는 암나사 환봉 4개
조립 설명서	상부 열반 커버는 장착할 수 없음
치수	높이: 200 mm
IEC 60 529에 준하는 IP 보호 등급	IP 55

## 특징

---

적합한:	인클로저 유형: TS 폭: = 600 mm 깊이: = 600 mm
포장 단위	1 개
순 중량	11.061 kg
총 무게	11.643 kg
관세 번호	94039910
ETIM 9	EC000744
ECLASS 8.0	27182405
제품 설명	TS Top-mounting module, for TS, for WD: 600x600 mm

## 승인

---

승인	UL + C-UL (listed)
----	--------------------