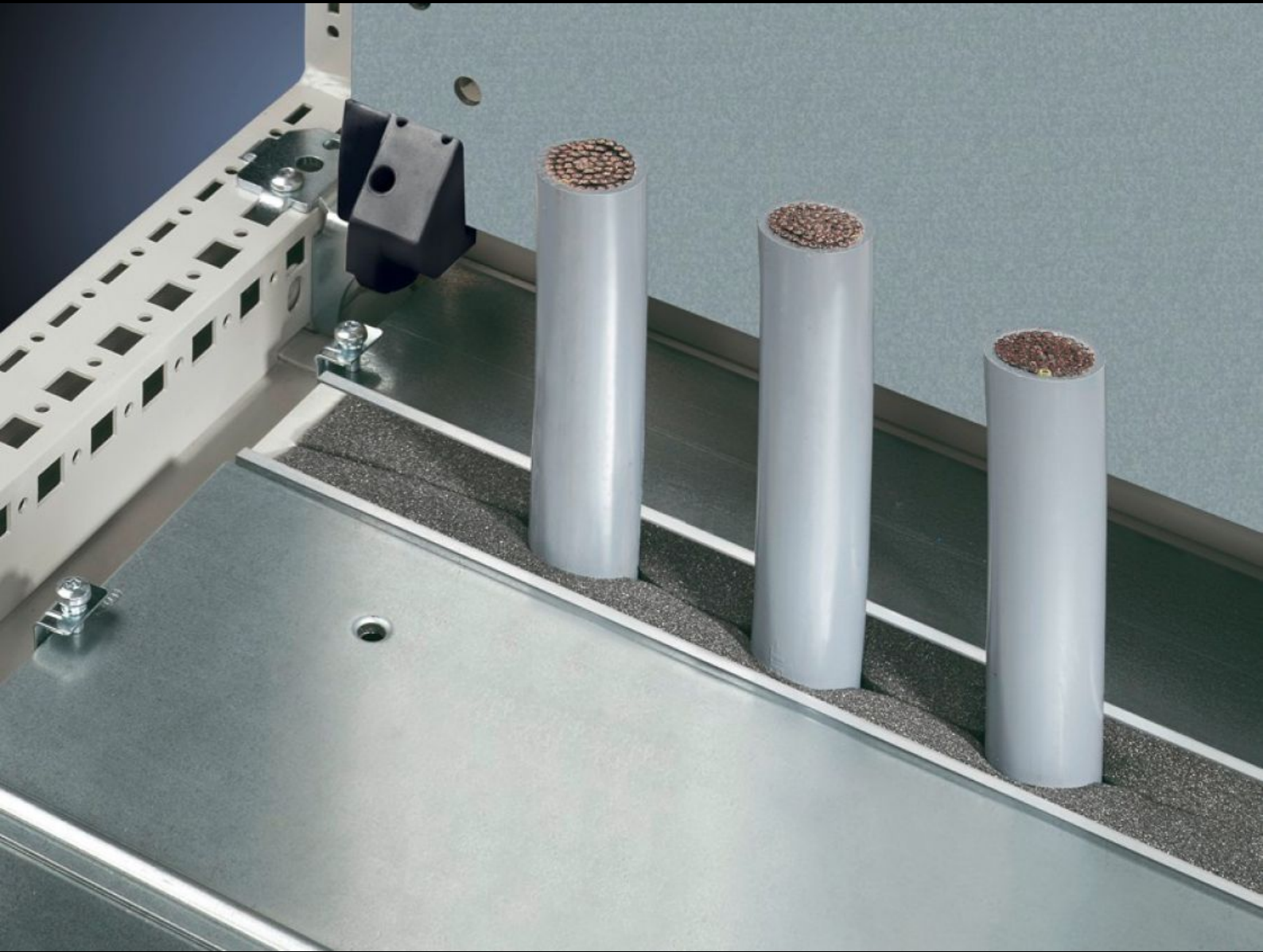


Rittal – The System.

Faster – better – everywhere.



TS 8802.080

케이블 인입 섹션, 중앙

상태: 2026. 4. 4 (원천: rittal.com/kr-ko)

ENCLOSURES

POWER DISTRIBUTION

CLIMATE CONTROL

IT INFRASTRUCTURE

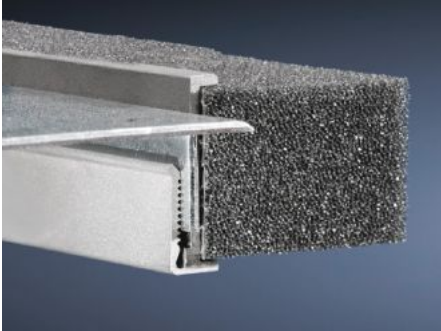
SOFTWARE & SERVICES

FRIEDHELM LOH GROUP



TS 8802.080 - 케이블 인입 섹션, 중앙 TS, TP용

글랜드 플레이트 위에 끼워 조립



특징

| | |
|--------------------------|-------------------------------------------------------------------------------------------------|
| 주문 번호 | TS 8802.080 |
| 제품 설명 | 글랜드 플레이트 사이에서 케이블 인입부 실링용. |
| 장점 | 특히 동일한 단면적을 가진 케이블에 적합 |
| 기술 사양 | 발포고무 케이블 클램프 스트립: 단면: 30 x 25mm |
| 사용 영역 | 글랜드 플레이트 위에 끼워 조립 |
| 재료 | 압출 성형 알루미늄 섹션 발포고무 케이블 클램프 스트립: 발포 PU |
| 제공 범위 | 플러그인 섹션, 발포고무 케이블 클램프 스트립 포함 |
| 참고 사항 | 폭이 800mm 이하인 인클로저의 베이스 개구부에는 2개로 충분 폭이 1000mm 이상인 인클로저에는 베이스 개구부가 2개. 인클로저당 4 개를 조립할 수 있음 |
| 적합한: | 인클로저 유형: TS: = 800 mm 인클로저 유형: TP |
| IEC 60 529에 준하는 IP 보호 등급 | IP 55 정확한 설치 시 |
| 포장 단위 | 2 개 |
| 순 중량 | 0.3 kg |

특징

| | |
|------------|---------------------------------------------|
| 총 무게 | 0.32 kg |
| 관세 번호 | 76042990 |
| ETIM 9 | EC000211 |
| ECLASS 8.0 | 27142421 |
| 제품 설명 | TS 케이블 인입용 섹션, 중앙, TS, VX SE, TP용, W: 800mm |