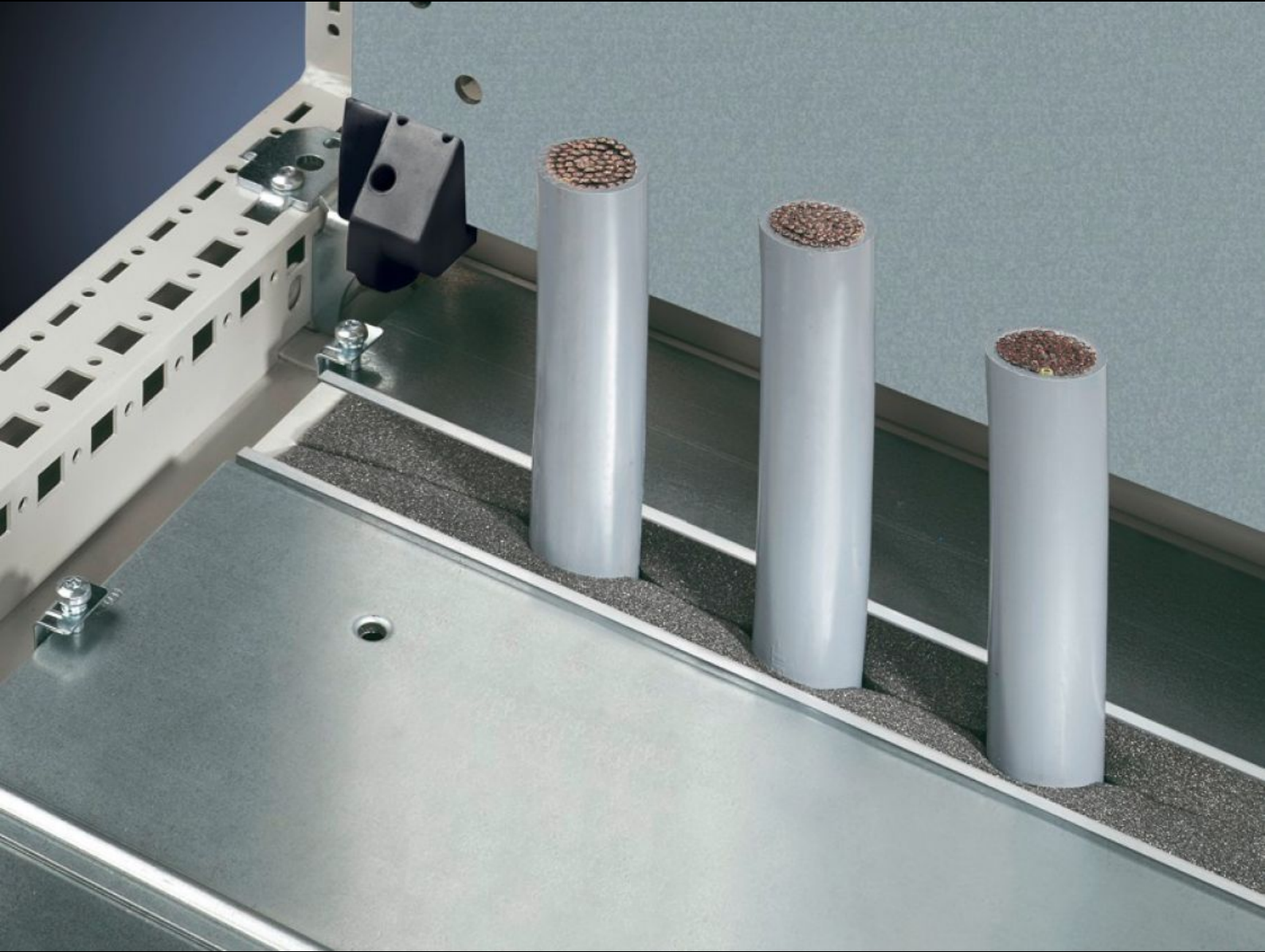
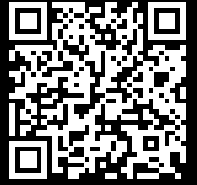


**Rittal – The System.**

Faster – better – everywhere.



**TS 8802.100**

**케이블 인입 섹션, 중앙**

상태: 2026. 5. 22 (원천: [rittal.com/kr-ko](http://rittal.com/kr-ko))

ENCLOSURES

POWER DISTRIBUTION

CLIMATE CONTROL

IT INFRASTRUCTURE

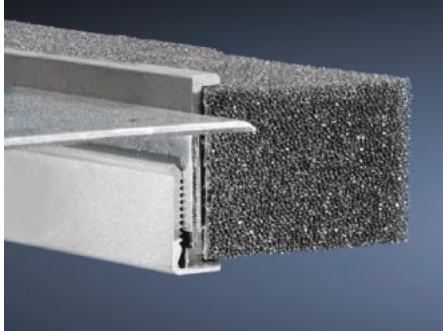
SOFTWARE & SERVICES

FRIEDHELM LOH GROUP



# TS 8802.100 - 케이블 인입 섹션, 중앙 TS, TP용

글랜드 플레이트 위에 끼워 조립



## 특징

주문 번호	TS 8802.100
제품 설명	글랜드 플레이트 사이에서 케이블 인입부 실링용.
장점	특히 동일한 단면적을 가진 케이블에 적합
기술 사양	발포고무 케이블 클램프 스트립: 단면: 30 x 25mm
사용 영역	글랜드 플레이트 위에 끼워 조립
재료	압출 성형 알루미늄 섹션 발포고무 케이블 클램프 스트립: 발포 PU
제공 범위	플러그인 섹션, 발포고무 케이블 클램프 스트립 포함
참고 사항	폭이 800mm 이하인 인클로저의 베이스 개구부에는 2개로 충분 폭이 1000mm 이상인 인클로저에는 베이스 개구부가 2개. 인클로저당 4 개를 조립할 수 있음
적합한:	인클로저 유형: TS: = 1,000 mm 인클로저 유형: TP
IEC 60 529에 준하는 IP 보호 등급	IP 55 정확한 설치 시
포장 단위	4 개
순 중량	0.32 kg

## 특징

---

총 무게	0.351 kg
관세 번호	76042990
ETIM 9	EC000211
ECLASS 8.0	27142421
제품 설명	TS 케이블 인입용 섹션, 중앙, TS, VX SE, TP용, W: 1000mm