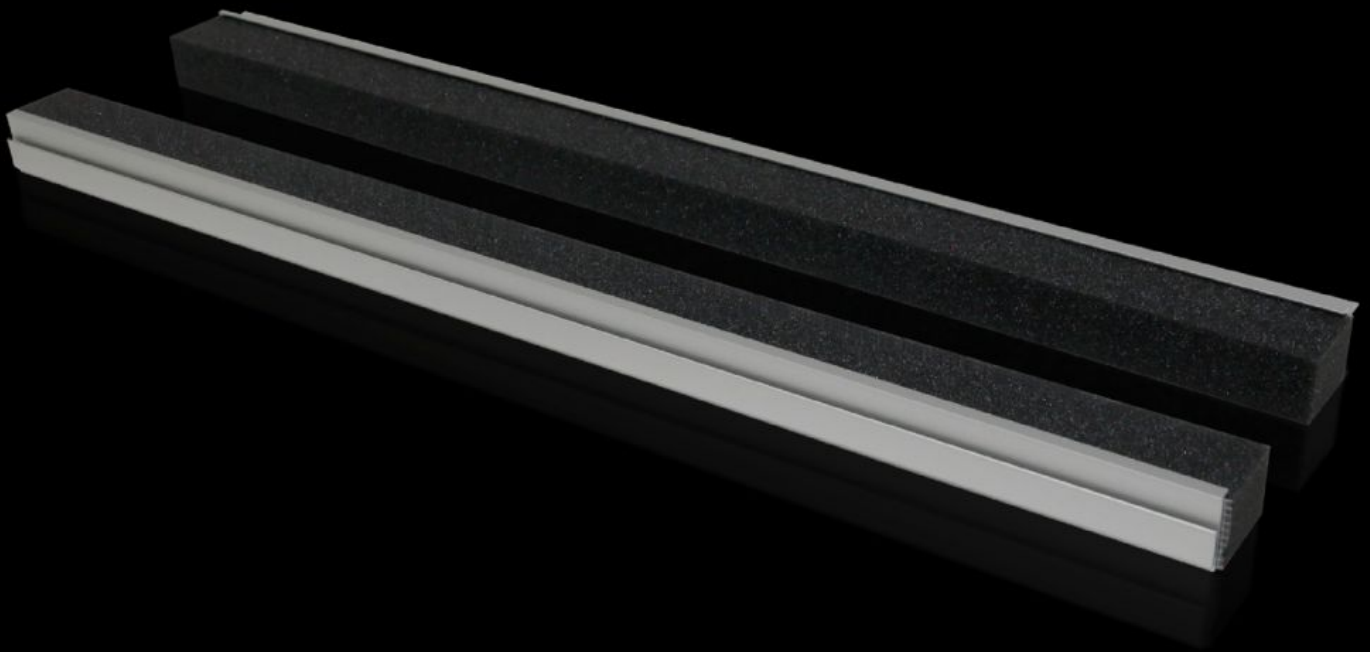


# Rittal – The System.

Faster – better – everywhere.



## TS 8802.125

## 케이블 인입용 섹션, 후면

상태: 2026. 4. 8 (원천: [rittal.com/kr-ko](http://rittal.com/kr-ko))

ENCLOSURES

POWER DISTRIBUTION

CLIMATE CONTROL

IT INFRASTRUCTURE

SOFTWARE & SERVICES

FRIEDHELM LOH GROUP



# TS 8802.125 - 케이블 인입용 섹션, 후면 TS, TP용

바닥 개구부에 직접 삽입하기 위해 사용

## 특징

|                          |   |
|--------------------------|---|
| 주문 번호                    | TS 8802.125   |
| 제품 설명                    | 베이스 개구부에서 케이블 인입부 실링용.  |
| 장점                       | 특히 동일한 단면적을 가진 케이블에 적합<br>장착 플레이트를 맨 뒤쪽 설치 위치에 설치하는 경우 케이블의 휨 반경을 크게 하지 않고 케이블을 직접 배선할 수 있음 |
| 기술 사양                    | 발포고무 케이블 클램프 스트립: 단면: 30 x 25mm   |
| 사용 영역                    | 베이스 개구부/베이스 트레이와 글랜드 플레이트에 직접 끼울 수 있음   |
| 재료                       | 압출 성형 알루미늄 섹션<br>발포고무 케이블 클램프 스트립: 발포 PU  |
| 제공 범위                    | 플러그인 섹션, 발포고무 케이블 클램프 스트립 포함  |
| 참고 사항                    | 폭이 800mm 이하인 인클로저의 베이스 개구부에는 2개로 충분<br>폭이 1000mm 이상인 인클로저에는 베이스 개구부가 2개. 인클로저당 4개를 조립할 수 있음 |
| 적합한:                     | 인클로저 유형: TS: = 1,200 mm<br>인클로저 유형: TP  |
| IEC 60 529에 준하는 IP 보호 등급 | IP 55 정확한 설치 시  |
| 포장 단위                    | 4 개   |
| 순 중량                     | 0.384 kg  |
| 총 무게                     | 0.433 kg  |
| 관세 번호                    | 76042990  |
| ETIM 9                   | EC002624  |

## 특징

---

ECLASS 8.0

27189265

---

제품 설명

TS 케이블 인입용 색션, 후면, TS, VX SE, TP용, W: 1200mm