

Rittal – The System.

Faster – better – everywhere.



GA 9105.210

알루미늄 주물 인클로저 GA

상태: 2026. 4. 17 (원천: rittal.com/kr-ko)

ENCLOSURES

POWER DISTRIBUTION

CLIMATE CONTROL

IT INFRASTRUCTURE

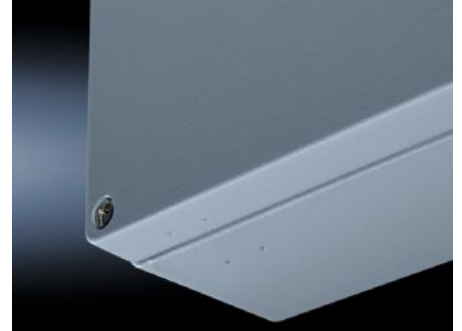
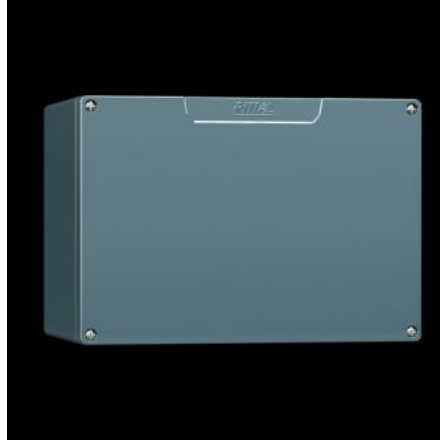
SOFTWARE & SERVICES

FRIEDHELM LOH GROUP



GA 9105.210 - 알루미늄 주물 인클로저 GA

알루미늄 주물 코팅 인클로저 보호 등급 IP 66



특징

| | |
|--------------------------|--|
| 주문 번호 | GA 9105.210 |
| 재료 | 인클로저: 알루미늄 주물 커버: 알루미늄 주물, 둘레 전체에 CR 스펀지 고무 원형 코드실링 처리 |
| 표면 처리 | 텍스처 도장 |
| 색상 | RAL 7001 |
| 제공 범위 | 커버가 있는 인클로저 커버용 스크루, 유실이 없도록 조립된 상태 서포트 레일 고정용 스크루 도체 연결용 스크루 |
| Protection category NEMA | NEMA 4 |
| EN 60 529에 준하는 보호 등급 IP | IP 66 |
| IK 코드 | IK08 |
| 치수 | 폭: 125 mm 높이: 80 mm 깊이: 58 mm |

특징

| | |
|------------|---|
| 기본 재료 | 알루미늄 주물 |
| 포장 단위 | 1 개 |
| 순 중량 | 0.43 kg |
| 총 무게 | 0.47 kg |
| 관세 번호 | 84879090 |
| ETIM 9 | EC000261 |
| ECLASS 8.0 | 27180101 |
| 제품 설명 | GA Cast aluminium enclosure, WHD: 125x80x57 mm, Cast aluminum, without mounting plate, with cover |

승인

| | |
|----|---------------------|
| 설명 | 적합성 인증 적합성 인증 UK |
|----|---------------------|