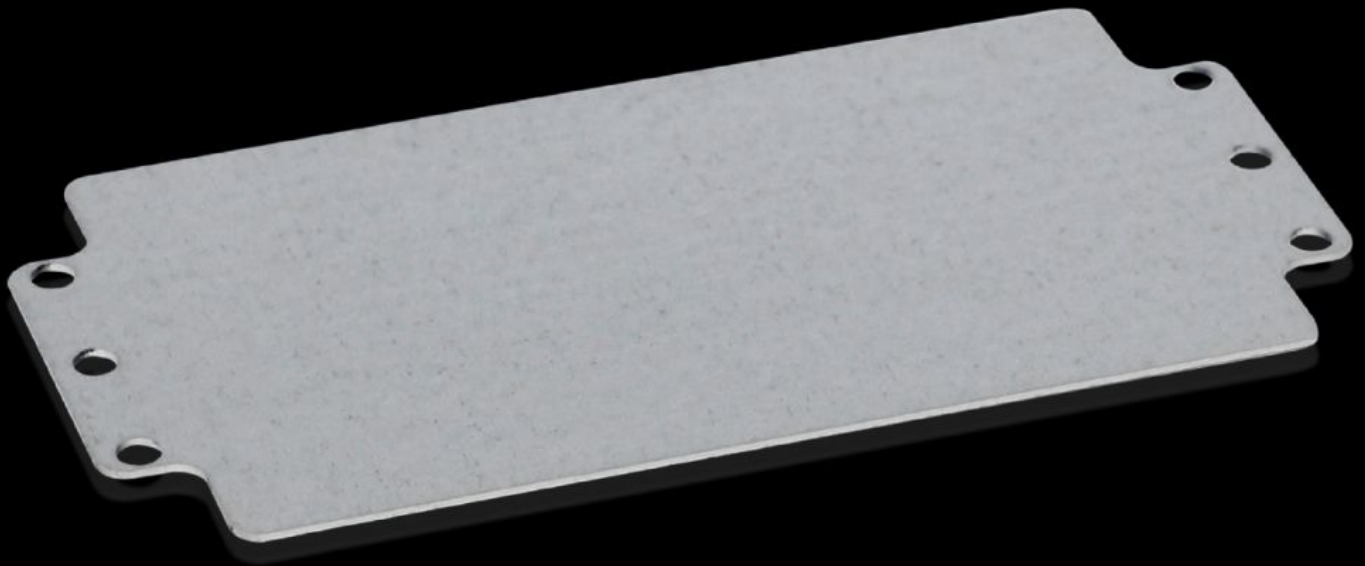


# Rittal – The System.

Faster – better – everywhere.



## GA 9110.700

## 장착 플레이트

상태: 2025. 12. 23 (원천: [rittal.com/kr-ko](http://rittal.com/kr-ko))

ENCLOSURES

POWER DISTRIBUTION

CLIMATE CONTROL

IT INFRASTRUCTURE

SOFTWARE & SERVICES

FRIEDHELM LOH GROUP



# GA 9110.700 - 장착 플레이트 GA용

개별적인 내부 설치용, 고정용 드릴 구멍 있음.



## 특징

주문 번호	GA 9110.700
제품 설명	개별적인 내부 설치용, 고정용 드릴 구멍 있음.
재료	강판
표면 처리	아연도금
장착 플레이트 치수(폭 x 높이)	207 mm x 107 mm
적합한:	인클로저 유형: GA 폭: = 220 mm 높이: = 120 mm
포장 단위	2 개
순 중량	0.45
총 무게	0.499
PCF/VE(크래들-게이트)	1.7 kg CO2 eq (Cat B)
PCF 등급 관련 참고 사항	범주 B: 제품 중량을 기준으로 대략적으로 계산되고 자체적으로 표기된 PCF 값(크래들-게이트)
관세 번호	94039910

## 특징

---

EAN	4028177154308
-----	---------------

---

ETIM 9	EC000213
--------	----------

---

ECLASS 8.0	27409216
------------	----------