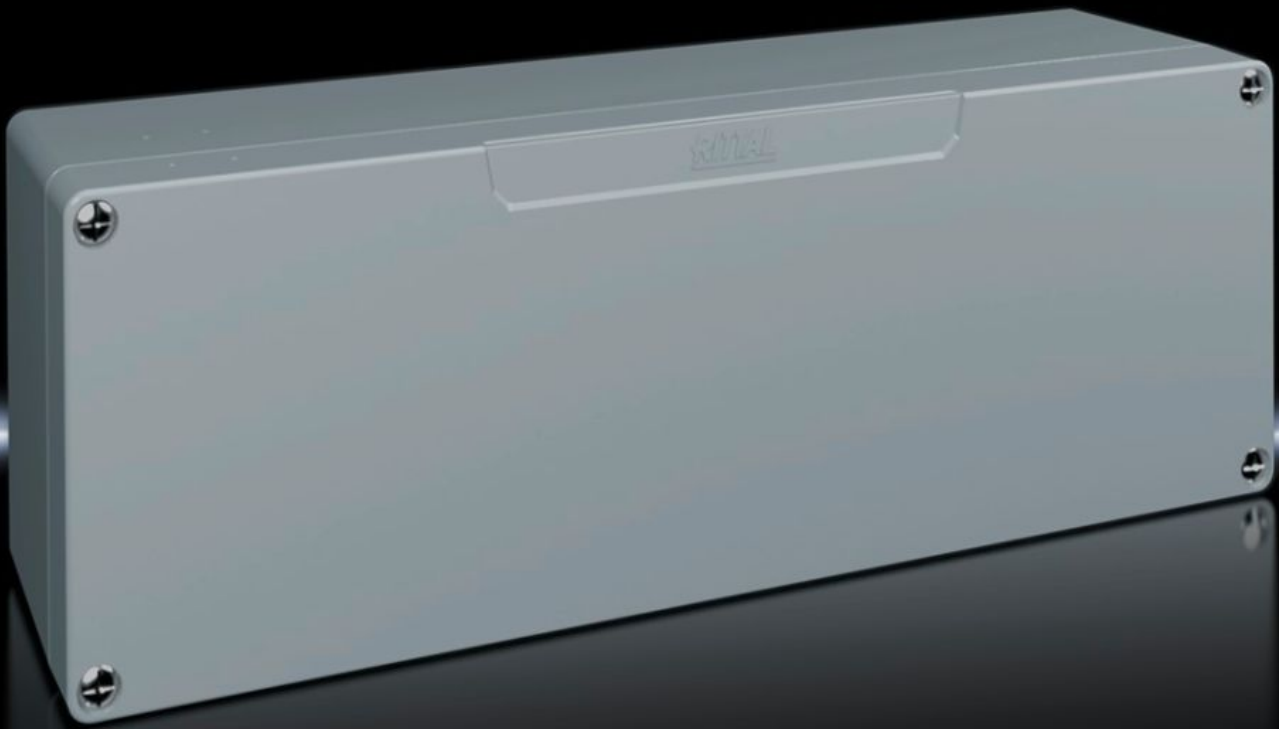


# Rittal – The System.

Faster – better – everywhere.



## GA 9111.210

## 알루미늄 주물 인클로저 GA

상태: 2026. 4. 17 (원천: [rittal.com/kr-ko](http://rittal.com/kr-ko))

ENCLOSURES

POWER DISTRIBUTION

CLIMATE CONTROL

IT INFRASTRUCTURE

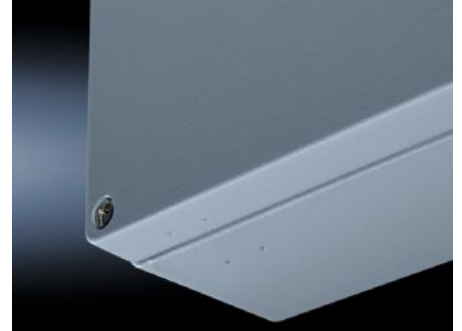
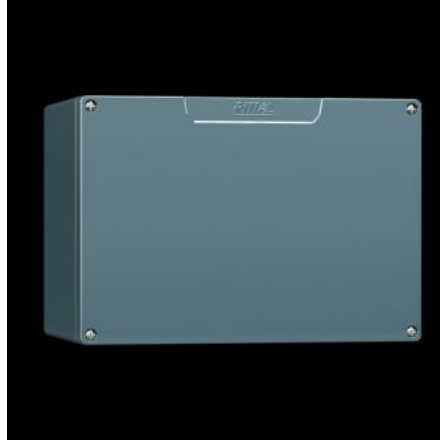
SOFTWARE & SERVICES

FRIEDHELM LOH GROUP



# GA 9111.210 - 알루미늄 주물 인클로저 GA

알루미늄 주물 코팅 인클로저 보호 등급 IP 66



## 특징

주문 번호	GA 9111.210
재료	인클로저: 알루미늄 주물 커버: 알루미늄 주물, 둘레 전체에 CR 스펀지 고무 원형 코드실링 처리
표면 처리	텍스처 도장
색상	RAL 7001
제공 범위	커버가 있는 인클로저 커버용 스크루, 유실이 없도록 조립된 상태 서포트 레일 고정용 스크루 도체 연결용 스크루
Protection category NEMA	NEMA 4
EN 60 529에 준하는 보호 등급 IP	IP 66
IK 코드	IK08
치수	폭: 360 mm 높이: 120 mm 깊이: 84 mm

## 특징

---

기본 재료	알루미늄 주물
포장 단위	1 개
순 중량	2.2 kg
총 무게	2.36 kg
관세 번호	84879090
ETIM 9	EC000261
ECLASS 8.0	27180101
제품 설명	GA Cast aluminium enclosure, WHD: 360x120x82 mm, Cast aluminum, without mounting plate, with cover

## 승인

---

설명	적합성 인증 적합성 인증 UK
----	---------------------