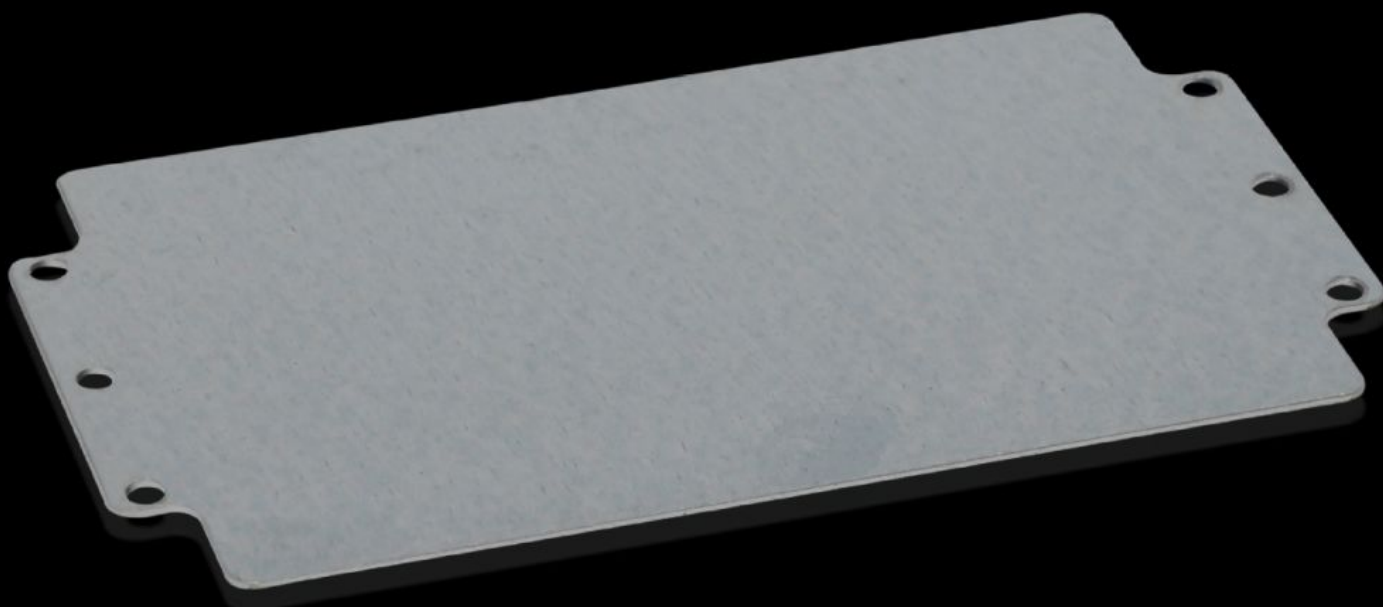


Rittal – The System.

Faster – better – everywhere.



GA 9113.700

장착 플레이트

상태: 2026. 2. 9 (원천: rittal.com/kr-ko)

ENCLOSURES

POWER DISTRIBUTION

CLIMATE CONTROL

IT INFRASTRUCTURE

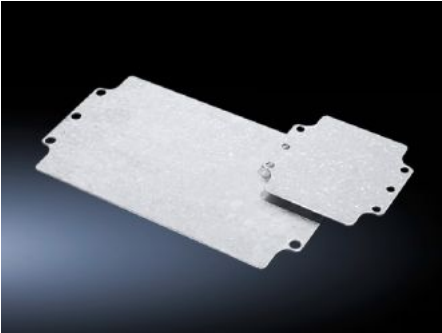
SOFTWARE & SERVICES

FRIEDHELM LOH GROUP



GA 9113.700 - 장착 플레이트 GA용

개별적인 내부 설치용, 고정용 드릴 구멍 있음.



특징

주문 번호	GA 9113.700
제품 설명	개별적인 내부 설치용, 고정용 드릴 구멍 있음.
재료	강판
표면 처리	아연도금
장착 플레이트 치수(폭 x 높이)	245 mm x 142 mm
적합한:	인클로저 유형: GA 폭: = 260 mm 높이: = 160 mm
포장 단위	2 개
순 중량	0.7
총 무게	0.774
PCF/VE(크래들-게이트)	2.9 kg CO2 eq (Cat B)
PCF 등급 관련 참고 사항	범주 B: 제품 중량을 기준으로 대략적으로 계산되고 자체적으로 표기된 PCF 값(크래들-게이트)
관세 번호	94039910

특징

EAN	4028177154339
ETIM 9	EC000213
ECLASS 8.0	27409216