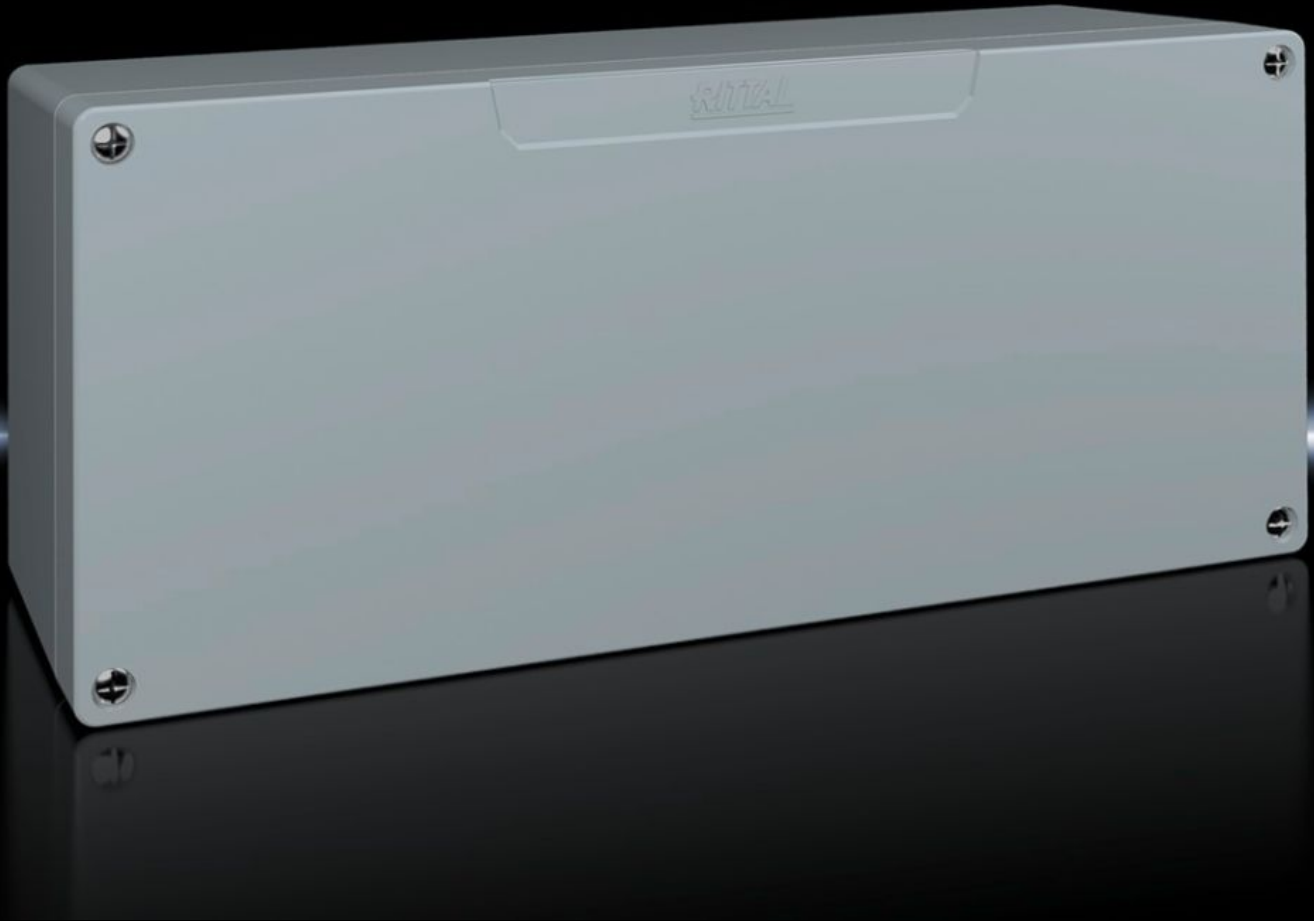


Rittal – The System.

Faster – better – everywhere.



GA 9114.210

알루미늄 주물 인클로저 GA

상태: 2026. 4. 18 (원천: rittal.com/kr-ko)

ENCLOSURES

POWER DISTRIBUTION

CLIMATE CONTROL

IT INFRASTRUCTURE

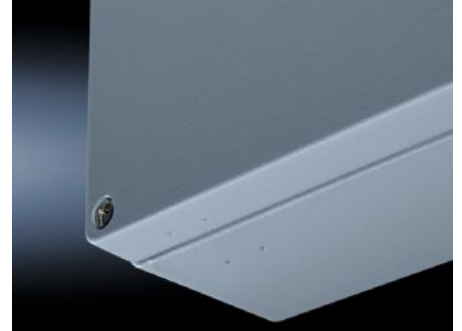
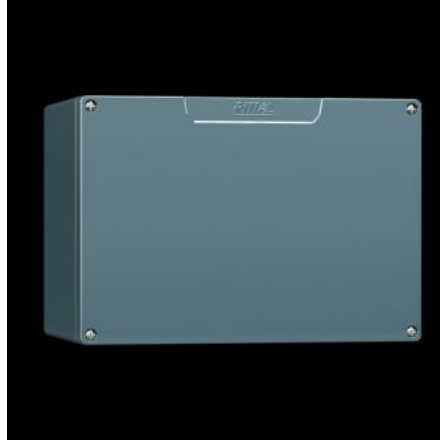
SOFTWARE & SERVICES

FRIEDHELM LOH GROUP



GA 9114.210 - 알루미늄 주물 인클로저 GA

알루미늄 주물 코팅 인클로저 보호 등급 IP 66



특징

주문 번호	GA 9114.210
재료	인클로저: 알루미늄 주물 커버: 알루미늄 주물, 둘레 전체에 CR 스펀지 고무 원형 코드실링 처리
표면 처리	텍스처 도장
색상	RAL 7001
제공 범위	커버가 있는 인클로저 커버용 스크루, 유실이 없도록 조립된 상태 서포트 레일 고정용 스크루 도체 연결용 스크루
Protection category NEMA	NEMA 4
EN 60 529에 준하는 보호 등급 IP	IP 66
IK 코드	IK08
치수	폭: 360 mm 높이: 160 mm 깊이: 93 mm

특징

기본 재료	알루미늄 주물
포장 단위	1 개
순 중량	3.04 kg
총 무게	3.14 kg
관세 번호	84879090
ETIM 9	EC000261
ECLASS 8.0	27180101
제품 설명	GA Cast aluminium enclosure, WHD: 360x160x91 mm, Cast aluminum, without mounting plate, with cover

승인

설명	적합성 인증 적합성 인증 UK
----	---------------------