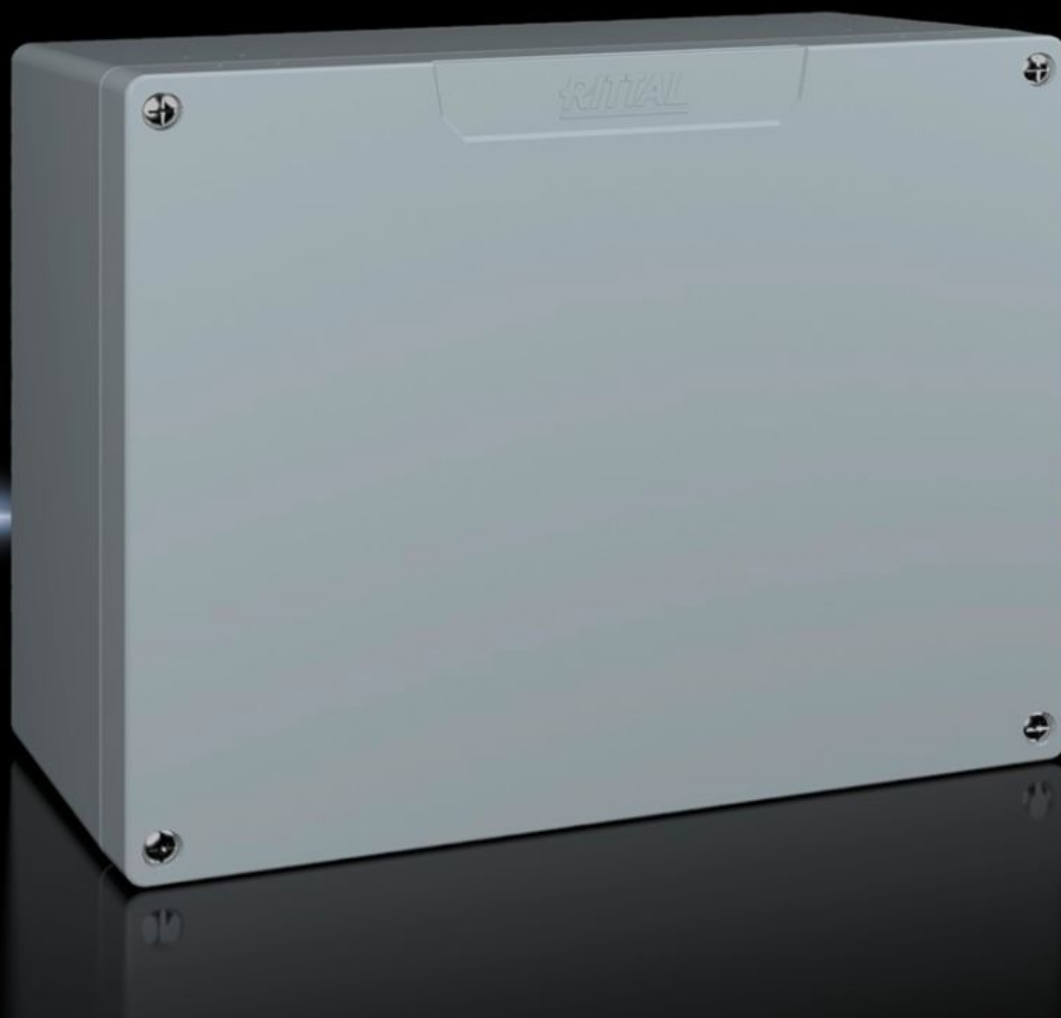


Rittal – The System.

Faster – better – everywhere.



GA 9117.210

알루미늄 주물 인클로저 GA

상태: 2026. 2. 5 (원천: rittal.com/kr-ko)

ENCLOSURES

POWER DISTRIBUTION

CLIMATE CONTROL

IT INFRASTRUCTURE

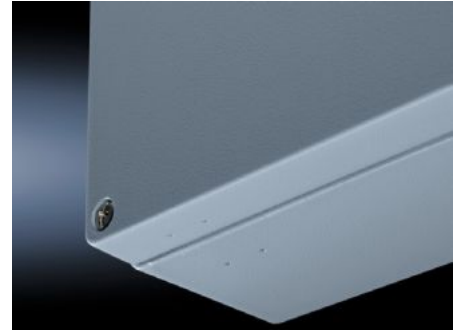
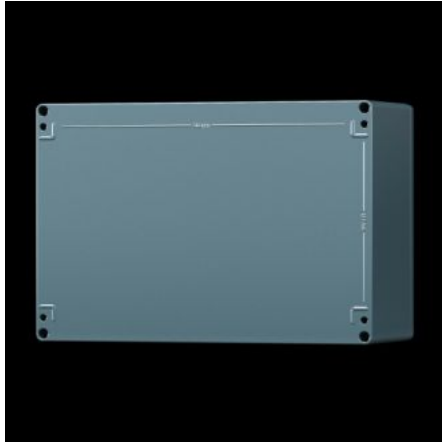
SOFTWARE & SERVICES

FRIEDHELM LOH GROUP



GA 9117.210 - 알루미늄 주물 인클로저 GA

알루미늄 주물 코팅 인클로저 보호 등급 IP 66



특징

주문 번호	GA 9117.210
재료	인클로저: 알루미늄 주물 커버: 알루미늄 주물, 둘레 전체에 CR 스펀지 고무 원형 코드실링 처리
표면 처리	텍스처 도장
색상	RAL 7001
제공 범위	커버가 있는 인클로저 커버용 스크루, 유실이 없도록 조립된 상태 서포트 레일 고정용 스크루 도체 연결용 스크루
Protection category NEMA	NEMA 4
EN 60 529에 준하는 보호 등급 IP	IP 66
IK 코드	IK08
치수	폭: 280 mm 높이: 232 mm 깊이: 113 mm

특징

기본 재료	알루미늄 주물
포장 단위	1 개
순 중량	3.5
총 무게	3.64
관세 번호	84879090
EAN	4028177145474
ETIM 9	EC000261
ECLASS 8.0	27180101

승인

설명	적합성 인증 적합성 인증 UK
----	---------------------