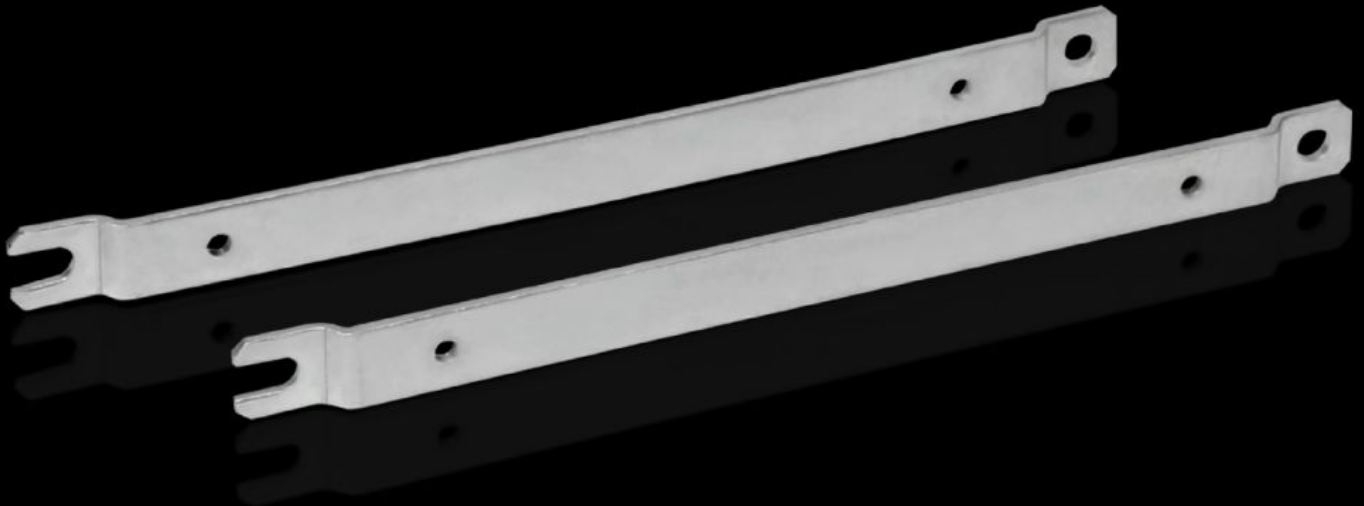


Rittal – The System.

Faster – better – everywhere.



GA 9121.230

벽면 장착형 브래킷

상태: 2026. 2. 7 (원천: rittal.com/kr-ko)

ENCLOSURES

POWER DISTRIBUTION

CLIMATE CONTROL

IT INFRASTRUCTURE

SOFTWARE & SERVICES

FRIEDHELM LOH GROUP



GA 9121.230 - 벽면 장착형 브래킷 GA용

표면에 외부 고정용, 사전 조립된 경우 커버를 분해할 필요 없음.



특징

주문 번호	GA 9121.230
제품 설명	표면에 외부 고정용, 사전 조립된 경우 커버를 분해할 필요 없음.
재료	강판
표면 처리	아연도금
적합한:	인클로저 유형: GA 높이: ≥ 230 mm
포장 단위	2 개
순 중량	0.26
총 무게	0.287
PCF/VE(크래들-게이트)	1.1 kg CO2 eq (Cat B)
PCF 등급 관련 참고 사항	범주 B: 제품 중량을 기준으로 대략적으로 계산되고 자체적으로 표기된 PCF 값(크래들-게이트)
관세 번호	83024900
EAN	4028177154520
ETIM 9	EC002625

특징

ECLASS 8.0

27189234