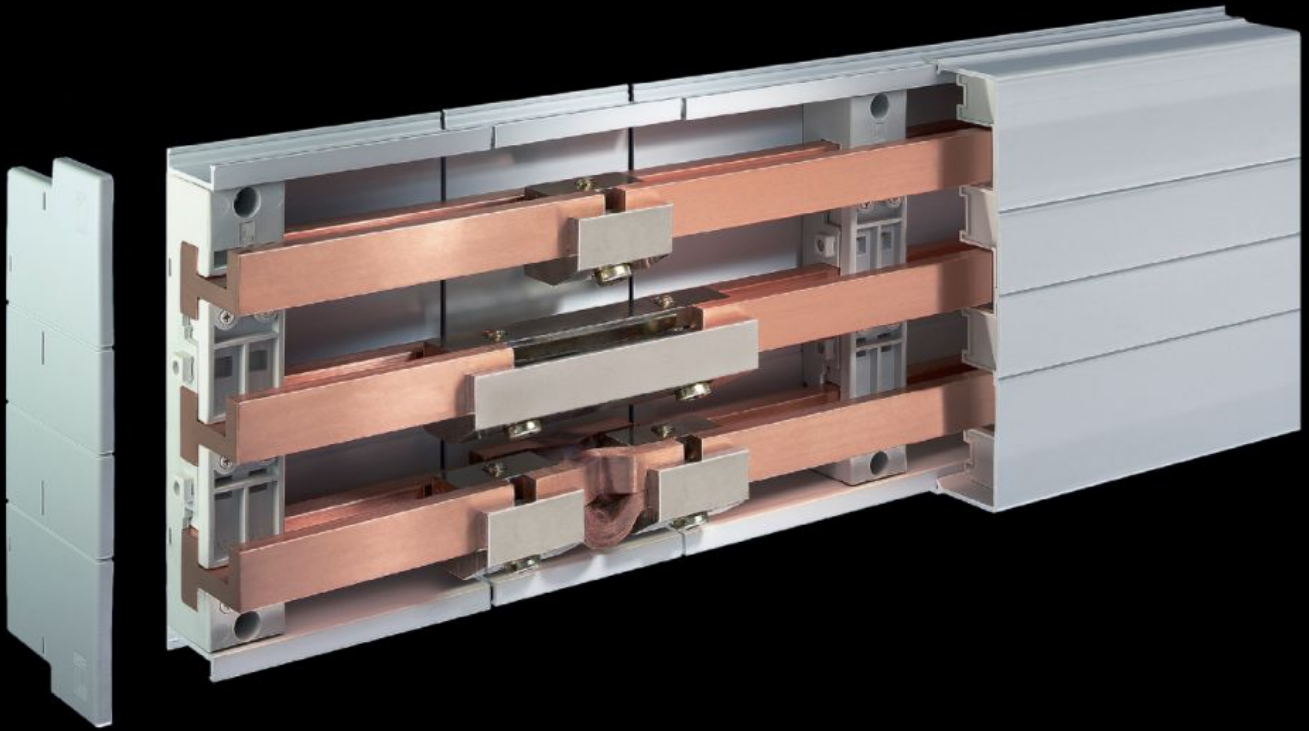


Rittal – The System.

Faster – better – everywhere.



SV 9342.004 버스바 홀더 PLS

상태: 2026. 6. 30 (원천: rittal.com/kr-ko)

ENCLOSURES

POWER DISTRIBUTION

CLIMATE CONTROL

IT INFRASTRUCTURE

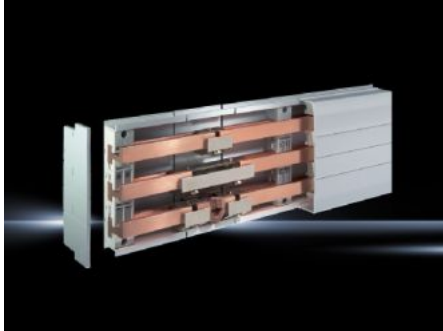
SOFTWARE & SERVICES

FRIEDHELM LOH GROUP



SV 9342.004 - 버스바 홀더 PLS

PLS 특수 버스바 800A/1600A용, 3극 및 4극.



특징

주문 번호	SV 9342.004
재료	폴리아미드 UL 94-V0 에 준하는 화재 방지 등급
색상	RAL 7035
정격 작동 전압	1000 V, 3~
품목 번호 관련 참고 사항:	UL 애플리케이션을 위해 바닥 트레이의 사용이 필요합니다 AC 애플리케이션과 결합한 경우에만 UL 승인 유효
전기 사양 UL(SCCR)	65 kA - 480 V, 홀더 간격 250 mm, 버스 바 PLS 1600, 회로 차단기 최대 1200A, DIVQ/7
버스바 홀더-버전	PLS 1600 PLUS
극수	4극
버스바에 적합	PLS 1600
적합한 품목 번호	3516.000 3527.000 3528.010 3529.000

특징

내부 고정을 통해	예
버스바의 중심 간격	60 mm
인증	UL
포장 단위	4 개
순 중량	2.2 kg
총 무게	2.321 kg
관세 번호	85469010
ETIM 9	EC001166
ECLASS 8.0	27400607
제품 설명	SV Busbar support, PLS 1600, 4-pole, 60 mm bar centre distance, UL design

승인

승인	ABS Lloyds Register UL + C-UL (listed)
설명	적합성 인증 적합성 인증 UK