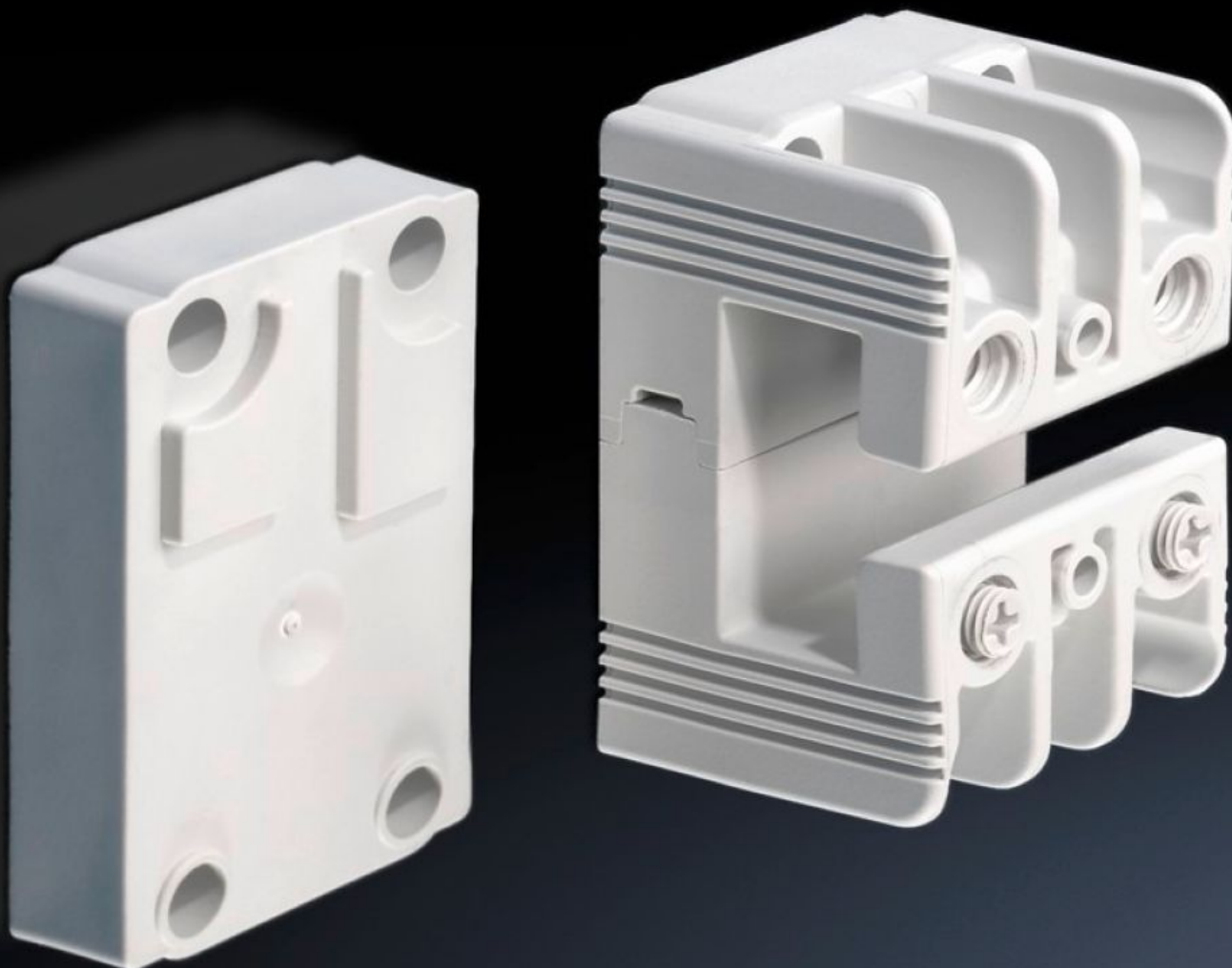


# Rittal – The System.

Faster – better – everywhere.



## SV 9342.030

## 버스바 홀더

상태: 2026. 1. 8 (원천: [rittal.com/kr-ko](http://rittal.com/kr-ko))

ENCLOSURES

POWER DISTRIBUTION

CLIMATE CONTROL

IT INFRASTRUCTURE

SOFTWARE & SERVICES

FRIEDHELM LOH GROUP



# SV 9342.030 - 버스바 홀더 1극



## 특징

|             |  |
|-------------|--|
| 주문 번호       | SV 9342.030  |
| 재료          | 폴리아미드<br>UL 94-V0 에 준하는 화재 방지 등급   |
| 색상          | RAL 7035   |
| 제공 범위       | PLS 버스바의 단계별 구성을 위한 상승 섹션 포함   |
| 버스바에 적합     | PLS 1600   |
| 극수          | 1극   |
| 참고 사항       | 다극 시스템을 버스바 홀더의 열반을 통해 60mm의 버스바 중심 간격으로 구성할 수 있음<br>AC- 및 DC-사용에 적합한 홀더 |
| 정격 작동 전압    | 1000 V, 1~<br>1500V(DC)  |
| PEN/N/PE-홀더 | 예  |
| 포장 단위       | 4 개  |
| 순 중량        | 0.28   |
| 총 무게        | 0.306  |

## 특징

|            |               |
|------------|---------------|
| 관세 번호      | 85469010      |
| EAN        | 4028177614925 |
| ETIM 9     | EC001166      |
| ECLASS 8.0 | 27400607      |

## 승인

|    |  |
|----|--|
| 승인 | ABS<br>Lloyds Register of Shipping<br>UL + C-UL (listed) |
| 설명 | 적합성 인증   |