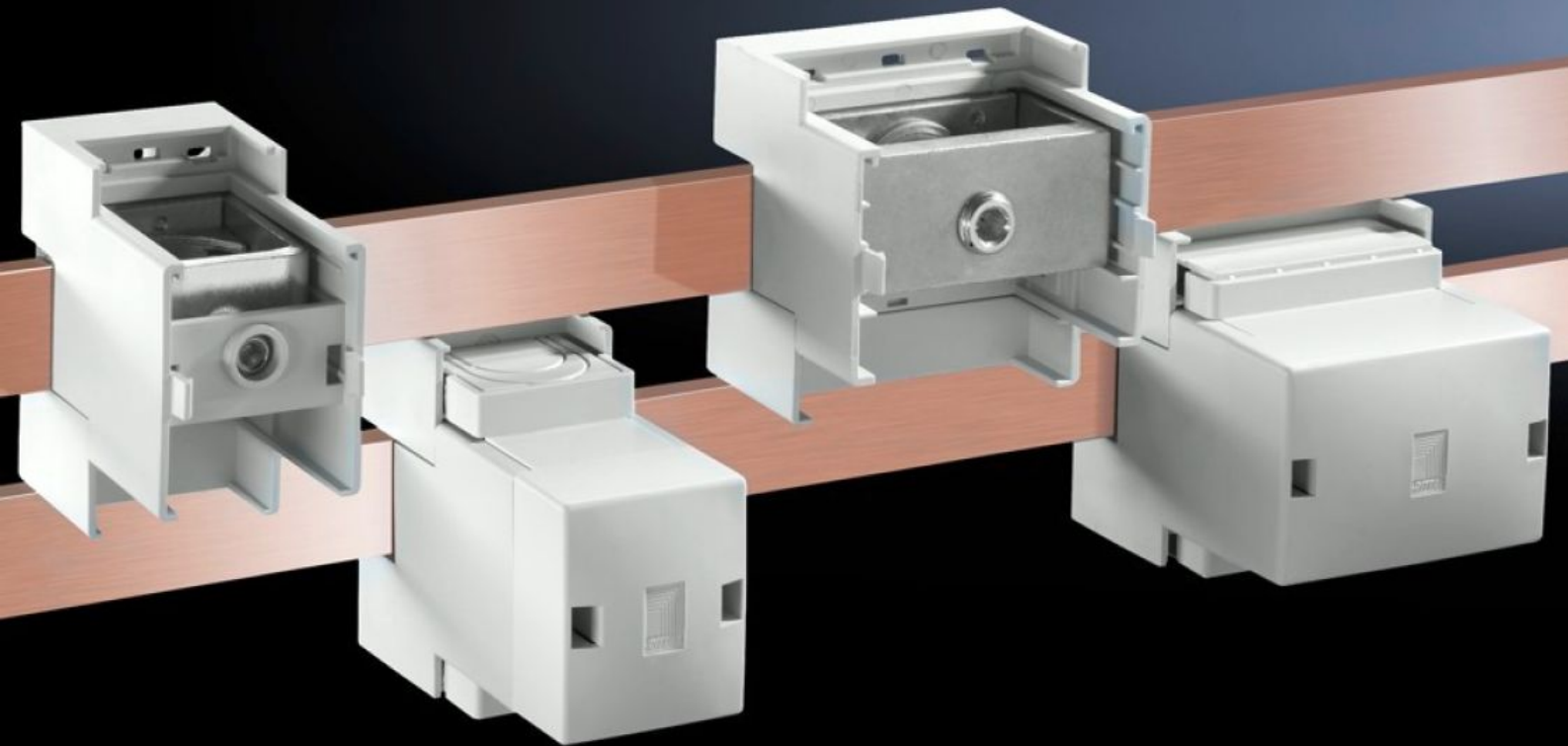
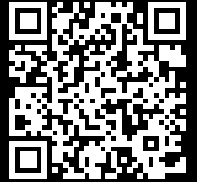


Rittal – The System.

Faster – better – everywhere.



SV 9342.321

연결 블록

상태: 2026. 1. 30 (원천: rittal.com/kr-ko)

ENCLOSURES

POWER DISTRIBUTION

CLIMATE CONTROL

IT INFRASTRUCTURE

SOFTWARE & SERVICES

FRIEDHELM LOH GROUP



SV 9342.321 - 연결 블록

적층 구리바와 원형 도체 연결용 12 x 5부터 30 x 10mm까지 버스바 및 PLS 800/1600에 적합.

특징

주문 번호	SV 9342.321
제품 설명	12 x 5부터 30 x 10 까지 버스바 및 PLS 800/1600에 적합.
재료	천공 섹션: 폴리아미드 커버: ABS UL 94-V0 에 준하는 화재 방지 등급
색상	RAL 7035
제공 범위	커버가 있는 터미널 3개
적층 구리바용 클램핑 공간, 바 두께 5mm(폭 x 높이)	65 x 27 mm
적층 구리바용 클램핑 공간, 바 두께 10mm(폭 x 높이)	65 x 22 mm
케이블 출력부	상단/하단
정격 전류최대	1,600 A
전기 사양 UL(SCCR)	65kA - 480V, 회로 차단기 최대 1200A, DIVQ/7 65kA - 600V, 퓨즈 등급 L 최대 1600A, JDDZ/7
참고 사항	과전압 카테고리 III의 경우 1000V(AC)의 정격 작동 전압에 도달함. 2극 버스바 시스템(SV 9340.040)에 터미널을 사용한 경우 PE-버스바에 연결하기 위해 터미널을 180° 회전시켜야 합니다.
치수	폭: 85 mm 높이: 88 mm
포장 단위	3 개

특징

순 중량	2.1
총 무게	2.197
구리 함량(kg/개)	0.136
관세 번호	85369095
EAN	4028177625266
ETIM 9	EC002270
ECLASS 8.0	27400613

승인

승인	ABS Lloyds Register of Shipping UL + C-UL (listed)
설명	적합성 인증 적합성 인증 UK