

Rittal – The System.

Faster – better – everywhere.



SV 9342.570

연결 브래킷

상태: 2026. 4. 5 (원천: rittal.com/kr-ko)

ENCLOSURES

POWER DISTRIBUTION

CLIMATE CONTROL

IT INFRASTRUCTURE

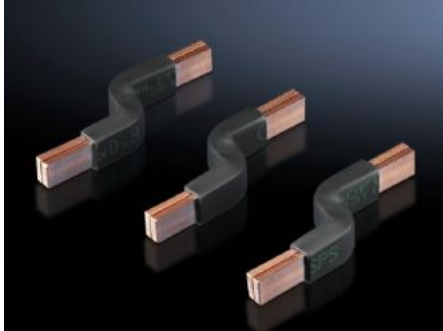
SOFTWARE & SERVICES

FRIEDHELM LOH GROUP



SV 9342.570 - 연결 브래킷 CB-장치 어댑터

일반 시판 회로 차단기 연결을 위한 사전 조립되고 라미네이팅된 편평한 구리



특징

주문 번호	SV 9342.570
제품 설명	시중에 판매되는 회로차단기(MCCB)의 연결을 위한 사전 조립된 적층 평면 구리.
재료	전기 구리 F20
참고 사항	장착 레벨 및 $20 \pm 5\text{mm}$ 접점 레벨의 상단 가장자리 사이에 치수 차이가 있는 스위치기어용으로 다양하게 사용.
적합한 품목 번호	9342.500 9342.510 9342.540 9342.550
적층 평면 구리 버전	미늘살 그릴 개수: 6 미늘살 그릴 폭: 9 mm 미늘살 그릴 두께: 0.8 mm
제조사(모델)에 적합	ABB (T1, T1 UL, T2, T2 UL) Eaton (NZM1, NZM1 UL, BZM B1) 슈나이더 일렉트릭 (NSC100, NSE75, NSE100)
포장 단위	3 개

특징

순 중량	0.096 kg
총 무게	0.103 kg
구리 함량(kg/개)	0.032
관세 번호	85446010
ETIM 9	EC002270
ECLASS 8.0	27409221
제품 설명	SV Connection bracket E-Cu, for circuit-breaker component adaptor, SV 9342500/510/540/550

승인

설명	적합성 인증 적합성 인증 UK
----	---------------------